



# TELEBLOK TELESKOPOWE BLOKI ZASILAJĄCE

## Komplet elementów

Teleblok dostarczany jest w komplecie z zaślepką 45x45 mm, dwoma zaślepkami 22,5x45 mm, przegrodą separacyjną, tuleją i nakrętką montażową. Pokrywę górną oraz plakietkę przyłączeniową należy zamówić oddzielnie.



## Estetyczne i funkcjonalne

Wysunięty



Teleblok w pozycji schowanej idealnie komponuje się z wykończeniem blatu. Możliwe jest zamknięcie Telebloka wraz z wtyczkami i wyprowadzenie przewodów poprzez gumowy przepust w pokrywie.

Schowany



## Teleblok automatyczny (KTLE205)

1



2



3



## Biura i sale konferencyjne

Dzięki zastosowaniu Telebloków połączenie urządzeń biurowych stało się proste, skuteczne i przede wszystkim estetyczne.



## Hotele

Telebloki umożliwiają wygodne korzystanie z urządzeń elektrycznych przez gości, z zachowaniem estetyki pokoi hotelowych.



## Kuchnie

Telebloki w kuchni to zarówno oryginalny, jak i niezwykle praktyczny pomysł. Moduł montowany w najbardziej funkcjonalnym miejscu jest po użyciu chowany w głąb szafki lub blatu kuchennego.





## Plakietki przyłączeniowe



Złącza szybkiego montażu GESIS® dostępne na stronie 170.



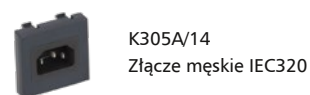
K20/14  
Bezpośrednia,  
osłabienia



K19/14  
Rurka Ø22 lub Ø29



K18/14  
Pojedyncze  
złącze GESIS®



K305A/14  
Złącze męskie IEC320

## TELEBLOKI



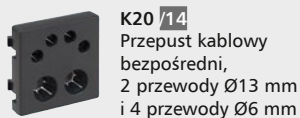
KTL202	2 moduły K45
KTL203	3 moduły K45
KTL204	4 moduły K45
KTL205	5 modułów K45
KTLE205	5 modułów K45 – automatycznie wysuwany
KTL206	6 modułów K45

Pokrywa górna

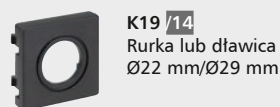


KTAL1 /14  
KTAL1 /31  
KTAL1 /14/14

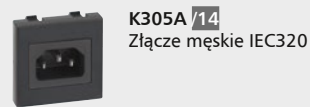
## Plakietki przyłączeniowe K45



K20 /14  
Przepust kablowy  
bezpośredni,  
2 przewody Ø13 mm  
i 4 przewody Ø6 mm



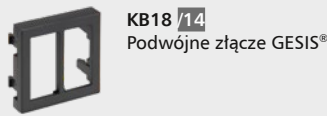
K19 /14  
Rurka lub dławica  
Ø22 mm/Ø29 mm



K305A /14  
Złącze męskie IEC320

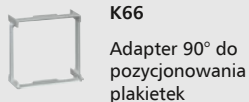


K18 /14  
Pojedyncze złącze  
GESIS®

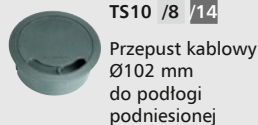


KB18 /14  
Podwójne złącze GESIS®

## Akcesoria dodatkowe



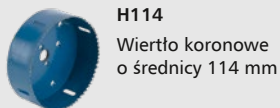
K66  
Adapter 90° do  
pozycjonowania  
plakietek



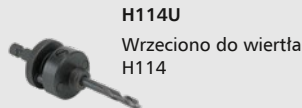
TS10 /8 /14  
Przepust kablowy  
Ø102 mm  
do podłogi  
podniesionej

Elementy  
zapasowe  
K45 TELEBLOK  
Automatycznie  
wysuwany

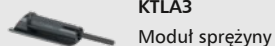
KTLA2  
Teleskop gazowy  
tylko do KTL205

Narzędzia  
montażowe

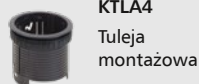
H114  
Wiertło koronowe  
o średnicy 114 mm



H114U  
Wrzeciono do wiertła  
H114

Elementy  
zapasowe

KTLA3  
Moduł sprężyny



KTLA4  
Tuleja  
montażowa




KTLA5  
Górny  
element  
profilu



KTLA6  
Dolny  
element  
profilu



Tabela doboru elementów bazowych

	<b>KTL202</b>	2 moduły K45
	<b>KTL203</b>	3 moduły K45
	<b>KTL204</b>	4 moduły K45
	<b>KTL205</b>	5 modułów K45
	<b>KTLE205</b>	5 modułów K45 z teleskopem gazowym
	<b>KTL206</b>	6 modułów K45
<b>Pokrywa Telebloku</b>		
+ <b>KTLA1 /14</b>		
		
		
		
<b>Przyłącza K<sub>45</sub></b>		
+ <b>K20 /14</b> <b>K19 /14</b> <b>K305A /14</b>		
		
		
		
<b>K18 /14</b> <b>KB18 /14</b>		
		
		

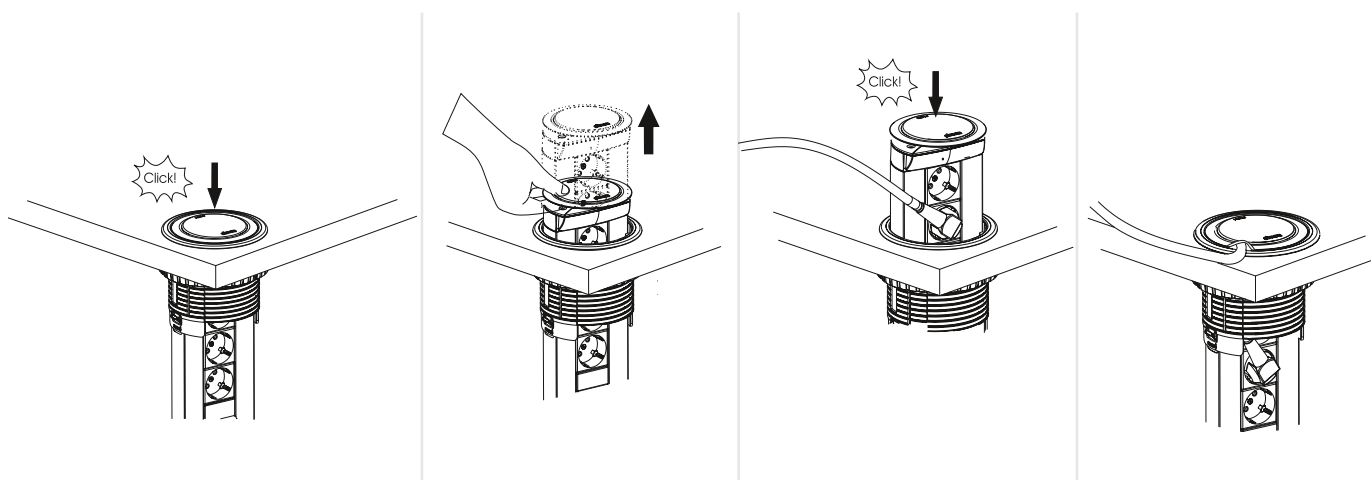


## Przykładowa konfiguracja



	Ilość	Symbol	Opis
Teleblok	1	<b>KTL204</b>	Teleblok na 4 moduły K45
	1	<b>KTLA1/14</b>	Pokrywa Telebloku, szary grafit
	1	<b>K20/14</b>	Przepust kablowy bezpośredni, szary grafit
Gniazda i plakietki K45	2	<b>K02/8</b>	Gniazdo K45, przyłącze śrubowe, aluminium
	1	<b>K100B/8</b>	Plakietka z gniazdem VGA, śrubowe podłączenie przewodu, aluminium
	1	<b>K66</b>	Adapter pozycjonujący 90°
	1	<b>KB80/8</b>	Plakietka skośna podwójna do gniazd RJ45, aluminium
	2	<b>MD67</b>	Adapter do wkładów RJ45, standard keystone
	2	<b>CJ545U</b>	Wkład RJ45 kat. 5e UTP

## Zasada działania



Aby podłączyć odbiorniki należy wcisnąć pokrywę, wysunąć Teleblok do pozycji maksymalnej i podłączyć wtyczki do gniazd. Konstrukcja pokryw umożliwia schowanie Telebloku w blat z podpiętymi odbiornikami, jeżeli rozmiary wtyczki/zasilacza nie przeszkadzają w swobodnym zamknięciu.

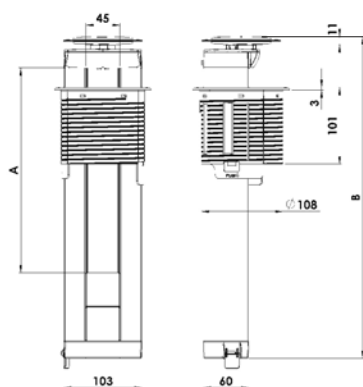


## TELEBLOK

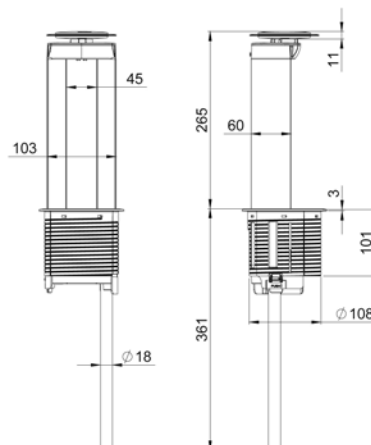
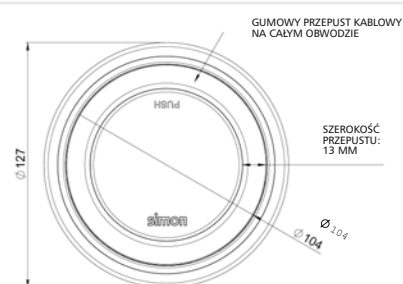
- Produkty spełniają wymagania Dyrektywy Niskonapięciowej 2014/35/UE zgodnie z normą UNE EN-60.670
- Produkty posiadają oznakowanie **CE**.
- Stopień ochrony: IP40

- Zalecany zakres temperatur podczas montażu: -5°C / +60°C
- Maksymalna temperatura podczas prac budowlanych: +60°C
- Profil wykonany z anodowanego aluminium

TELEBLOK



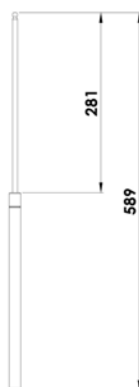
Symbol	Ilość modułów K45	Wymiary A B		Otwór montażowy
KTL202	2	89	242	Ø114
KTL203	3	135	287	Ø114
KTL204	4	180	332	Ø114
KTL205	5	225	377	Ø114
KTL206	6	269	422	Ø114

TELEBLOK na 5 modułów z teleskopem gazowym  
KTL205POKRYWA  
KTLA1/..

### Elementy zapasowe

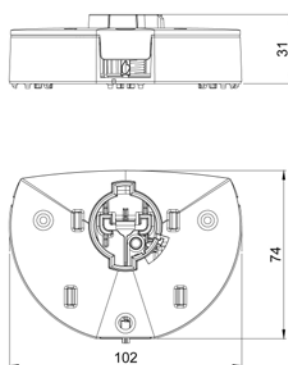
#### KTLA2

Teleskop gazowy do KTL205



Średnica: Ø18 – 8 mm  
Skok tłoka: 271 mm  
Siła podczas zamykania: 50 N  
Zakres temperatur pracy:  
-30°C – 80°C

#### KTLA5



#### KTLA6

