


19427000	DATENBLATT	
Gültig ab: 12.09.2022	EPIC® H-A 3 TS	

Beschreibung

- Kompaktes Gehäuse zur Stromversorgung auf kleinstem Raum.



Allgemeine Kennwerte

Serie	H-A 3
Ausführung	Tüllengehäuse
Verriegelung	Bolzen für Längsbügel
Kabeleingang	1x seitlich, siehe Tabelle
Kabelverschraubung	Siehe Tabelle
Schutzart (DIN EN 60529)	IP 65 (verriegelt)
Schutzart (NEMA 250, UL50E)	4, 12 (verriegelt)
Temperaturbereich	-40°C bis +100°C, kurzzeitig bis +125°C

Werkstoffe/Oberfläche

Gehäuse	PA
Druckschraube	PA
Druckring	Stahl, verzinkt
Dichtring	NBR (Pg 11), CR (M20)
Brennbarkeitsklasse nach UL94	HB

Zulassungen

VDE-Zulassung, VDE-REG.-Nr.	B437
UL-Zulassung, E-File-Nummer	E75770


Normen

Sicherheitsnorm	DIN EN 60529
-----------------	--------------

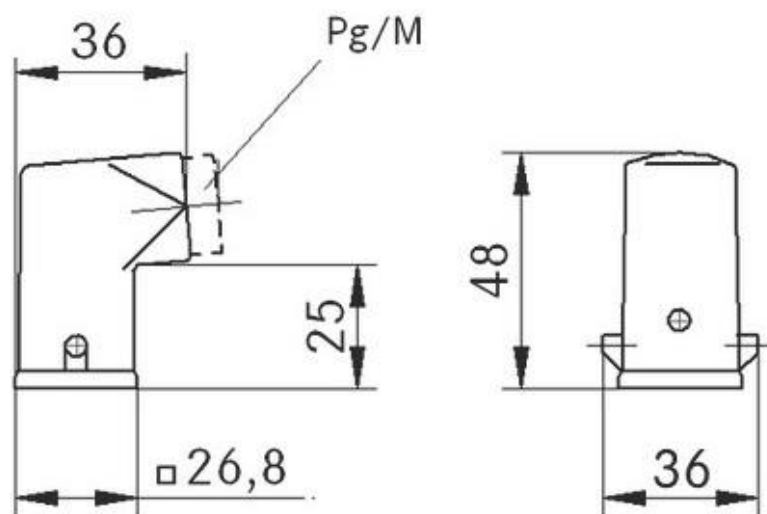
Ausführungen

Artikelnummer	Artikelbeschreibung	Kabeleingang	Kabelverschraubung	Farbe
10427000	EPIC® H-A 3 TS 11	Pg 11	Nein	Grau (RAL 7035)
10427100	EPIC® H-A 3 TS 11 KPL	6,5 – 12 mm	Ja	Grau (RAL 7035)
10427300	EPIC® H-A 3 TS 11 BK	Pg 11	Nein	Schwarz (RAL 9005)
10620600	EPIC® H-A 3 TS 11 KPL BK	6,5 – 12 mm	Ja	Schwarz (RAL 9005)
19427000	EPIC® H-A 3 TS M20	M20	Nein	Grau (RAL 7035)
19427300	EPIC® H-A 3 TS M20 BK	M20	Nein	Schwarz (RAL 9005)

Ersteller: BEGE1/PDP Freigegeben: IVSE1/PDP	Dokument: DB19427000DE Version: 00	Seite 1 von 2
--	---------------------------------------	---------------

19427000	DATENBLATT	
Gültig ab: 12.09.2022	EPIC® H-A 3 TS	

Technische Zeichnungen



Maschinen- und Anlagenbau



Mechanische Beständigkeit



Robust



Wasserdicht

Anwendungsgebiete

Maschinen- und Apparatebau, Steuerungstechnik, Elektroniklabor

Hinweis

Die Fotografien sind nicht maßstäblich und keine detailgetreuen Abbildungen der jeweiligen Produkte.

Ersteller: BEGE1/PDP Freigegeben: IVSE1/PDP	Dokument: DB19427000DE Version: 00	Seite 2 von 2
--	---------------------------------------	---------------

Wir behalten uns alle Rechte gemäß DIN ISO 16016 vor.

PD 0019/05_04.18DE