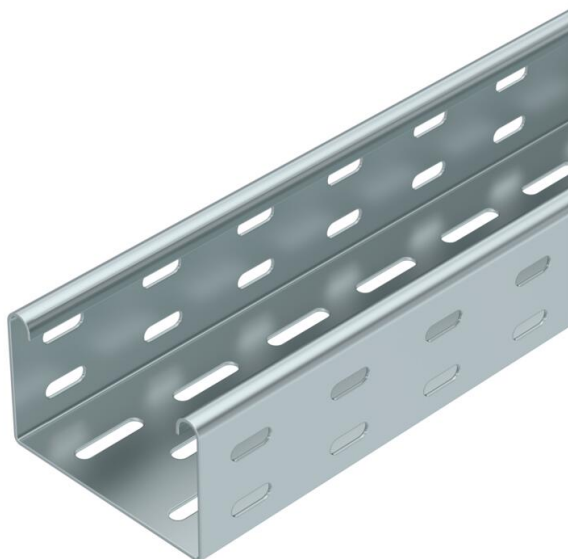


# Karta charakterystyki technicznej

## Koryto kablowe SKS 60 FS

Numery katalogowe: 6056105



SKS 60 = System ciężkich korytek kablowych, o wysokości boku 60 mm.  
Koryto kablowe SKS można również zastosować w instalacji, w której wymagane jest podtrzymanie funkcji podczas pożaru. Pozostałe informacje: patrz Systemy przeciwpożarowe BSS.  
Tłumienie magnetyczne bez pokrywy 20 dB, z pokrywą 50 dB.



St

stal

FS

ocynkowane metodą Sendzimira

### Dane podstawow

Numery katalogowe	6056105
Typ	SKS 610 FS
Oznaczenie 1	Korytko kablowe SKS
Oznaczenie 2	perforowany
Wytwórca	OBO
Wymiar	60x100x3000
Kolor	cyjan
Materiał	Stal
Powierzchnia	cynkowana metodą Sendzimira
Norma powierzchni	DIN EN 10346
Najmniejsza jednostka sprzedaży	3
Jednostka opakowania	Metr
Ciężar	261,3 kg
Jednostka wagi	kg/100 m
Ślad węglowy CO <sub>2</sub> (GWP) od kołyski po bramę	6,6327 kg CO <sub>2</sub> e / 1 Metr

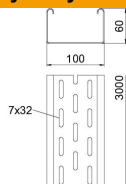
# Karta charakterystyki technicznej

## Koryto kablowe SKS 60 FS

Numery katalogowe: 6056105



### Wymiary



Wymiar	60 x 100
Długość	3 000 mm
Długość	10 ft
Szerokość	100 mm
Szerokość	6 in
Wysokość	60 mm
Wysokość	2 in
Grubość blachy	0,06 in
Grubość blachy	1,5 mm
Wymiar B	100 mm
Dimension W	100 mm

### Dane techniczne

Wersja połączenia	bez łącznika
System montażowy	Podłoga Strop Montaż
Możliwość chodzenia	brak
Perforacja dna	7 x 32
Podtrzymanie funkcji	tak
Z pokrywą	brak
Perforacja montażowa w dnie	tak
Rysunek otworów NATO	brak
Przekrój poprzeczny	58 cm <sup>2</sup>
Przekrój poprzeczny	5800 mm <sup>2</sup>
Stal nierdzewna, wytrawiana	brak
Perforacja boczna	tak
Wykonanie szerokorozpiętościowe	brak
Typ obciążenia wg IEC 61537	Typ II
Rodzaj złącza kablowego systemu nośnego	przykręcane

# Karta charakterystyki technicznej

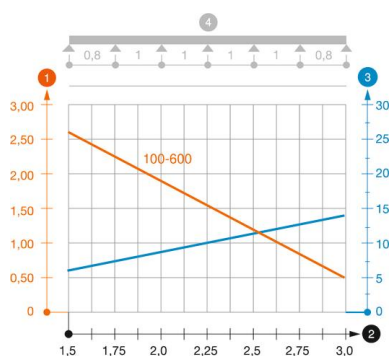
## Koryto kablowe SKS 60 FS

Numery katalogowe: 6056105



### Obciążenie

możliwe rozstawy podpór min.	1,5 m
możliwe rozstawy podpór maks.	3 m
Rozstaw podpór 1,5 m	2,65 kN/m
Rozstaw podpór 2,0 m	1,8 kN/m
Rozstaw podpór 2,5 m	1,15 kN/m
Rozstaw podpór 3,0 m	0,5 kN/m



### Wykres obciążenia koryta kablowego typ SKS 60

- 1 Dopuszczalne obciążenie korytka/drabiny w kN/m bez ciężaru montera
  - 2 Odstęp pomiędzy podporami w m
  - 3 Ugięcie trasy w mm przy dopuszczalnym obciążeniu kN/m
  - 4 Rozkład obciążenia podczas badania
- Wykresy obciążeń dla różnych szerokości koryta kablowego / drabiny w mm
- Wykres ugięcia trasy w zależności od rozstawu podpór