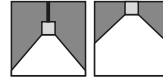


220-240V  
50/60 HzIK  
07IP  
20

Nowoczesna linia świetlna na źródła światła LED.

## DANE MECHANICZNE

**Montaż:** zwieszany, na zawieszeniu linkowym (na zamówienie), natynkowy**Obudowa:** profil aluminiowy**Kolor:** biały**Klosz:** pleksi opalowa (PLX)

## DANE ELEKTRYCZNE

**Zasilanie:** 220-240V 50/60Hz**Zawiera źródło światła:** tak**Rodzaj osprzętu:** STANDARD, DALI**Przyłącze elektryczne:** przewód max 3x1,5 mm<sup>2</sup>, przewód max 5x1,5 mm<sup>2</sup>

## DANE OPTYCZNE

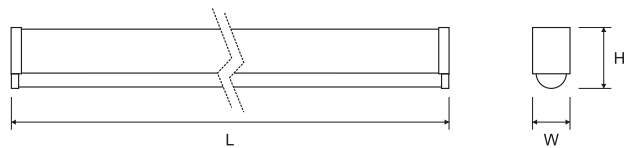
**Rozsył światła:** symetryczny**Sposób świecenia:** bezpośredni

## DANE OGÓLNE

**Żywotność (L80B10):** 50 000 h**Informacje dodatkowe:** okablowanie przelotowe**Wypożyczenie dodatkowe:** uchwyt montażowy w komplecie (2 szt. dla oprawy 1m, 2 szt. dla oprawy 2m)**Gwarancja:** 3 lata**Zastosowanie:** centra handlowe, supermarkety

Kod	Zamiennik technologii konwencjonalnej [W]	Stopień szczelności	Moc oprawy [W]	Strumień oprawy [lm]	Skuteczność [lm/W]	Temperatura barwowa [K]	CRI/Ra	Zakres temperatury pracy [°C]
<b>Rodzaj osprzętu: STANDARD</b>								
300081.00001	1x39W (46W)	IP20	32	3550	111	3000	≥80	0 ... +50
300081.00002	1x39W (46W)	IP20	32	3550	111	4000	≥80	0 ... +50
300081.00003	2x39W (92W)	IP20	64	7100	111	3000	≥80	0 ... +45
300081.00004	2x39W (92W)	IP20	64	7100	111	4000	≥80	0 ... +45
<b>Rodzaj osprzętu: DALI</b>								
300081.00009	1x39W (46W)	IP20	33	3550	108	3000	≥80	0 ... +50
300081.00010	1x39W (46W)	IP20	33	3550	108	4000	≥80	0 ... +50
300081.00011	2x35W (84W)	IP20	65	7100	109	3000	≥80	0 ... +50
300081.00012	2x35W (84W)	IP20	65	7100	109	4000	≥80	0 ... +50

Kod	Wymiary [mm] L W H	Ilość na palecie	Masa netto [kg]
<b>Rodzaj osprzętu: STANDARD</b>			
300081.00001	1014 40 60	432	2,0
300081.00002	1014 40 60	432	2,0
300081.00003	2014 40 60	432	4,0
300081.00004	2014 40 60	432	4,0
<b>Rodzaj osprzętu: DALI</b>			
300081.00009	1014 40 60	432	2,0
300081.00010	1014 40 60	432	2,0
300081.00011	2014 40 60	432	4,0
300081.00012	2014 40 60	432	4,0



Tolerancja strumienia świetlnego +/- 10%.

Tolerancja mocy +/- 5%.

Strumień światła, rozkład natężenia światła i wydajność świetlna zostały zbadane według normy EN ISO 17025:2005 dla serii norm EN13032 oraz normy LM-79.

Aktualne dane produktu oraz Ogólne Warunki Gwarancji dostępne na naszej stronie [www.lug.com.pl](http://www.lug.com.pl)

Szczegółowe informacje o strumieniach i mocach dla poszczególnych indeksów wskazane są na karcie katalogowej produktu.

Parametry w karcie katalogowej podawane są dla Ta=25°C.

## POZOSTAŁE ZDJĘCIA



## AKCESORIA



150230.00768

Odbłyśnik aluminiowy asymetryczny  
(wybłyszczony)

150231.00791

LUGLINE LB LED Starter KIT 3-polowy  
(1x złączka zasilająca, 2x zaślepka, 2x  
maskownica połączenia odbłyśnika, 1x  
instrukcja obsługi)

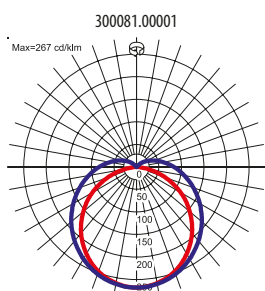
150230.00769

Odbłyśnik aluminiowy podwójnie  
asymetryczny (wybłyszczony)

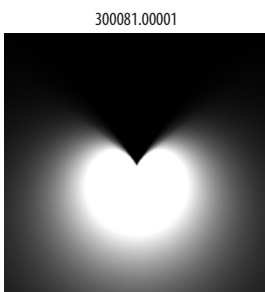
150231.00792

LUGLINE LB LED Starter KIT 5-polowy  
(1x złączka zasilająca, 2x zaślepka, 2x  
maskownica połączenia odbłyśnika, 1x  
instrukcja obsługi)

## KRZYWE ŚWIATŁOŚCI



## SPOSÓB ŚWIECENIA



Tolerancja strumienia świetlnego +/- 10%.

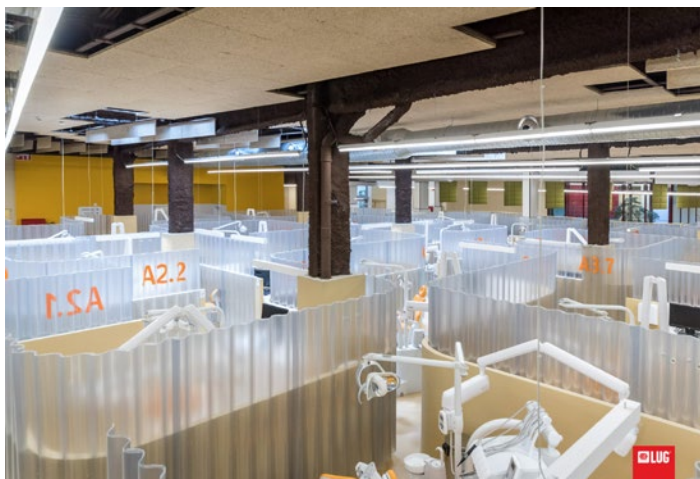
Tolerancja mocy +/- 5%.

Strumień światła, rozkład natężenia światła i wydajność świetlna zostały zbadane według normy EN ISO 17025:2005 dla serii norm EN13032 oraz normy LM-79.

Aktualne dane produktu oraz Ogólne Warunki Gwarancji dostępne na naszej stronie [www.lug.com.pl](http://www.lug.com.pl)

Szczegółowe informacje o strumieniach i mocach dla poszczególnych indeksów wskazane są na karcie katalogowej produktu.

Parametry w karcie katalogowej podawane są dla Ta=25°C.

**PRZYKŁADOWE REALIZACJE**

Poliklinika Uniwersytetu CEU, San Pablo, Hiszpania

Tolerancja strumienia świetlnego +/- 10%.

Tolerancja mocy +/- 5%.

Strumień światła, rozkład natężenia światła i wydajność świetlna zostały zbadane według normy EN ISO 17025:2005 dla serii norm EN13032 oraz normy LM-79.

Aktualne dane produktu oraz Ogólne Warunki Gwarancji dostępne na naszej stronie [www.lug.com.pl](http://www.lug.com.pl)

Szczegółowe informacje o strumieniach i mocach dla poszczególnych indeksów wskazane są na karcie katalogowej produktu.

Parametry w karcie katalogowej podawane są dla Ta=25°C.