



F&F Filipowski sp.k., ul. Konstantynowska 79/81, 95-200 Pabianice, tel.: +48 (42) 214 90 37, e-mail: biuro@fif.com.pl, www.fif.com.pl

TOM-100-5



Przekładnik prądowy mini 100-5A z otwieranym rdzeniem

Index: TOM-100-5

Jednofazowy.

Z otwieranym rdzeniem.

Przekładnia 100/5.

Moc 1,5 VA.

Przekładnik prądowy służy do proporcjonalnej zmiany dużych **natężeń prądu** na niższe wartości, przystosowane do zakresów pomiarowych urządzeń kontrolnych i pomiarowych.



FUNKCJE I DZIAŁANIE

OPIS

Jak działa miniaturowy przekładnik prądowy z otwieranym rdzeniem TOM-100?

Przewód z **mierzoną prądem** przechodzi przez główny otwór przekładnika (P1/P2). Jest to równoważne z jednym zwojem uzwojenia pierwotnego. Zaciski uzwojenia wtórnego S1 i S2 podłączone są do zacisków **obwodu pomiarowego** urządzenia kontrolnego lub pomiarowego.

Stosunek natężeń prądów w obu uzwojeniach jest wielkością stałą.

Jest to **przekładnia prądowa** $IP_n/IS_n=N$, gdzie

IP_n - prąd pierwotny znamionowy;

IS_n - prąd wtórny znamionowy;

N - wartość przekładni.

Z wartości prądu płynącego przez uzwojenie wtórne można wyznaczyć **wartość prądu** płynącego przez uzwojenie pierwotne:

$IS_m \cdot N = IP_m$, gdzie

IS_m - prąd pierwotny mierzony;

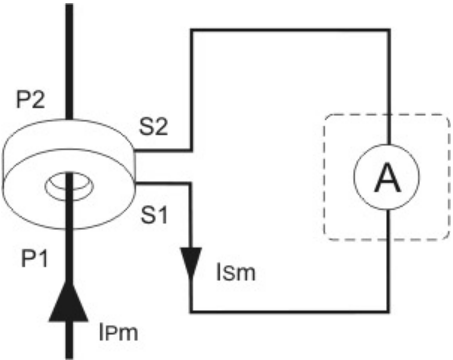
IPm - prąd wtórny mierzony.

UWAGA

Zalecane podłączenie układu wtórnego przewodem o średnicy nie mniejszej niż 2,5 mm².

Zalecane uziemienie zacisku S2.

Zakaz rozłączania układu wtórnego podczas pracy przekładnika (możliwość wystąpienia dużego napięcia skutkującego porażeniem osób lub uszkodzeniem urządzenia).



DANE TECHNICZNE

Model	Przekładnik prądowy przelotowy
Znamionowy prąd pierwotny	100 A
Znamionowy prąd wtórny	5 A
Znamionowa wtórna moc pozorna	1,5 VA
Legalizowany	Nie
Z ochroną przed dotykiem	Tak
Mocowanie zatrzaskowe	Nie
Z szyną miedzianą	Nie
Liczba wejść pierwotnych	1
Przyłącze obwodu wtórnego	Kabel
Wysokość otworu	0-24 mm

Szerokość otworu	0-23 mm
Klasa dokładności	1
Współczynnik przetężeniowy	FS 5
Średnica przepustu	0 mm
Pobór mocy	0 W

Deklaracja CE