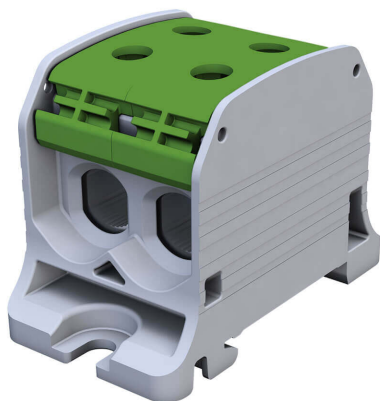


## STB 50-2 zielony

Złączka szynowa gwintowa Al/Cu 87320 jednobiegunowa 50 mm<sup>2</sup> 4 otwory

**SIMBLOCK®**



Nr katalogowy	<b>81002005</b>
Kod EAN	<b>5907813233142</b>
Oz. handlowe	<b>STB 50-2 zielony</b>
Cena	<b>43,20 zł</b>
Podatek VAT	<b>23%</b>
Opak. zbiorcze	<b>1</b>
J. miary	<b>szt.</b>

### SPECYFIKACJA TECHNICZNA

Kolor	<b>zielony</b>
Szerokość	<b>35,6 mm</b>
Wysokość	<b>45 mm</b>
Długość	<b>70 mm</b>
Przekrój znamionowy (drut)	<b>4 x (6...50) mm<sup>2</sup></b>
Przekrój znamionowy (linka)	<b>4 x (4...35) mm<sup>2</sup></b>
Prąd znamionowy	<b>150 A (Cu) / 150 A (Al)</b>
Napięcie znamionowe	<b>1000 V AC / 1000 V DC</b>
Ilość biegunów	<b>1</b>
Mocowanie	<b>na szynę TS 35, na płytę montażową</b>
Wkręty dociskowe	<b>M10</b>
Długość rozizolowanego przewodu	<b>16 mm</b>
Zgodność z normami	<b>IEC 60947-7-1 / IEC 61238-1</b>
Zgodność z dyrektywami	<b>RoHS</b>

### AKCESORIA

**OSTB 50 szary** - numer katalogowy 81901002  
Ostona przeciwpyłowa do złączki STB 50

**TS 35 metaliczny** - numer katalogowy 80035000  
Szyna montażowa TS 35

---

**Noalox** - numer katalogowy 88999006

Pasta stykowa przeciwutleniająca do złączy Al/Al i Al/Cu 236 ml