



F&F Filipowski sp.k., ul. Konstantynowska 79/81, 95-200 Pabianice, tel.: +48 (42) 214 90 37, e-mail: biuro@fif.com.pl, www.fif.com.pl



## SIMplyMAX-P03

Przełącznik sterowania GSM, 3 moduły 2xWY, 2xWE; sterowanie temperaturą

Index: SIMplyMAX-P03

Przełącznik do zdalnego sterowania temperaturą przez GSM.

Przełącznik SIMply MAX P03 z wbudowanym komunikatorem GSM służy jako **dwustanowy regulator temperatury**. Zdalne zarządzanie temperaturami **za pomocą telefonu komórkowego**.

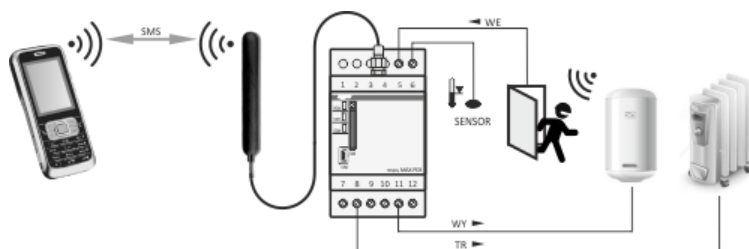


5 908312 599784 >

## FUNKCJE I DZIAŁANIE

### OPIS

**Sterownik temperatury GSM** SIMply MAX P03 realizuje proste funkcje powiadamiania o przekroczeniach temperatury oraz pozwala na sterowanie ON/OFF podłączonym dodatkowym urządzeniem. Numery telefonów użytkowników, temperatury i alarmy oraz inne funkcje są ustalane za pomocą programu konfiguracyjnego na komputer PC. Połączenie z przełącznikiem przez kabel USB.



### Działanie sterownika temperatury przez GSM

Przełącznik pracuje w sieci **łączności komórkowej GSM 900/1800** dowolnego operatora działającego w Polsce (brak blokady SIMLOCK). Urządzenie, aby mogło wykonywać połączenia i realizować zadane funkcje, musi posiadać **aktywną kartę SIM**. Sterownik GSM posiada wyjście przełącznikowe dla funkcji regulacji temperatury, wyjście przełącznikowe dla funkcji załącz/wyłącz( sterowanie podłączonym urządzeniem) oraz wysokonapięciowe wejście, poprzez które realizowana jest funkcja powiadomień o zadziałaniu podłączonego urządzenia. Nastawy parametrów pracy przełącznika dokonuje się za pomocą programu konfiguracyjnego na komputer PC lub **za pomocą odpowiednich komend SMS**. Komendy i powiadomienia to określone teksty SMS wymieniane między sterownikiem i **telefonem komórkowym** użytkownika.

### Funkcje

## 1. System

- \* nastawa hasła dostępu dla komend SMS
- \* pamięć stanu wyjścia
- \* odczyt aktualnej temperatury
- \* kontrola stanu czujnika i zgłaszanie usterek

## 2. Regulacja temperatury

- \* tryby pracy: grzanie lub chłodzenie
- \* możliwość włączenia/wyłączenia regulatora (ON/OFF)

## 3. Alarm temperaturowy

- \* alarm przekroczenia temperatury maksymalnej i minimalnej
- \* powiadomienia na 5 numerów telefonów
- \* możliwość włączenia/wyłączenia funkcji alarmu (ON/OFF)
- \* opcja powtórnego SMS w przypadku trwałej temperatury powyżej progu utrzymującej się powyżej ustawionej liczbie minut

## 4. Temperatura przeciwzamarzowa

- \* możliwość włączenia/wyłączenia funkcji przeciwzamarzowej (ON/OFF)
- \* uaktywniona funkcja działa pomimo nieaktywnej regulacji temperatury

## 5. Wyjście WY

- \* sterowanie wyjściem - 2 oddzielne tryby pracy: SMS/ALARM:

SMS:

- wyjście sterowane bezpośrednio za pomocą rozkazów SMS
- redefinicja nazwy wyjścia, np. WY=lampa
- sterowanie ON / OFF / oraz czasowe załączenie wyjścia

ALARM:

- styk przyporządkowany do alarmów temperaturowych
- przekroczenie progu wymusza akcje styku: ON / impuls
- opcja ON: styk załączony powyżej progu alarmowego, styk rozłącza się po spadku poniżej histerezy
- opcja impuls: styk załączany czasowo na ustawioną liczbę sekund po przekroczeniu progu
- opcje ON / impuls ustawiane osobno dla alarmu minimum i maksimum

- \* redefinicja nazwy wyjścia, np. WY=SWIATLO

## 6. Wejście WE

- \* wybór opcji wyzwalania komunikatu SMS:

ON - pojawienie się sygnału;

OFF - zanik sygnału;

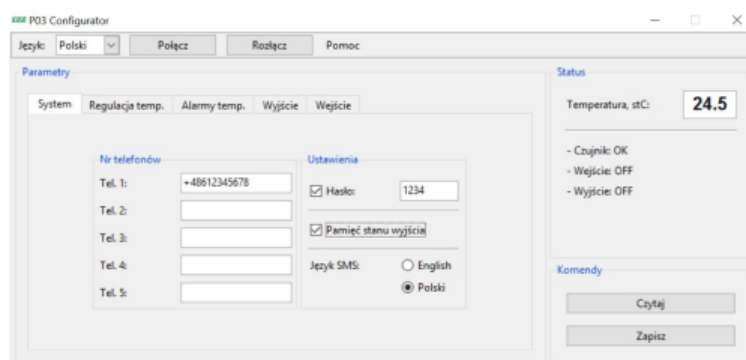
ON/OFF - zaniki i pojawienie się sygnału

- \* powiadomienia o zadziałaniu wejścia wysyłane są do 5 numerów telefonów
- \* redefinicja nazwy wejścia, np. WE=NAPAD

## P03 Config

Program składa się z okna konfiguratora oraz pliku "phonebook".

Plik "phonebook" przechowuje listę numerów telefonów i ich opisy.



Program współpracuje z komputerem PC z systemem Windows 2000, Windows NT, Windows XP, Windows Vista, Windows 7, Windows 8, Windows 10.

### Uwagi do kart SIM

Karta SIM przekaźnika P03:

- \* zalecane zastosować kartę SIM z taryfą tzw. **telemetryczną/m2m**. Pytaj u operatora GSM!
- \* pierwszej aktywacji karty SIM sterownika dokonać na dowolnym telefonie użytkownika (wysłać SMS lub dokonać połączenia głosowego)
- \* należy wyczyścić pamięć skrzynki odbiorczej
- \* w przypadku taryfy zwykłej (nie telemetrycznej) zalecane jest wyłączenie wszelkich dodatkowych usług operatora przypisanych do karty SIM, np. darmowe powiadomienia SMS, pocztę głosową, operatorskie menu głosowe IVR dla darmowych powiadomień, itp.
- \* pierwsze uruchomienie SIM na przekaźniku może potrwać nawet kilka minut. Jest to spowodowane rejestracją nieznanego modelu urządzenia i znalezieniem właściwej konfiguracji systemu przez operatora.

SIM telefonu użytkownika:

- \* Tryb wprowadzania SMS należy ustawić jako TEXT (nie UNICODE)! Domyślnie operatorzy **GSM** ustawiają tryb TEXT. W razie ignorowania SMS-ów przez przekaźnik sprawdzić ustawienia i zmienić na właściwe.

### Wsparcie techniczne

tel. +48 661 475 730

[https://www.youtube.com/embed/2uEYf\\_QCAKQ](https://www.youtube.com/embed/2uEYf_QCAKQ)

## DANE TECHNICZNE

Model	Cyfrowy
Zakres napięcia znamionowego	160-260 V
Liczba kanałów	1
Wyświetlanie podpowiedzi	Nie

Programowanie dobowe	Nie
Program tygodniowy	Nie
Program świąteczny	Nie
Wejście programowania czasu	Nie
Zakres regulacji warunków komfortowych	-30-65 °C
Zakres regulacji stanu powrotnego	0-10 °C
Automatyczna zmiana czasu letniego/zimowego	Nie
Przełącznik pracy	Nie
Wstępna nastawa przełączenia	Nie
Znamionowy prąd przełączania przy 250 V, beznapięciowy	8 A
Znamionowy prąd przełączania przy 230 V	8 A
Szerokość wyrażona liczbą modułów	3
Głębokość zamontowania	65 mm
Zużycie energii w trybie czuwania	1,3 W
Rodzaj czujnika	Czujnik zdalny
Rodzaj styku	Styk przełączny
Stopień ochrony (IP)	IP20
Liczba programów podstawowych	2
Autonomia / rezerwa chodu	0 h
Częstotliwość znamionowa	50-50 Hz
Najkrótsza faza temperatury	0 min
Liczba miejsc pamięci	0

Instrukcja

Deklaracja CE