


53010000	DATENBLATT	
Gültig ab: 03.11.2025	SKINTOP® ST-M XL / STR-M XL	

Bei der SKINTOP® ST-M XL/STR-M XL handelt es sich um eine Kabel- und Leitungseinführung aus Polyamid. Sie eignet sich besonders für den universellen Einsatz im Maschinen- und Apparatebau, in der Mess- und Regeltechnik, sowie in der Automatisierungs- und Elektrotechnik und im Roboterbau. Sie erfüllt die hohen Ansprüche an besondere Funktionssicherheit.



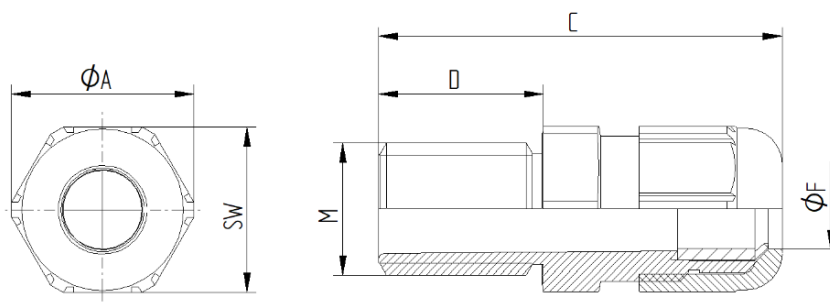
Einzelteile:

Zwischenstutzen mit Lamellenkorb	Polyamid, V-2 nach UL 94
Hutmutter	Polyamid, V-2 nach UL 94
Dichtring für den Lamellenkorb	CR (Ozon- und UV-beständig)

Technische Merkmale:

Anschlussgewinde	M12x1,5 nach DIN EN 60423
Funktionsgewinde	Mehrgang-Trapezgewinde
Schutzart	IP 68 - 5 bar/30min nach DIN EN 60529
Temperaturbereich	Statisch -40°C bis +100°C Dynamisch -20°C bis +100°C
Typausführung	ST-M XL Standard STR-M XL mit Reduzierungsdichteinsatz (für kleinere Kabeldurchmesser)
Farbe	RAL 9005 schwarz, UV-beständig

Norm-Referenzen:



M	SW [mm]	Ø A [mm]	C [mm]	D [mm]	Ø F [mm] Klemmbereich	Artikel-Nr. RAL 9005
M12x1,5	15	16,6	37,5	15	3,5 - 7	53010000

Weitere Angaben entnehmen Sie bitte unserem aktuellen Katalog.

Bei Beständigkeitsfragen über aggressive Medien oder bestimmte Öle kann unser Labor Sie gerne beraten.

Ersteller: MOME3/PDP Freigegeben: DAMU1/PDP	Dokument: DB53010000DE Version: 04	Seite 1 von 1
--	---------------------------------------	---------------