

Czujniki obecności z montażem sufitowym - 2-kanałowe

PD2-M-2C



biały matowy, zbliżony do RAL9010 , Nr art. 92150 biały matowy, zbliżony do RAL9010 , Nr art. 92155 biały matowy, zbliżony do RAL9010 , Nr art. 92165

Informacje o produkcie

- Czujnik obecności o kolistym obszarze detekcji
- Jeden kanał załączający światło
- Jeden styk bezpotencjałowy dla HVAC
Wersja Master
- Obszar detekcji można rozszerzyć przy pomocy czujników typu slave
- Możliwe manualne załączanie z przycisku
- Impuls alarmu: czujnik wzbudza alarm tylko, gdy trzy ruchy zostaną wykryte w ciągu 9 sekund
- Dodatkowe funkcje można zaprogramować opcjonalnym pilotem
- Ustawienie fabryczne 10 min i 500 luksów (15 min HVAC)
- Przejście przez zero
- **Przykłady zastosowań:**
korytarze / korytarze, klatki schodowe, łazienki/ toalety, pomieszczenia z wyposażeniem, małe biura, biura na planie otwartym, sale konferencyjne

Specyfikacja techniczna

Napięcie 110 - 240 V AC 50 / 60 Hz

Wymiary:
Ø 98 x 65 mm
SM= Ø 98 x 47 mm
FC= Ø 80 x 85 mm

Pobór energii: około 0,5 W

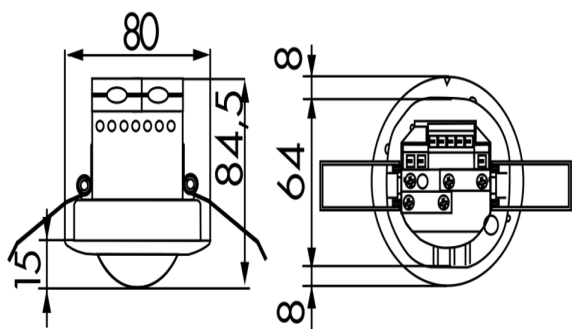
Obszar detekcji:	poziomo 360° (Montaż sufitowy)
Zasięg:	maks. Ø 10 m (poprzecznie) maks. Ø 6 m (frontalny) maks. Ø 4 m (siedzący)
Obszar monitorowany (ruch styczny):	78 m² / 2,5 m Wysokość montażu
Min./Maks./Zalecana wysokość montażu:	2 m / 5 m / 2,5 m
Stopień/klasa ochrony:	IP20 / Klasa II SM= IP20 / Klasa II FC= IP20 / Klasa II
Temperatura otoczenia:	-25 °C (do) +50 °C
Obudowa:	poliwęglan, odporny na promieniowanie UV
Kanał 1 (steruje oświetleniem)	
Moc załączania:	2300 W, $\cos \varphi = 1$ 1150 VA, $\cos \varphi = 0,5$ 300 W LED maks. prąd rozruchowy I_p (20 ms) = 165 A maks. prąd rozruchowy I_p (200 μ s) = 800 A
Rodzaj kontaktu:	1x mikro-styk, zestyk zwierny (NOC) z jałowym stykiem wolframowym
Czas załączenia:	15 s – 30 min, Impuls
Próg włączenia:	10 – 2000 (luks)
Kanał 2 (styk bezpotencjałowy sterujący HVAC)	
Moc załączania:	3 A (230 V), $\cos \varphi = 1$
Rodzaj kontaktu:	1x mikro-styk, bezpotencjałowy zestyk zwierny (NOC)
Czas załączenia:	5 min – 120 min, Impuls alarmu, Impuls Pomiar światła mieszanego

Szczegóły zamówienia

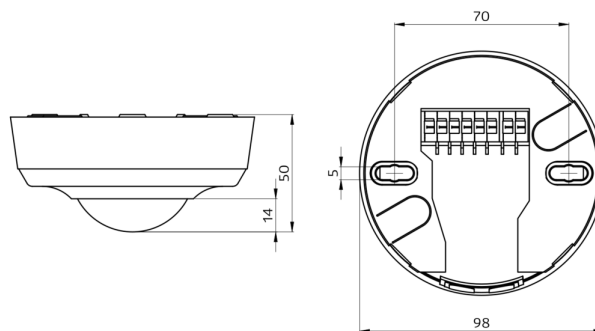
Typ	Kolor	Nr art.	EAN
PD2-M-2C-SM	biały matowy, zbliżony do RAL9010	92150	4007529921508
PD2-M-2C-FM (podtynkowe)	biały matowy, zbliżony do RAL9010	92155	4007529921553
PD2-M-2C-FC	biały matowy, zbliżony do RAL9010	92165	4007529921652

Akcesoria

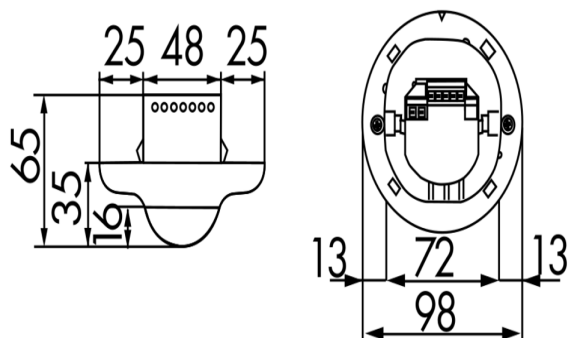
Typ	Kolor	Nr art.	EAN
BLE-IR-Adapter	czarny	93067	4007529930678
IR-PD-2C	-	92475	4007529924752
IR-PD-Mini	-	92159	4007529921591
Ø 200 x 90 mm	biały	92199	4007529921997
Zestaw do przerywania łuku RC	biały	10880	4007529108800
Mini-Zestaw do przerywania łuku RC	czarny	10882	4007529108824
Adapter SM IP54 do PD2- / PD4-SM	biały	92161	4007529921614



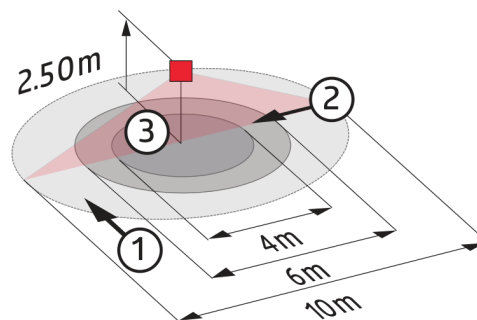
Wymiary 92165



Wymiary 92150

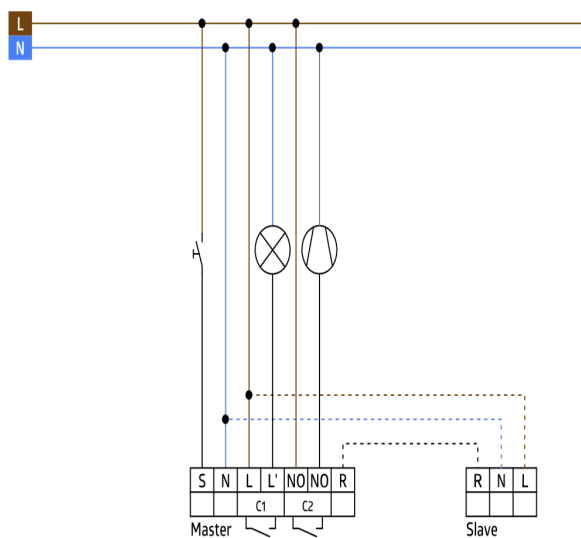


Wymiary 92155



Zasięg

- 1: Przejście w poprzek pola detekcji
- 2: Podchodzenie/zbliżanie się od frontu
- 3: Czynności siedzące



Schemat połączeń