

Cyfrowy licznik energii elektrycznej SIMLIC LS-1F



- ✓ **jednofazowy**
- ✓ **cyfrowy**
- ✓ **jednomodułowy**
- ✓ **podświetlany wyświetlacz LCD**
- ✓ **MID**
- ✓ **45 A**

SIMLIC

PRZEZNACZENIE LICZNIKA LS-1F

Cyfrowy, jednostrefowy licznik energii elektrycznej SIMLIC LS-1F służy do pomiaru bezpośredniego zużycia energii elektrycznej czynnej w instalacjach jednofazowych.

Może być wykorzystywany do pomiarów w zastosowaniach przemysłowych i niekomercyjnych. Doskonale sprawdza się jako licznik lub podlicznik rozliczeń poza dystrybucyjnymi.

Licznik LS-1F wskazuje pobraną energię elektryczną czynną w [kWh].

MONTAŻ

Przed montażem należy zapoznać się z instrukcją. Instalację licznika powinno się powierzyć osobie wykwalifikowanej.

Przed rozpoczęciem montażu należy:

- upewnić się o stanie beznapięciowym przyłączanych przewodów;
- zwrócić uwagę czy licznik nie jest uszkodzony, zdeformowany oraz czy nie brakuje elementów składowych.



Zalecany montaż
przez personel
wykwalifikowany



Montaż na
szynie TS 35

WSKAZÓWKI DOTYCZĄCE INSTALACJI I BEZPIECZNEGO UŻYTKOWANIA

- do obsługi urządzenia używaj wyłącznie narzędzi izolowanych;
- nie należy instalować produktu w strefach zagrożonych wybuchem oraz takich, w których będzie narażony na działanie pyłów, mgiełki olejowej, pętni lub owadów;
- upewnij się, że przewody przyłączeniowe mają właściwy przekrój oraz są należycie rozizolowane;
- przed pierwszym uruchomieniem licznika upewnij się, że przewody zasilające są podłączone do odpowiednich zacisków monterskich licznika;
- dotknięcie zacisków monterskich licznika lub rozizolowanych przewodów gołymi dłońmi, metalowymi przedmiotami lub innymi przedmiotami przewodzącymi, stwarza ryzyko porażenia prądem elektrycznym;
- po zakończeniu montażu bezwzględnie należy założyć pokrywę zacisków monterskich;
- instalacja, przeglądy, ewentualne naprawy powinny być wykonywane przez osoby wykwalifikowane;
- osoby nieuprawnione, bez odpowiednich kwalifikacji nie powinny zdejmować pokryw monterskich ani ingerować w licznik;
- licznik należy chronić przed upadkiem i uderzeniami mechanicznymi.

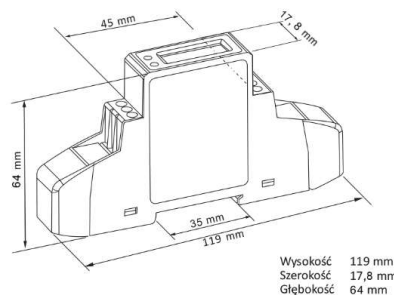
DANE TECHNICZNE

Specyfikacja	
Napięcie znamionowe AC U_n	230 V
Napięcie znamionowe udarowe U_{imp}	6 kV
Prąd minimalny I_{min}	0,25 A
Prąd odniesienia I_{ref}	5 A
Prąd maksymalny I_{max}	45 A
Prąd rozruchu licznika I_{st}	0,02 A
Częstotliwość znamionowa	50 Hz
Pobór własny	$\leq 2 \text{ W} / 10 \text{ VA}$
Wyjście impulsowe	1000 imp. / kWh
Maksymalne wskazanie	99999,9 kWh

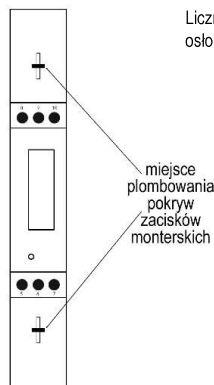
Kryteria wydajnościowe	
Dopuszczalna wilgotność	$\leq 95 \%$
Temperatura pracy	$-25^\circ\text{C} \dots +55^\circ\text{C}$
Klasa dokładności pomiarowej	Klasa B
Stopień ochrony obudowy	IP51
Klasa ochronna izolacji	II
Czas rozruchu	5 sekund

Licznik należy przechowywać i transportować w warunkach zgodnych z kryteriami wydajnościowymi.

WYMIARY ZEWNĘTRZNE

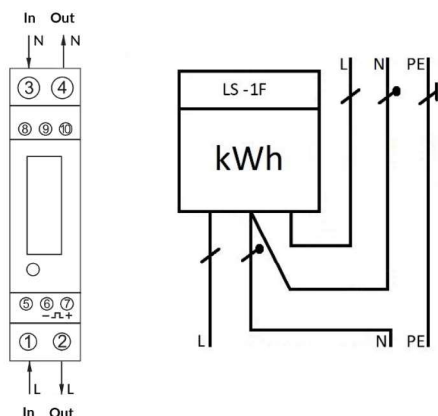


PLOMBOWANIE



Licznik posiada możliwość plombowania osłon zacisków wejściowych i wyjściowych.

SCHEMAT PODŁĄCZENIA



Transmisja impulsów

Liczniki wyposażone są w dodatkowe wyjście impulsowe, które umożliwia podłączenie zewnętrznego urządzenia zliczającego.

Uwaga: wyjście impulsowe powinno być podłączone zgodnie z oznaczeniem. Szczególną uwagę należy zwrócić na polaryzację napięcia (+/-).

Wyjście impulsowe	
Napięcie DC U_i	5 ... 27 V
Prąd I_{max}	27 mA
Czas trwania impulsu	80 ms

Przekrój znamionowy przyłączanych przewodów	
sztywnych	2,5 ... 6 mm ²
giętkich	1,5 ... 6 mm ²



niebezpiecznych substancji, mieszanin oraz części składowych. Gospodarstwo domowe spełnia ważną rolę w przyczynianiu się do ponownego użycia i odzysku surowców wtórnych, w tym recyklingu zużytego sprzętu. Na tym etapie kształtuje się postawy, które wpływają na zachowanie wspólnego dobra jakim jest czyste środowisko naturalne.

GWARANCJA

Okres gwarancji licznika LS-1F wynosi 2 lata od daty sprzedaży, z zastrzeżeniem przestrzegania zasad użytkowania, transportu i przechowywania. W przypadku nieprawidłowego funkcjonowania licznika należy skontaktować się ze sprzedawcą.

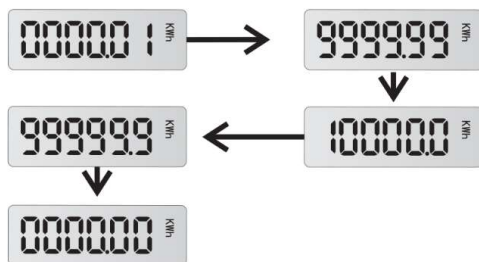
STANDARDY

- MID 2014/32/UE
- LVD 2014/35/UE
- EMC 2014/30/UE
- EN 50470 - 1
- EN 50470 - 3

Nr jednostki certyfikującej 0598.
Nr certyfikatu 0120/SGS/0334.

FUNKCJE WYŚWIETLACZA

Wyświetlacz po osiągnięciu wartości 9999,99 przesuwa przecinek w prawo.



OCHRONA ŚRODOWISKA



Produktów elektrycznych (oznaczonych symbolem przekreślonego kosza z podkreślnikiem) po okresie ich użytkowania nie można wyrzucać wraz z innymi odpadami pochodzącymi z gospodarstw domowych. Użytkownik ma obowiązek oddać zużyty produkt do podmiotu prowadzącego zbieranie zużytego sprzętu elektrycznego i elektronicznego, tworzącego system zbierania takich odpadów – w tym do odpowiedniego sklepu, lokalnego punktu zbiórki lub jednostki gminnej. Zużyty sprzęt może mieć szkodliwy wpływ na środowisko i zdrowie ludzi z uwagi na potencjalną zawartość

USER'S MANUAL (ENGLISH VERSION)

