

- (EN) Assembly instruction  
45 mm universal support
- (ES) Instrucciones de montaje  
Adaptador universal 45 mm
- (FR) Notice de montage  
support d'appareillage 45 mm
- (EL) Οδηγίες εγκατάστασης  
45 mm Μετώπη τοποθέτησης  
μηχανισμών
- (PL) Instrukcja montażu  
45 mm uniwersalny wspornik

LFF71H/S 090-099  
LFF71H/S 110-119



(EN) Electrical devices may only be installed and assembled by a qualified electrician in accordance with the relevant installation standards, guidelines, regulations, directives, safety and accident prevention regulations of the country.

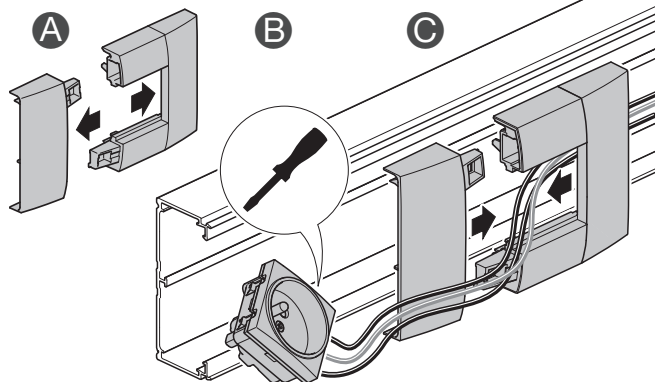
(ES) La instalación y el montaje de dispositivos eléctricos deben ser efectuados exclusivamente por personal electricista de acuerdo con las normas de instalación, directivas, disposiciones y normas de seguridad y prevención de accidentes pertinentes del país.

(FR) L'encastrement et le montage d'appareils électriques doivent être effectués uniquement par des électriciens qualifiés, en conformité avec les normes d'installation et dans le respect des directives, dispositions et consignes de sécurité et de prévention des accidents en vigueur dans le pays.

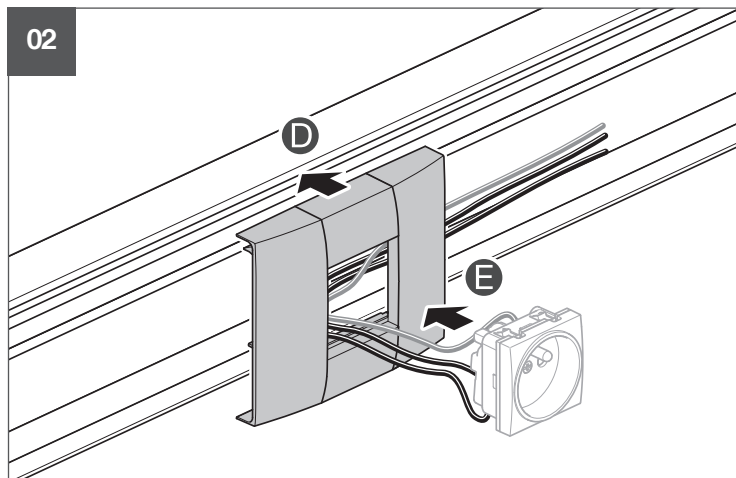
(EL) Η τοποθέτηση και η συναρμολόγηση ηλεκτρικών συσκευών επιτρέπεται μόνο από εξειδικευμένους ηλεκτρολόγους σύμφωνα με τα ισχύοντα πρότυπα εγκατάστασης, οδηγίες, προδιαγραφές, κανονισμούς και κανονισμούς για την πρόληψη ατυχημάτων.

(PL) Zabudowy i montaż urządzeń elektrycznych może dokonać tylko wykwalifikowany instalator zgodnie z właściwymi dla danego kraju normami dot. instalacji, dyrektywami, warunkami i przepisami BHP.

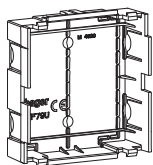
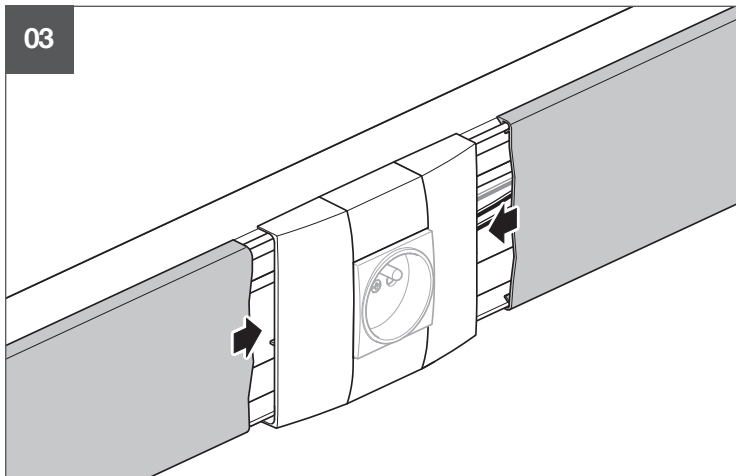
01



02



03

**LFF79H**

(EN)

Insulation box for LFF71H/S

(ES)

Caja de aislamiento para LFF71H/S

(FR)

Boîte d'isolation pour LFF71H/S

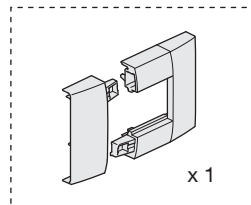
(EL)

Κουτί απομόνωσης καλωδίων  
διακοπτικού υλικού για LFF71H/S

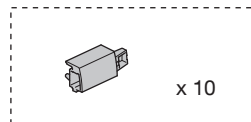
(PL)

Skrzynka izolacyjna do LFF71H/S

04



x 1

**LFF71H/S 090**  
**LFF71H/S 110**

x 10

**LFF71H/S 099**  
**LFF71H/S 119**