

Karta charakterystyki technicznej

Obejma mocująca 1015, średnia

Numery katalogowe: 1009079



Obejma mocująca do kabli i rur, pojedyncza



St

stal

G

cynkowane galwanicznie

Dane podstawow

Numery katalogowe	1009079
Typ	1015 10 G
Oznaczenie 1	Obejma mocująca
Oznaczenie 2	jednołapkowa
Wytwórca	OBO
Wymiar	10mm
Materiał	Stal
Powierzchnia	cynkowane galwanicznie
Norma powierzchni	EN ISO 19598 / EN ISO 4042
Najmniejsza jednostka sprzedaży	100
Jednostka opakowania	Sztuk
Ciężar	0,56 kg
Jednostka wagi	kg/100 szt.
Ślad węglowy CO2 (GWP) od kołyski po bramę	0,0109 kg CO2e / 1 Sztuka

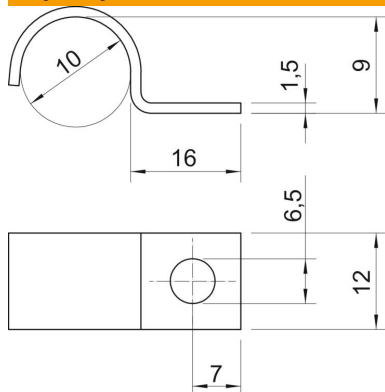
Karta charakterystyki technicznej

Obejma mocująca 1015, średnia

Numery katalogowe: 1009079



Wymiary



Długość	16 mm
Szerokość	12 mm
Wysokość	9 mm
Wymiar A	7 mm
Wymiar b	12 mm
Wymiar D	10 mm
Wymiar H	9 mm
Wymiar L	16 mm

Dane techniczne

Odległość od ściany	brak
Ilość przewodów/rur	1
Wykonanie	jednozaciskowy
Rodzaj mocowania	Otwór wiercony
do średnicy	10
Odpowiednie w strefie ochrony przeciwpożarowej	tak
Bezhalogenowy	tak
W płaszczu z tworzywa sztucznego	brak
Wielkość otworu	6,5 mm
Grubość materiału	1,5 mm
średnica znamionowa	10 mm
odporny na działanie promieni UV	tak