

Kabel U/UTP kat.6 LSOH Eca 4PR 305m 25 lat gwarancji, badanie jakości laboratorium INTERTEK (USA)

Numer katalogowy: KIU6LSOH305
Producent/marka: ALANTEC
Kod EAN: 5901738551374

Wersja: 20230718
Język: PL



Opis produktu

Certyfikowany, najwyższej jakości, dedykowany do zastosowań profesjonalnych, kabel teleinformatyczny ALANTEC U/UTP kategorii 6 (klasa E).

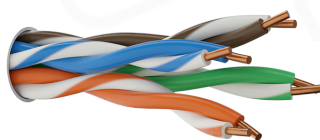
Żyły w pełni miedziane, pary oddzielone separatorem, ośrodek kabla nieekranowany, przeznaczony do pracy w środowisku nienarażonym na oddziaływanie zakłóceń elektromagnetycznych.

Wysoka jakość produktu została zweryfikowana badaniem w laboratorium INTERTEK w USA i Laboratorium Badawczym w Instytucie Łączności w Warszawie oraz potwierdzona stosownym dokumentem zgodności z normami branżowymi: ISO/IEC 11801 (norma międzynarodowa, zgodna z wzorowaną na niej normą polską i europejską PN-EN 50173) oraz ANSI/TIA - 568 (norma stosowana na rynku amerykańskim).

Kable teleinformatyczne tego typu przeznaczone są do wykonywania instalacji wewnętrznych poziomych i pionowych w sieciach teleinformatycznych oraz CCTV. Wszystkie przewody ALANTEC są zgodne z dyrektywą CPR dotyczącą klasyfikacji wyrobów budowlanych pod względem odporności na działanie ognia oraz definiujące metody badań dla przewodów przeznaczonych do instalowania w budynkach.

Produkt objęty 25 letnią gwarancją systemową.

Rodzaj produktu » Kabel skrętka instalacyjna



100% MIEDŹ

Kabel typu skrętka to czteroparowy kabel do przesyłu danych, używany w instalacjach teletechnicznych, służący do łączenia sieciowych urządzeń końcowych i pośrednich, takich jak komputery, routery, switch'e, kamery CCTV IP itp. Nasze przewody wykonane w 100% z miedzi gwarantują najwyższą wydajność przesyłu sygnału.

Kategoria » 6

Produkt kategorii 6 (klasa E, charakterystyka rozszerzona do 475MHz) przeznaczony do transmisji danych z prędkością do 1000 Mbps (Gigabit Ethernet 1000BASE-T).

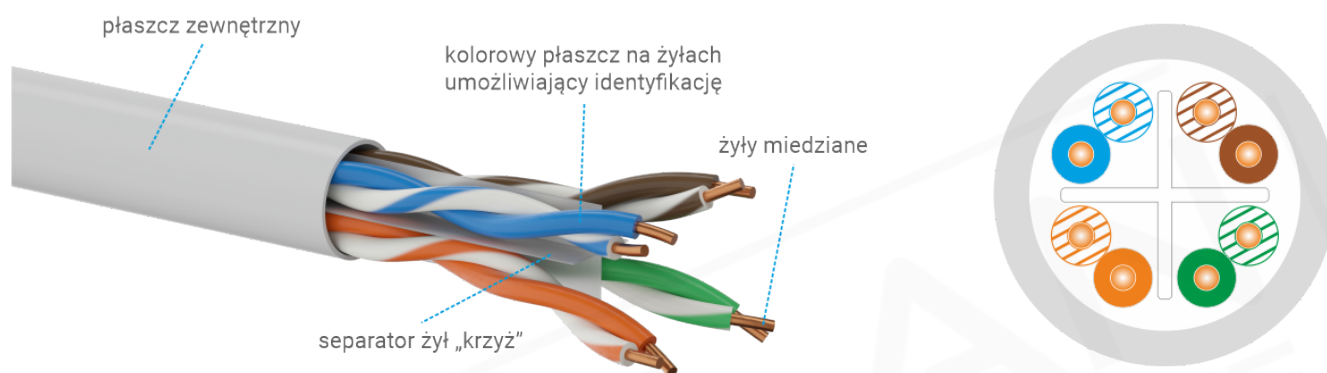
Może być stosowany w różnych typach sieci, takich jak LAN, WAN czy SAN, i jest przeznaczony do połączeń między urządzeniami sieciowymi, takimi jak routery, switch'e czy komputery. Odpowiedni jest również do przesyłu audio i video.

W celu zachowania deklarowanych parametrów, zgodnie z normą maksymalna długość odcinka przewodu (tor transmisyjny) nie powinna przekraczać 90m, przy założeniu że do zakończeń (modułu keystone bądź patch-panela) podłączy się dwa kable krosowe o długości nie większej niż 5m. Zaletą względem kategorii 5e jest fakt, że na krótszych odcinkach (do 37-55m) tor transmisyjny oparty o komponenty kategorii 6 może osiągnąć prędkość transmisji danych do 10 Gbps.

Produkty kategorii 6 są wstecznie kompatybilne z elementami niższych kategorii takimi jak patch-panele czy moduły keystone RJ45.



⚡ Ekranowanie » U/UTP - separator



Przewód nieekranowany U/UTP (Unshielded/Unshielded Twisted Pair, oznaczenie zgodne z normą ISO/IEC 11801).

Ze względu na podatność na zakłócenia elektromagnetyczne (EMI) i szумы z zewnątrz, które wpływają na jakość transmisji danych, kable nieekranowane powinny być instalowane w odpowiedniej odległości od przewodów elektrycznych, sygnałowych i urządzeń mogących być źródłem lub nośnikiem zakłóceń elektromagnetycznych. W kablu został umieszczony centralnie plastikowy separator w postaci krzyża oddzielający poszczególne pary żył, mający na celu zredukowanie przesłuchów międzyparowych.

🔥 Euroklasa » Eca



Przewód w izolacji palnej, spełniającej kryteria euroklasy Eca zgodnie z normą EN 50575:2014 + A1:2016 oraz z Rozporządzeniem Parlamentu Europejskiego i Rady (UE) nr 305/2011 z dnia 9 marca 2011 r. (Construction Products Regulation lub CPR).

Przewody testowane są zgodnie z normą EN 60332-1-2.

Swoje zastosowanie kable klasy Eca znajdują w budynkach mieszkalnych jednorodzinnych, gospodarczych, garażach oraz budowlach bez określonych wymogów bezpieczeństwa.



🏠 Powłoka » LSOH

LSOH lub LSZH (*Low Smoke Zero Halogen*) / FRNC (*Fire Retardant, Non Corrosive*) - to rodzaj tworzywa sztucznego, bezhalogenowego, wykorzystywanego do produkcji powłok izolacyjnych

stosowanych powszechnie w przewodach, które mają zastosowanie wewnątrzbudynkowe. Jest to materiał, trwały i odporny, o niskim współczynniku wydzielania dymu przy spalaniu, nie zawiera halogenów, co oznacza, że jest bezpieczniejszy w razie pożaru niż tradycyjne powłoki PVC. Skróty w tłumaczeniu: (LS) - niskie wydzielanie dymów podczas spalania, (OH, ZH) - brak halogenów, (FR) - nierozprzestrzenianie płomieni, (NC) - niewydzielanie gazów korozyjnych podczas spalania



Rodzaj zastosowania » Kabel wewnętrzny

Kabel do instalacji wewnętrznych poziomych i pionowych w sieciach teleinformatycznych i CCTV. Do układania w metalowych korytkach, rurach i kanałach kablowych. Przewody tego typu nadają się do układania bezpośrednio pod tynkiem lub w tynku oraz pod zaprawę cementowo-klejową do styropianu i wełny. Takie zastosowanie nie obniża w żaden sposób parametrów kabla. Kable tego typu nie powinny być umieszczane w wilgotnym środowisku, oraz instalowane na zewnątrz budynków.

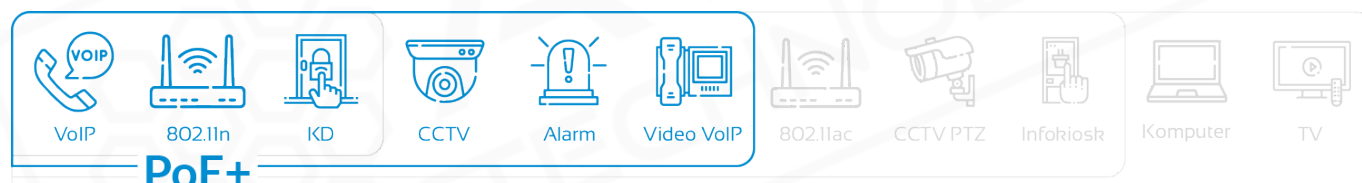


Kolor » Szary



Produkt w kolorze szarym, odpornym na zabrudzenia. W celu łatwiejszej identyfikacji przewodów w trasach kablowych można zastosować kolorowe opaski rzepowe bądź inne akcesoria organizacyjne.

PoE » IEEE 802.3at (PoE+)



Produkt zgodny z PoE+ (typ 2) IEEE 802.3at 30W, zasilanie na 2 parach. Dopuszczalna odległość linii to 100m.

Dzięki zastosowaniu tego standardu można zasilić urządzenia takie jak telefonia VoIP, punkty dostępu (access point) WiFi w standardzie 802.11n, urządzenia biometrycznej kontroli dostępu, kamery CCTV, urządzenia alarmowe, oraz telefonię Video VoIP oraz inne urządzenia zasilane do 25.5W.

Marka » ALANTEC

ALANTEC to marka należąca do firmy A-LAN Technologie, polskiego producenta systemów okablowania strukturalnego. A-LAN działając od 2001 roku, ugruntował sobie pozycję lidera, wprowadzając na rynek produkty najwyższej jakości, weryfikowane przez niezależne laboratoria, dając tym samym gwarancję trwałości i niezawodności. Firma rocznie wprowadza na rynek europejski kilkadziesiąt tysięcy kilometrów kabli teleinformatycznych, kilkaset tysięcy gniazd abonenckich oraz dziesiątki tysięcy komponentów towarzyszących, dając na te produkty wieloletnie gwarancje systemowe.



Certyfikat » Intertek ETL



Element toru transmisyjnego zweryfikowany badaniem jakości niezależnego laboratorium.

Najwyższą jakość produktu poświadczają rygorystyczna weryfikacja przez amerykańskie laboratorium INTERTEK. Potwierdza ona spełnienie wysokich standardów jakości oraz zgodności z normami branżowymi, m.in.: ISO/IEC 11801 (norma międzynarodowa, zgodna z wzorowaną na niej normą polską i europejską PN-EN 50173) oraz/lub ANSI/TIA-568 (norma stosowana na rynku amerykańskim).

Gwarancja » Systemowa 25 lat

Produkt dopuszczony jest do programu 25-letniej gwarancji systemowej. W celu uzyskania certyfikatu gwarancyjnego, instalacja musi być wykonana przez przeszkolonego instalatora oraz przebadana certyfikowanym miernikiem sieci LAN z aktualną kalibracją. Gwarancja obejmuje całe tory transmisyjne, po wykonaniu sieci zgodnie z międzynarodowymi standardami branżowymi A-LAN Technologie bezpłatnie udziela 25-letnią gwarancję. Długa gwarancja daje inwestorowi bezpieczeństwo oraz pewność, że instalowane są produkty o wysokiej jakości i trwałości.



Pakowanie » Karton 305m

Kabel jest sprzedawany w odcinku o długości 305 metrów (1000 stóp) w wygodnym kartonowym opakowaniu, umożliwiającym łatwy transport, składowanie i wyciąganie przewodu. Używamy opakowań przyjaznych środowisku. Karton jest produktem ekologicznym i w 100% biodegradowalnym.



Specyfikacja techniczna

BUDOWA I PARAMETRY ELEKTRYCZNE

Kategoria	6
Klasa	E (norma 250MHz) o rozszerzonej charakterystyce do 475 MHz / 1 Gb/s
Przekrój AWG	4x2x24AWG
Żyły	miedziane jednodrutowe o średnicy 0,57mm (23AWG)
Izolacja	polietylenowa
Klasyfikacja ogniowa CPR (Euroklasa)	Eca
Ośrodek	4 pary skręcone na wkładce rdzeniowej w kształcie krzyża
Ekran	brak
Powłoka	tworzywo bezhalogenowe nierozprzestrzeniające płomienia, o ograniczonym wydzielaniu dymu oraz gazów korozyjnych (LSOH/FRNC)
PoE	802.3 at
Kolor	jasnoszary

WŁAŚCIWOŚCI ELEKTRYCZNE przy 20°C

Pętla oporu prądu stałego	$\leq 93,8 \Omega / \text{km}$
Opór zmienny	$\leq 2\%$
Opór izolacyjny (500V)	$\geq 5000 \text{ M}\Omega \cdot \text{km}$

WŁAŚCIWOŚCI ELEKTRYCZNE przy 20°C

Opór bierny pojemnościowy przy 800 Hz	nom. 48 nF/km
Zmienny bierny opór pojemnościowy	≤ 1500 pF/km
Charakterystyczny opór pozorny (1-1000MHz)	(100 ± 15) Ω
Nominalna prędkość rozprzestrzeniania się (NVP)	69%
Opóźnione rozprzestrzenianie się	Nominalnie ≤ 535 ns/100m
Kąt opóźnienia	Nominalnie ≤ 20 ns/100m
Tester instalacji prądu stałego, 1 min. (rdzeń)	1000 V

WŁAŚCIWOŚCI MECHANICZNE

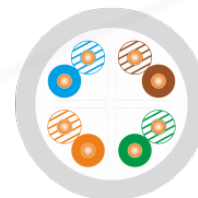
Promień zgięcia	4 x ø zew
Max. siła ciągnięcia	80 N
Zakres temp. podczas użycia	-30°C do +75°C
Zakres temp. podczas instalacji	0°C do +50°C
Średnica zew.	5,9 mm
Masa kg/km	59
Pakowanie	karton (305m)

Galeria / Certyfikaty



Intertek

U/UTP +



Normy

- PN-EN 50173
- ISO/IEC 11801