



# CorePro LED PLC 4P



## CorePro LED PLC 6.5W 840 4P G24q-2

Lampa CorePro LED PLC 4P to źródło światła LED umieszczone w module o rozmiarach tradycyjnej świetlówki. Dzięki temu doskonale sprawdzi się jako nowoczesny zamiennik w instalacjach oświetlenia ogólnego — spełnia podstawowe wymagania oświetleniowe, zapewnia znaczną oszczędność energii i jest przyjazna dla środowiska.

### Dane produktu

Informacje ogólne	
Podstawa-nasadka	G24Q-2 [G24q-2]
Nominalny okres eksploatacji	30 000 h
Cykl Przetężania	50 000
Lighting Technology	LED
Wartość referencyjna pomiaru strumienia	Sphere
Znak CE	Tak
Zgodny z normą UE RoHS	Tak

Dane techniczne oświetlenia	
Kod barwy	840 [CCT of 4000K]
Kąt rozsyłu światła (Nom)	120 °
Strumień Świetlny	700 lm
Oznaczenie koloru	Chłodny biały (CW)
Skorelowana Temperatura Barwowa (Nom)	4000 K
Skuteczność świetlna (znamionowa) (Nom)	92,31 lm/W
Jednorodność barw	<6
Wskaźnik oddawania barw (CRI)	83
LLMF At End Of Nominal Lifetime (Nom)	70 %
Photobiological safety according to EN 62471	RGO

Eksploatacja i połączenie elektryczne	
Częstotliwość linii	30000-80000 Hz
Częstotliwość wejściowa	30000-80000 Hz
Zużycie energii	6,5 W
Czas uruchomienia (Nom)	0,5 s
Czas rozświetlania do osiągnięcia 60% maksymalnego strumienia światła	0,5 s
Współczynnik mocy (ułamek)	0,9
Napięcie (Nom)	20-50 V
LED alternative to fluorescent lamp power	18 W

Temperatura	
Zakres temperatur otoczenia	Od -20°C do 35°C
Maksymalna temperatura obudowy (Nom)	66 °C

Układy sterowania i ściemnianie	
Z możliwością przyciemniania	Nie

Mechanika i korpus	
Kształt bańki	Rurka, jednotrzonkowa

# CorePro LED PLC 4P

## Certyfikaty i zastosowania

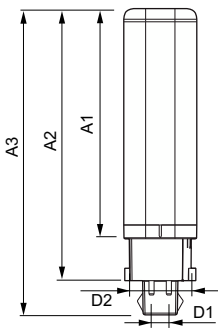
Klasa Efektywności Energetycznej	F
Energooszczędny produkt	Tak
Oznaczenia Certyfikatów	TUV Znak CE Zgodność z normą RoHS Certyfikat KEMA Keur
Zużycie energii elektrycznej w kWh/1000 h	7 kWh
Numer Rejestracyjny EPREL	403553

## Dane techniczne produktu

Full EOC	871869654121000
----------	-----------------

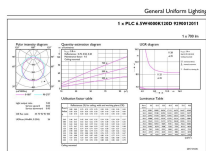
Nazwa produktu na zamówieniu	CorePro LED PLC 6.5W 840 4P G24q-2
Kod zamówienia	54121000
Numerator - Quantity Per Pack	1
Numerator - Packs per outer box	10
Materiał Nr (12NC)	929001201102
Pełna nazwa produktu	CorePro LED PLC 6.5W 840 4P G24q-2
EAN/UPC - Opakowanie	8718696541227
EAN/UPC - Product/Case	8718696541210

## Rysunki techniczne

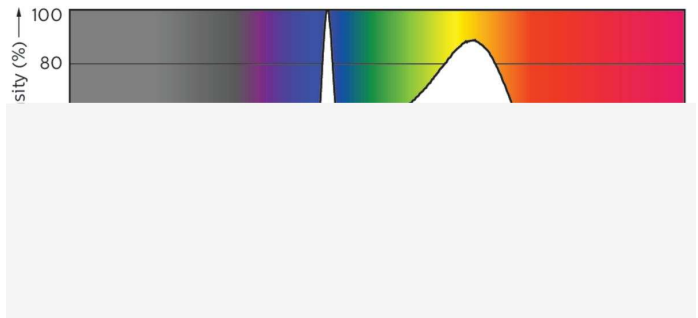


Product	D1	D2	A1	A2	A3
CorePro LED PLC 6.5W 840 4P G24q-2	24,3 mm	28,4 mm	105,8 mm	125 mm	140,6 mm

## Dane fotometryczne



GG&P Fotometria s.c. Photo Lighting s.c. Page 115

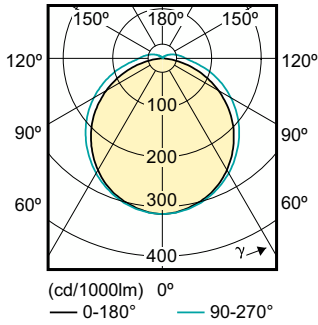


General uniform lighting - CorePro LED PLC 6.5W 840 4P G24q-2

Spectral Power Distribution Colour - CorePro LED PLC 6.5W 840 4P G24q-2

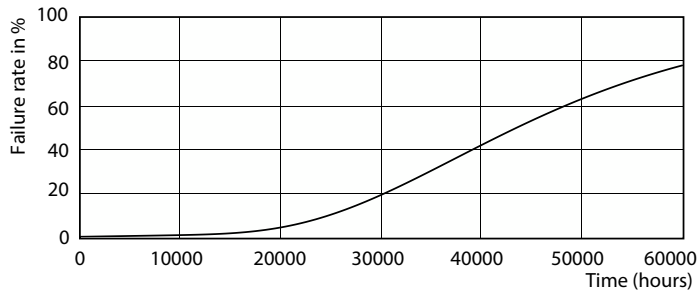
# CorePro LED PLC 4P

## Dane fotometryczne

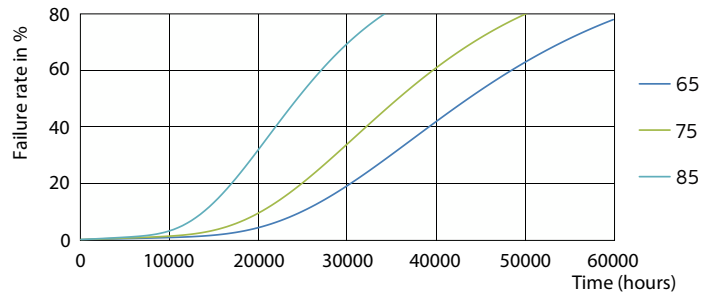


Light Distribution Diagram - CorePro LED PLC 6.5W 840 4P G24q-2

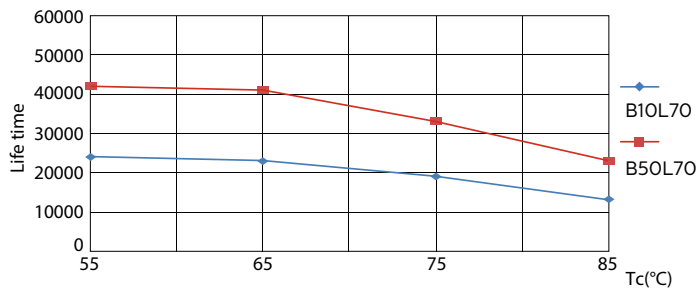
## Okres eksploatacji



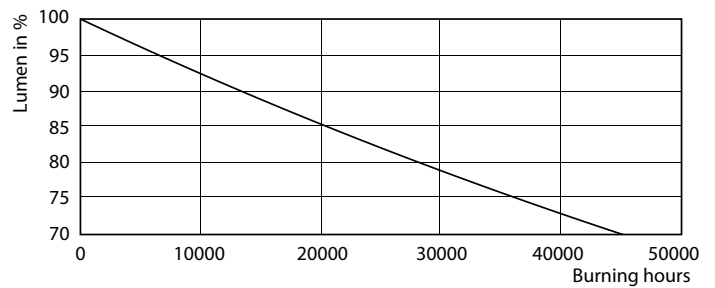
Life Expectancy Diagram - CorePro LED PLC 6.5W 840 4P G24q-2



Life Expectancy Diagram - CorePro LED PLC 6.5W 840 4P G24q-2



Life Expectancy Diagram - CorePro LED PLC 6.5W 840 4P G24q-2



Lumen Maintenance Diagram - CorePro LED PLC 6.5W 840 4P G24q-2

## CorePro LED PLC 4P

### Okres eksploatacji



Lumen Maintenance Diagram - CorePro LED PLC 6.5W 840 4P G24q-2

