



MINIWIĘZE DWUSTRONNE SERII KT



Montaż bezpośredni modułów K45:
Możliwy montaż bezpośredni maksymalnie do 12 modułów K45 bez użycia narzędzi.

Komplet elementów montażowych

Miniwieża dostarczana jest w komplecie z metalową przegrodą separacyjną, przewodem uziemiającym z zaciskami oraz niezbędnymi elementami montażowymi.



Daszek zabezpieczający

Zabezpiecza gniazda i wtyki przed przypadkowym uszkodzeniem.



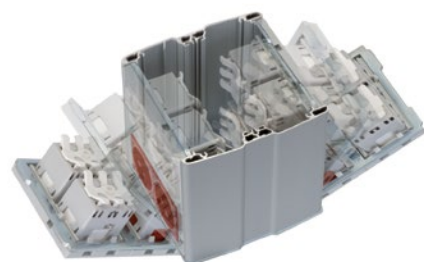
Metalowa przegroda separacyjna

Zapewnia ochronę elektromagnetyczną obwodom teleinformatycznym i multimedialnym.

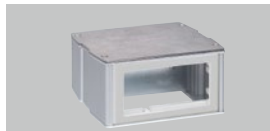


Uchylne ramki montażowe

Ułatwiają montaż gniazd i przewodów oraz późniejszą konserwację instalacji.



MINIWIĘŻE DWUSTRONNE SERII KT



KT400 /8 2 moduły K45 na stronę



KT401 /8 2 moduły K45 na stronę, z daszkiem

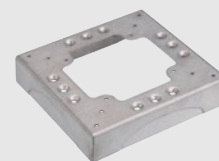


KT800 /8 4 moduły K45 na stronę



KT1200 /8 6 modułów K45 na stronę

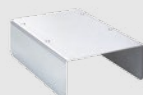
O
Opca



KTA804 /8 Podstawa do miniwieży KT

Więcej informacji na stronie 436.

Akcesoria



KTA401 /8

Daszek zabezpieczający do miniwieży KT400/8

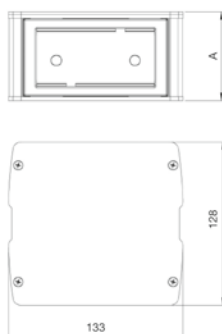
MINIWIĘŻE SERII KT

- Produkty spełniają wymogi bezpieczeństwa Dyrektywy Niskonapięciowej 2006/95/CE zgodnie z normą UNE EN-50.085
- Produkty posiadają oznakowanie CE
- Wykonanie: anodowane aluminium i stal nierdzewna

- Stopień ochrony: IP40
- Zalecany zakres temperatur podczas montażu: -25°C / +120°C
- Maksymalna temperatura podczas prac budowlanych: +120°C

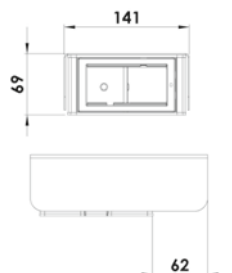
Miniwieże

KTXXX/8



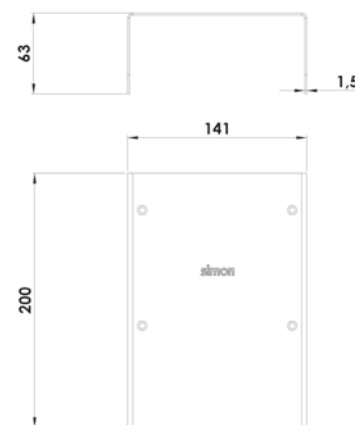
Miniwieża

KT401/8



Miniwieże z daszkiem zabezpieczającym

KTA401/8



Symbol	Ilość modułów K45 na stronę	Wysokość A	Odporność uderowa
KT400/8	2	70	IK10
KT800/8	4	130	IK10
KT1200/8	6	190	IK08