



Przeznaczenie produktu

RF200

Seria produktu

Przełącznik
termiczny

Charakterystyka ogólna

Liczba pól	Nr.	3
Kategoria przepięciowa		III
Stopień zanieczyszczenia		3
Stopień ochrony IP od frontu		IP20
Typ wyzwalacza		Termiczny
Bezpiecznik		
	gG (IEC)	A 160
	aM (IEC)	A 100
	K5 (UL)	A 500
Wykrywanie zaniku fazy		Nie
Tryb kasowania		Ręczne lub automatyczne

Właściwości obwodu elektroenergetycznego

Znamionowe napięcie izolacji U_i IEC/EN	V	1000
Znamionowe napięcie udarowe U_{imp}	kV	6
Znamionowe napięcie robocze	V	690
Čzęstotliwość robocza	min. Hz	50
	maks. Hz	60
Prąd roboczy I_e	min. A	60
	maks. A	100
Klasa ochrony		10A
Przycisk testowy		Tak
Wskaźnik ochrony		yes

Zaciski

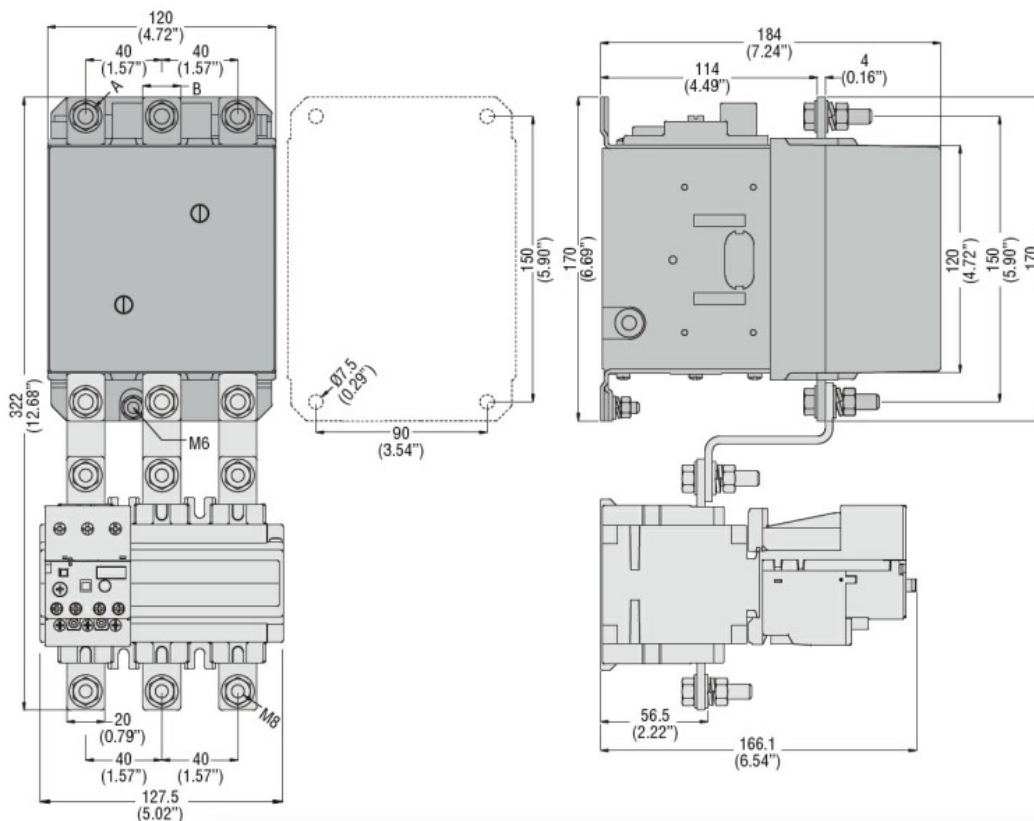
	Typ zacisków		Śruba z podkładką M8
	Zacisk śrubowy		20
	Szerokość zacisków	mm	Szyna 13mm
	Narzędzie do zacisków		
Moment obrotowy dokręcania zacisków			
	min.	Nm	18
	maks.	Nm	18
	min.	lbin	13.3
	maks.	lbin	13.3

Właściwości obwodu pomocniczego

Zestyki pomocnicze

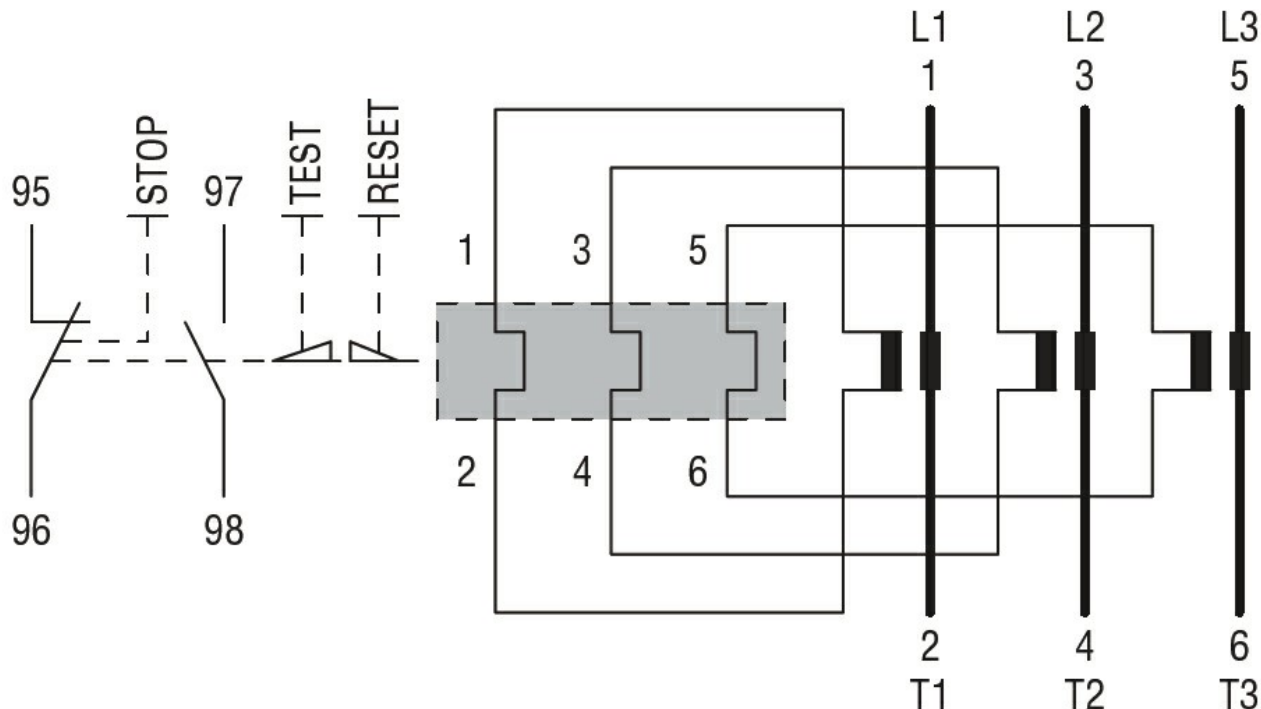
	NO	Nr.	1
	NC	Nr.	1
Pomocnicze znamionowe napięcie izolacji U_i IEC/EN	V		690

Pomocnicze znamionowe napięcie udarowe Uimp	kV	6
Pomocnicze znamionowe napięcie robocze	V	690
Prąd roboczy AC15		
24 V	A	3
120 V	A	3
240 V	A	1.5
380 V	A	0.95
480 V	A	0.75
500 V	A	0.72
600 V	A	0.6
Prąd roboczy DC13		
125 V	A	0.11
600 V	A	0.22
Prąd roboczy termiczny umowny Ith, IEC	A	10
Zaciski		
Typ		Śruba z podkładką M3,5
Zacisk śrubowy		
Szerokość zacisków	mm	8
Narzędzie do zacisków		Phillips 2
Przekrój przewodu		
elastycznego bez końcówki maks.	mm ²	2.5
elastycznego z końcówką maks.	mm ²	2.5
Moment obrotowy dokręcania zacisków		
min.	Nm	0.8
maks.	Nm	1
min.	Ibin	0.59
maks.	Ibin	0.74
Oznaczenie UL/CSA i PN-EN 60947-5-1		B600-R300
Warunki otoczenia		
Temperatura pracy		
min.	°C	-25
maks.	°C	60
Temperatura składowania		
min.	°C	-50
maks.	°C	70
Temperatura kompensacyjna		
min.	°C	-20
maks.	°C	60
Maks. wysokość	m	3000
Właściwości mechaniczne		
Pozycja montażowa		
normalna		Płaszczyzna pionowa
dozwolona		±30°
Montaż		Śruba
Masa	g	2150
Dane techniczne UL		
Prąd pełnego obciążenia dla trójfazowego silnika AC przy		
480 V	A	100
600 V	A	100
Wymiary		



CONTACTOR TYPE	A	B
B115	M6	15 (0.59")
B145	M8	20 (0.79")
B180	M8	20 (0.79")

Schemat połączeń elektrycznych



Certyfikaty i zgodność

Zgodność

CSA C22.2 n° 14

IEC/EN 60947-1

IEC/EN 60947-4-1

UL508

Certyfikaty

cULus

EAC

Klasyfikacja ETIM

ETIM 8,0

EC000106 -
Przełącznik
termiczny