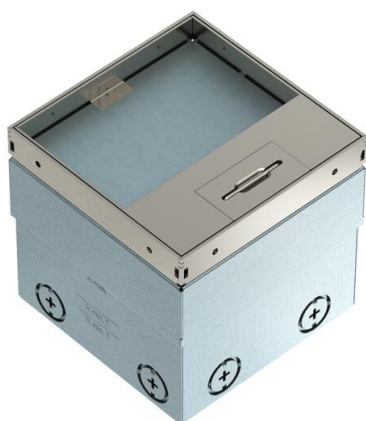


Karta charakterystyki technicznej

Kaseta zasilająca UDHOME2 z wgłębieniem na wykładzinę podłogową, podwójne gniazdo NF, stal nierdzewna
Numery katalogowe: 7368330



Kwadratowa kaseta zasilająca do montażu w podłogach technicznych i wylewkach czyszczonych na sucho. Obudowa montażowa z wejściami do wprowadzania peszli (M20/M25). Pokrywa licowana do górnej krawędzi podłogi za pomocą 4 wsporników regulujących. Minimalna głębokość montażowa 110 mm, zakres regulacji + 25 mm.

Rama i pokrywa kasety wykonane ze stali nierdzewnej.
W komplecie dostarczane jest podwójne gniazdo zasilające NF.

W opcjonalnej ramce teleinformatycznej zamontować można maksymalnie 2 modułowe gniazda teleinformatyczne.



A2 stal nierdzewna

Dane podstawow

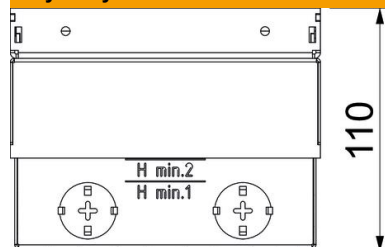
Numery katalogowe	7368330
Oznaczenie 1	Kaseta zasilająca
Oznaczenie 2	z podwójnym gniazdem NF
Wytwórca	OBO
Wymiar	140x140x110
Materiał	stal nierdzewna
Najmniejsza jednostka sprzedaży	1
Jednostka opakowania	Sztuk
Ciężar	230 kg
Jednostka wagi	kg/100 szt.
Ślad węglowy CO (GWP) od kołyski po bramę	13,0556 kg COe / 1 Sztuka

Karta charakterystyki technicznej

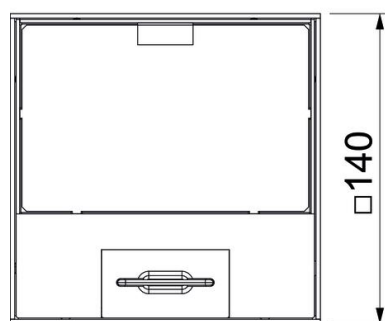
Kaseta zasilająca UDHOME2 z wgłębieniem na wykładzinę podłogową, podwójne gniazdo NF, stal nierdzewna
Numery katalogowe: 7368330



Wymiary



Długość	140 mm
Szerokość	140 mm
Wysokość	110 mm



Karta charakterystyki technicznej

Kaseta zasilająca UDHOME2 z wgłębieniem na wykładzinę podłogową, podwójne gniazdo NF, stal nierdzewna
Numery katalogowe: 7368330



Dane techniczne

Ilość urządzeń do zabudowy	2
Wykonanie	kwadratowa
Wersja, wyjście kablowe	Obrotowe wyjście przewodów
Montaż	Podwójne gniazdo wtykowe NF
Rama ochronna wykładziny podłogowej	brak
Pielęgnacja podłogi	suchy
Wersja sufitowa	Wgłębienie na wykładzinę podłogową
Zakres zastosowania w stanie używanym	6.101.1 czyszczenie podłogi na sucho
Zakres zastosowania w stanie nieużywanym	6.101.1 czyszczenie podłogi na sucho
Wysokość podłogi maks.	135 mm
Wysokość podłogi min.	110 mm
Odpowiednie do podłóg podwójnych	tak
Odpowiednie do zamkniętego kanału podpodłogowego związanego z posadzką	brak
Odpowiednie do kanału podpodłogowego zalewanego betonem	brak
Odpowiednie do podłóg drążonych	tak
Odpowiednie do czyszczenia na mokro	brak
Odpowiednie do kanałów podpodłogowych	brak
Wspornik urządzeń do mocowania puszek instalacyjnych	brak
Z wgłębieniem na wykładzinę podłogową	tak
Wielkość znamionowa puszek instalacyjnych	2
Norma	EN 50085-2-2
Wersja ram	Krawędź przylegająca wykładziny podłogowej
Stopień ochrony (IP) w stanie używania, otwartym	IP 20
Stopień ochrony (IP) w stanie nieużywanym, zamkniętym	IP 20
Odporność kod IK	IK10
Wersja o zwiększonej wytrzymałości	brak
Obciążenie pionowe, mała powierzchnia	do 3000 N
Zatwierdzenia	VDE
Mechanizm otwierania	uchwyt do podnoszenia
Grubość wykładziny podłogowej	15 mm