

Karta charakterystyki technicznej

Obejma mocująca 605, średnia V4A

Numery katalogowe: 1018693



Dwułapkowa klamra mocująca do kabli i rur



A4	Stal nierdzewna 1.4571
2B	pusty, po obróbce

Dane podstawow

Numery katalogowe	1018693
Typ	605 32 A4
Oznaczenie 1	Obejma mocująca
Oznaczenie 2	dwułapkowa
Wytwórca	OBO
Wymiar	32mm
Materiał	Stal nierdzewna 1.4571
Powierzchnia	pusty, po obróbce
Norma powierzchni	
Najmniejsza jednostka sprzedaży	100
Jednostka opakowania	Sztuk
Ciężar	1,26 kg
Jednostka wagi	kg/100 szt.
Ślad węglowy CO2 (GWP) od kołyski po bramę	0,0786 kg CO2e / 1 Sztuka

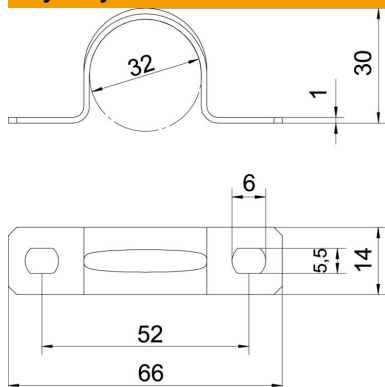
Karta charakterystyki technicznej

Obejma mocująca 605, średnia V4A

Numery katalogowe: 1018693



Wymiary



Długość	66 mm
Szerokość	14 mm
Wysokość	30 mm
Wymiar A	66 mm
Wymiar B	52 mm
Wymiar b	14 mm
Wymiar D	32 mm
Wymiar d	4,5 mm
Wymiar e	6 mm
Wymiar H	30 mm
Wymiar t	1 mm

Dane techniczne

Odległość od ściany	brak
Ilość przewodów/rur	1
Wykonanie	dwuzaciskowy
Rodzaj mocowania	Otwór wiercony
do średnicy	32
Odpowiednie w strefie ochrony przeciwpożarowej	brak
Bezhalogenowy	tak
W płaszczu z tworzywa sztucznego	brak
Wielkość otworu	4,5 x 6 mm
Grubość materiału	1 mm
średnica znamionowa	32 mm
odporny na działanie promieni UV	tak