

POWER THROUGH LIGHT

LEDVANCE



**MULTI SELECT**  
FACILITE VOTRE  
TRAVAIL

# CATALOGUE GÉNÉRAL UPDATE

SEPTEMBRE 2025



[BENELUX.LEDVANCE.COM](https://www.benelux.ledvance.com)

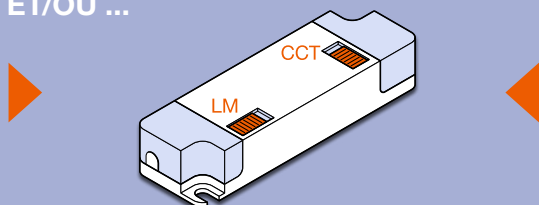
# TOUJOURS LE BON PRODUIT LAMPES ET LUMINAIRES MULTI SELECT



Simplifiez votre quotidien et gagnez en flexibilité dans le choix du tube LED ou du luminaire optimal.

Avec les produits MULTI SELECT de LEDVANCE, bénéficiez de plusieurs températures de couleur et/ou de flux lumineux réunis dans un seul produit. Adaptez l'éclairage à vos besoins d'une simple pression sur un bouton, juste avant l'installation.

SÉLECTIONNEZ LE FLUX LUMINEUX  
DIRECTEMENT SUR LE DRIVER  
ET/OU ...



... LA TEMPÉRATURE DE COULEUR  
DIRECTEMENT SUR LE LUMINAIRE



D'une simple pression sur un bouton -  
faites le choix souhaité



#### AVANTAGES POUR LE DISTRIBUTEUR

- Assortiment plus compact, complexité réduite
- Gain de temps et d'efficacité dans la recherche du produit adapté

#### AVANTAGES POUR L'INSTALLATEUR

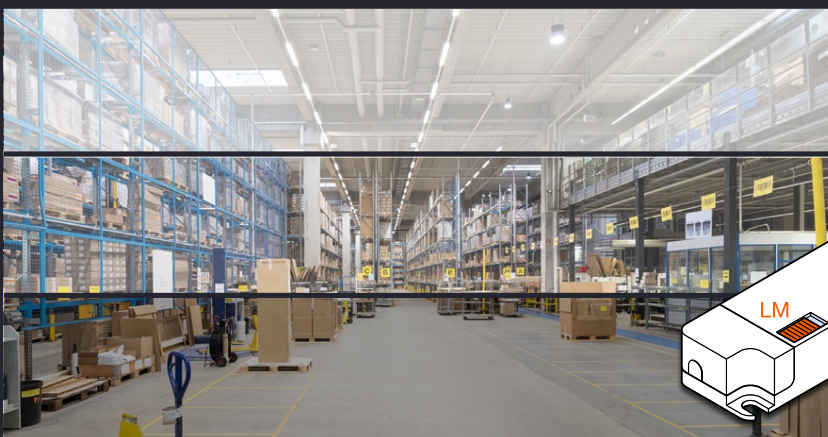
- Un luminaire toujours parfaitement adapté à vos projets.
- Des solutions rapides et pratiques
- Flexibilité: ajustements possibles avant et après l'installation





## MULTI LUMEN

### FONCTIONNALITÉS



Luminaires ou tubes à flux lumineux réglable (lumen)



Flux lumineux facilement réglable avant l'installation, grâce à un sélecteur situé sur la lampe, le driver ou le luminaire



Solution pratique pour un éclairage optimal notamment dans des espaces de hauteurs variées



## MULTI COLOUR

### FONCTIONNALITÉS



Luminaires avec trois températures de couleur au choix (blanc chaud, blanc froid, blanc lumière du jour)



Température de couleur facilement réglable via un interrupteur sur le driver ou le luminaire



Ajustez la couleur de la lumière à vos besoins spécifiques, avant l'installation

### EN SAVOIR PLUS ?

Visitez notre site web pour en savoir plus sur nos produits et services.

[benelux.ledvance.com](http://benelux.ledvance.com)



# SOMMAIRE

## DOWNLIGHTS

Downlight Slim Alu	5
Downlight Slim Alu Accessoires	5
Downlight Comfort	6
Downlight Comfort Accessoires	7
Downlight Universal	8
Downlight Universal Accessoires	8



## DAMP PROOF

Damp Proof Max	13
Damp Proof High Efficiency	14
Damp Proof Flex	15
Damp Proof Combo	16
Damp Proof Combo Accessoires	16



## SPOTS

Spot Combo Fire Rated Value	9
Spot Combo Fire Rated Eco	9
Spot Fire Rated Accessoires	9



## FLOODLIGHTS

Floodlight Area Asym - Gen 2	17
------------------------------	----



## BULKHEAD

Bulkhead Combo	10
Bulkhead Combo Accessoires	10



## TUBES LED

T8 EM UO Superior Class	19
T8 EM UO Performance Class	19
T8 EM UO Value Class	20
T8 EM Value Class	20



## LINEAR

Linear Ultra Output	11
Linear Mirror	12
Linear Mirror Accessoires	12



## DURABILITÉ

EPD	21
Du papier au numérique	22







1

2



NOUVEAU

Désignation	EAN	W	lm	lm/w	°	L70 <sup>2</sup>	L80 <sup>2</sup>	Dimensions [mm]			
-------------	-----	---	----	------	---	------------------	------------------	-----------------	--	--	--

## LEDVANCE DOWNLIGHT SLIM ALU

Faible profondeur d'encastrement: seulement 23 mm - Très polyvalent grâce à la sélection de température de couleur et des niveaux de puissance (Multi Colour : 3000K / 4000 K - Multi Lumen) - Répartition lumineuse très homogène - Driver externe avec fonction de câblage traversant à 3 pôles pour une flexibilité et une installation simplifiée - Versions disponibles: On/Off, DALI-2 - Éclairage de secours possible avec LEDVANCE EM Conversion Box - Accessoire: cadre de montage en saillie disponible

### Version ON/OFF

DL SLIM ALU D100 V 8W MS 840	4099854441776	8/6/4	800/600/400	100	90°	50 000	35 000	112 × 23	100	–	1
DL SLIM ALU D150 V 13W MS 840	4099854441790	13/10/6.5	1300/980/650	100	90°	50 000	35 000	162 × 23	150	–	1
DL SLIM ALU D175 V 16W MS 840	4099854441813	16/12/8	1600/1200/800	100	90°	50 000	35 000	187 × 23	175	–	1
DL SLIM ALU D205 V 19W MS 840	4099854441844	19/14.3/9.5	1900/1430/950	100	90°	50 000	35 000	217 × 23	205	–	1
DL SLIM ALU D280 V 25W MS 840	4099854441868	25/18 8/12.5	2500/1880/1250	100	90°	50 000	35 000	292 × 23	280	–	1

### Version DALI-2

DL SLIM ALU DA D100 V 9W MS 840	4099854441899	8	800	100	90°	50 000	35 000	112 × 23	100	✓	1
DL SLIM ALU DA D150 V 13W MS 840	4099854441912	13	1300	100	90°	50 000	35 000	162 × 23	150	✓	1
DL SLIM ALU DA D175 V 16W MS 840	4099854441936	16	1600	100	90°	50 000	35 000	187 × 23	175	✓	1
DL SLIM ALU DA D205 V 19W MS 840	4099854441950	19	1900	100	90°	50 000	35 000	217 × 23	205	✓	1
DL SLIM ALU DA D280 V 25W MS 840	4099854441974	25	2500	100	90°	50 000	35 000	292 × 23	280	✓	1

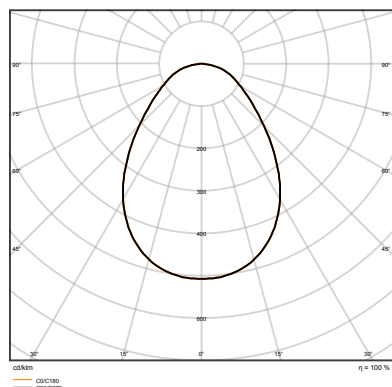
Désignation	EAN	Dimensions [mm]	
-------------	-----	-----------------	--

## LEDVANCE DOWNLIGHT SLIM ALU ACCESSOIRES

### Surface Mounting Frame - Pour montage en saillie

DL SLIM ALU FRAME D150 WT	4099854475986	116 × 48	2
DL SLIM ALU FRAME D175 WT	4099854476006	160 × 57	2
DL SLIM ALU FRAME D205 WT	4099854476037	215 × 59	2
DL SLIM ALU FRAME D280 WT	4099854476051	265 × 60	2

## DÉTAILS COMPLÉMENTAIRES



1) Plus d'informations sur [www.benelux.ledvance.com/garantie-fr](http://www.benelux.ledvance.com/garantie-fr) | 2) t [h]: L70/B50 @ 25 °C (Ta) / t [h]: L80/B10 @ 25 °C (Ta)



1



2

NOUVEAU

Désignation	EAN	W	lm	lm/w	°	L70 <sup>2</sup>	L80 <sup>2</sup>	Dimensions [mm]			
-------------	-----	---	----	------	---	------------------	------------------	-----------------	--	--	--

## LEDVANCE DOWNLIGHT COMFORT

Luminaires en aluminium avec 4 découpes différentes - Diffuseur opal et UGR<19 - Jusqu'à 120 lm/W - Très polyvalent grâce aux fonctions Multi Select. Température de couleur réglable (Multi Colour : 3000K / 4000 K) et flux lumineux ajustable (Multi Lumen) - Indice de rendu des couleurs élevé (CRI > 90) - Driver externe pour une flexibilité et une installation facile - Câblage traversant possible via accessoire boîtier de connexion - Protection IP44 - Versions disponibles: on/off, DALI-2, UGR19, Zigbee - Éclairage de secours compatible avec LEDVANCE EM Conversion Box - Accessoires: EM Conversion Box – montage en saillie avec cadre de fixation - Anneaux interchangeables en 2 couleurs

### Version ON/OFF

DL CMFT D100 P 13W MS 940 OP	4099854490842	13/10/7	1430/1100/770	110	95°	100 000	70 000	116 × 48	100	–	1
DL CMFT D150 P 18W MS 940 OP	4099854490941	18/15/12	2160/1800/1440	120	95°	100 000	70 000	160 × 57	150	–	1
DL CMFT D200 P 30W MS 940 OP	4099854490989	30/25/20	3600/3000/2400	120	100°	100 000	70 000	215 × 59	200	–	1
DL CMFT D250 P 42W MS 940 OP	4099854491047	42/36/30	5000/4200/3600	120	100°	100 000	70 000	265 × 60	250	–	1

### Version ON/OFF - UGR<19

DL CMFT D100 P 13W MS 940 U19	4099854490903	13/10/7	1430/1100/770	110	55°	100 000	70 000	116 × 48	100	–	2
DL CMFT D150 P 18W MS 940 U19	4099854491085	18/15/12	2160/1800/1440	120	55°	100 000	70 000	160 × 57	150	–	2
DL CMFT D200 P 30W MS 940 U19	4099854491122	30/25/20	3600/3000/2400	120	55°	100 000	70 000	215 × 59	200	–	2
DL CMFT D250 P 42W MS 940 U19	4099854491160	42/36/30	5000/4200/3600	120	60°	100 000	70 000	265 × 60	250	–	2

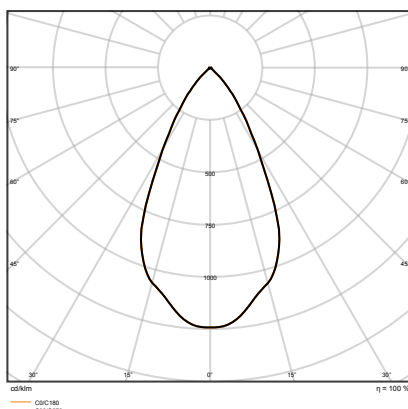
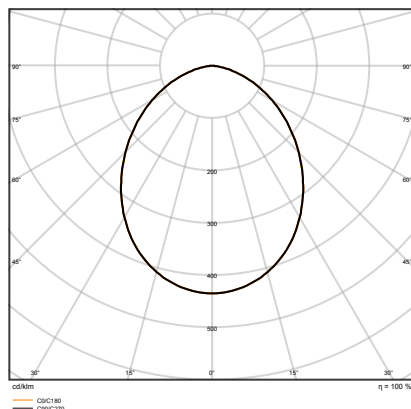
### Version DALI-2 - OPAL

DL CMFT D100 P 13W MS 940 OP	4099854490866	13	1430	110	95°	100 000	70 000	116 × 48	100	✓	1
DL CMFT D150 P 18W MS 940 OP	4099854490965	18	2160	120	95°	100 000	70 000	160 × 57	150	✓	1
DL CMFT D200 P 30W MS 940 OP	4099854491009	30	3600	120	100°	100 000	70 000	215 × 59	200	✓	1
DL CMFT D250 P 42W MS 940 OP	4099854491061	42	5000	120	100°	100 000	70 000	265 × 60	250	✓	1

### Version DALI-2 - UGR<19

DL CMFT D100 P 13W MS 940 U19	4099854490927	13	1430	110	55°	100 000	70 000	116 × 48	100	✓	2
DL CMFT D150 P 18W MS 940 U19	4099854491108	18	2160	120	55°	100 000	70 000	160 × 57	150	✓	2
DL CMFT D200 P 30W MS 940 U19	4099854491146	30	3600	120	55°	100 000	70 000	215 × 59	200	✓	2
DL CMFT D250 P 42W MS 940 U19	4099854491184	42	5000	120	100°	100 000	70 000	265 × 60	250	✓	2

## DÉTAILS COMPLÉMENTAIRES



1) Plus d'informations sur [www.benelux.ledvance.com/garantie-fr](http://www.benelux.ledvance.com/garantie-fr) | 2) t [h]: L70/B50 @ 25 °C (Ta) / t [h]: L80/B10 @ 25 °C (Ta)



1



2



3



4



5

Désignation	EAN	Dimensions [mm]	
-------------	-----	--------------------	--



## LEDVANCE DOWNLIGHT COMFORT ACCESSOIRES

### Cadre Blanc

DOWNLIGHT CMFT FRAME D100 WT	4099854499906	116 × 48	1
DOWNLIGHT CMFT FRAME D150 WT	4099854499968	160 × 57	1
DOWNLIGHT CMFT FRAME D200 WT	4099854500022	215 × 59	1
DOWNLIGHT CMFT FRAME D250 WT	4099854500145	265 × 60	1

### Cadre Noir

DOWNLIGHT CMFT FRAME D100 BK	4099854499920	116 × 48	2
DOWNLIGHT CMFT FRAME D150 BK	4099854499982	160 × 57	2
DOWNLIGHT CMFT FRAME D200 BK	4099854500046	215 × 59	2
DOWNLIGHT CMFT FRAME D250 BK	4099854500169	265 × 60	2

### Cadre Gris

DOWNLIGHT CMFT FRAME D100 GY	4099854499944	116 × 48	3
DOWNLIGHT CMFT FRAME D150 GY	4099854500008	160 × 57	3
DOWNLIGHT CMFT FRAME D200 GY	4099854500060	215 × 59	3
DOWNLIGHT CMFT FRAME D250 GY	4099854500183	265 × 60	3

### Anneau de fixation Noir

DOWNLIGHT CMFT EXCH RING D100 BK	4099854515286	116 × 48	4
DOWNLIGHT CMFT EXCH RING D150 BK	4099854515316	160 × 57	4
DOWNLIGHT CMFT EXCH RING D200 BK	4099854515347	215 × 59	4
DOWNLIGHT CMFT EXCH RING D250 BK	4099854515378	265 × 60	4

### Anneau de fixation Gris

DOWNLIGHT CMFT EXCH RING D100 GY	4099854515408	116 × 48	5
DOWNLIGHT CMFT EXCH RING D150 GY	4099854515439	160 × 57	5
DOWNLIGHT CMFT EXCH RING D200 GY	4099854515460	215 × 59	5
DOWNLIGHT CMFT EXCH RING D250 GY	4099854515491	265 × 60	5



1



NOUVEAU

Désignation	EAN	W	lm	lm/W	°	L80 <sup>2</sup>	Dimensions [mm]			
-------------	-----	---	----	------	---	------------------	-----------------	--	--	--

## LEDVANCE DOWNLIGHT UNIVERSAL

La solution pour une rénovation pratique : montage universel dans les ouvertures de plafond existantes - Multi découpes : ressorts de montage réglables pour des ouvertures de plafond de 65 mm à 260 mm - Très polyvalent grâce aux réglages sélectionnables de température de couleur et de puissance (Multi Colour : 3000K / 4000 K - Multi Lumen) - Installation simple grâce au driver intégré - Répartition lumineuse très homogène - Versions disponibles : On/Off, DALI-2, avec capteurs - Accessoire: anneau de recouvrement en 2 couleurs

### Version ON/OFF

DL UNIV D200 V 18W ML 83040 WT	4099854541094	18/9	2420/1200	125	110°	50 000	217 × 22	200	–	1
DL UNIV D300 V 23W ML 83040 WT	4099854541155	23/15	3200/2050	130	110°	50 000	290 × 22	300	–	1

### Version DALI-2

DL UNIV DALI D200 V 18W ML 83040 WT	4099854541339	18	2420	125	110°	50 000	217 × 22	200	✓	1
DL UNIV DALI D300 V 22W ML 83040 WT	4099854541377	22	3200	130	110°	50 000	290 × 22	300	✓	1

### Version SENSOR

DL UNIV SN D200 V 18W ML 83040 WT	4099854541414	18/9	2420/1200	125	110°	50 000	217 × 22	200	–	1
DL UNIV SN D300 V 23W ML 83040 WT	4099854541438	23/15	3200/2050	130	110°	50 000	290 × 22	300	–	1



2



3



4



5

Désignation	EAN	Dimensions [mm]	
-------------	-----	-----------------	--

## LEDVANCE DOWNLIGHT UNIVERSAL ACCESSOIRES

### Version ON/OFF

DL UNIV RING D200 BK	4099854541452	217 × 22	2
DL UNIV RING D200 BN (Nickel brossé)	4099854541476	217 × 22	3
DL UNIV RING D300 BK	4099854541537	290 × 22	2
DL UNIV RING D300 BN (Nickel brossé)	4099854541612	290 × 22	3

### Version SENSOR

DL UNIV SN RING D200 BK	4099854559457	217 × 22	4
DL UNIV SN RING D200 BN (Nickel brossé)	4099854559471	217 × 22	5
DL UNIV SN RING D300 BK	4099854559495	290 × 22	4
DL UNIV SN RING D300 BN (Nickel brossé)	4099854559518	290 × 22	5

1) Plus d'informations sur [www.benelux.ledvance.com/garantie-fr](http://www.benelux.ledvance.com/garantie-fr) | 2) t [h]: L70/B50 @ 25 °C (Ta) / t [h]: L80/B10 @ 25 °C (Ta)





NOUVEAU

Désignation	EAN	W	lm	lm/W	°	L70 <sup>2</sup>	L80 <sup>2</sup>	Dimensions [mm]			
-------------	-----	---	----	------	---	------------------	------------------	-----------------	--	--	--

## LEDVANCE SPOT COMBO FIRE RATED VALUE

Température de couleur réglable via un interrupteur situé à l'arrière du spot (Multi Colour : 27000 K / 3000 K / 4000 K) - Flux lumineux ajustable (Multi Lumen) - Recouvrable avec de nombreux types de matériaux isolants - Résistant au feu : conçu et testé pour répondre aux normes de résistance au feu (dans certains plafonds coupe-feu) - Matériau du boîtier : métal - Matériau de l'anneau : plastique

### SPOT COMBO FIX VALUE

SPOT CBO FP FIX VALUE 6W MS 827	4099854459894	6/4	650/420	110/100	60°	50 000	40 000	86 × 33 70 mm	✓	1
---------------------------------	---------------	-----	---------	---------	-----	--------	--------	---------------	---	---

### SPOT COMBO ADJUST VALUE

SPOT CBO FP ADJ VALUE 7W MS 827	4099854459948	6/4	840/570	120/110	60°	50 000	40 000	100 × 43 70 mm	✓	2
---------------------------------	---------------	-----	---------	---------	-----	--------	--------	----------------	---	---



1

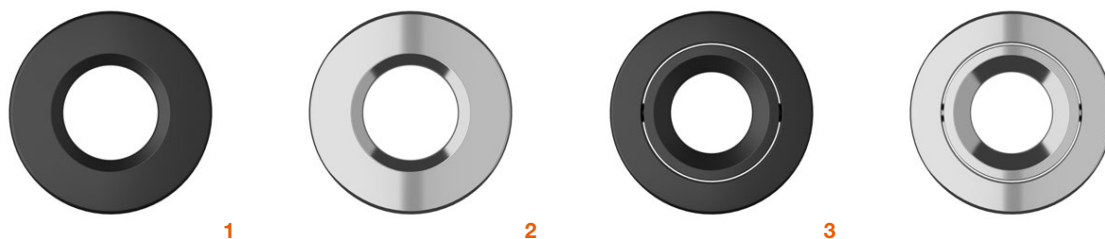


NOUVEAU

Désignation	EAN	W	lm	lm/W	°	L70 <sup>2</sup>	L80 <sup>2</sup>	Dimensions [mm]			
-------------	-----	---	----	------	---	------------------	------------------	-----------------	--	--	--

## LEDVANCE SPOT COMBO FIRE RATED ECO

SPOT CBO FP FIX ECO 5W MC 827	4099854459849	5	560/510	120/110	60°	50 000	40 000	90 × 32 80 mm	✓	1
-------------------------------	---------------	---	---------	---------	-----	--------	--------	---------------	---	---



1

2

3

4

NOUVEAU

Désignation	EAN	MATERIAL	COLOR	Dimensions [mm]	
-------------	-----	----------	-------	-----------------	--

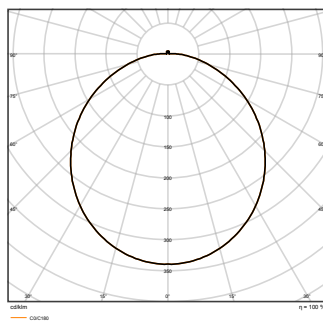
## SPOT FIRE RATED ACCESSOIRES

SP CBO FP RING FIX ROUND BK	4099854459993	Aluminum	Noir	1
SP CBO FP RING FIX ROUND BN	4099854460050	Aluminum	Nickel brossé	2
SP CBO FP RING ADJ ROUND BK	4099854460142	Aluminum	Noir	3
SP CBO FP RING ADJ ROUND BN	4099854460173	Aluminum	Nickel brossé	4

1) Plus d'informations sur [www.benelux.ledvance.com/garantie-fr](http://www.benelux.ledvance.com/garantie-fr) | 2) t [h]: L70/B50 @ 25 °C (Ta) / t [h]: L80/B10 @ 25 °C (Ta)



1



NOUVEAU

Désignation	EAN	W	lm	lm/W	°	L70 <sup>2</sup>	L80 <sup>2</sup>	Dimensions [mm]		No.
-------------	-----	---	----	------	---	------------------	------------------	-----------------	--	-----

## LEDVANCE BULKHEAD COMBO

Très polyvalent grâce aux sélecteurs de température de couleur et de puissance situé sur le driver (Multi Colour: 3000 K / 4000 K / 5700 K - Multi Lumen) - Concept Plug & Upgrade pour une conversion simple en luminaire avec capteur ou en luminaire de secours - Adapté aux environnements humides et poussiéreux grâce à l'indice IP élevé - Convient parfaitement aux espaces publics grâce à un indice IK élevé - Élément décoratif disponible en option pour un design à la fois esthétique et fonctionnel

BLKH CBO RD 325 V 16W MS 840 WT	4099854480997	16/13/9	1920/1612/1125	125/120	110	50 000	50 000	325 x 90	-	1
---------------------------------	---------------	---------	----------------	---------	-----	--------	--------	----------	---	---



1



2



3



4

Désignation	EAN	Dimensions [mm]	No.
-------------	-----	-----------------	-----

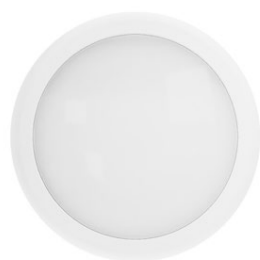
## LEDVANCE BULKHEAD COMBO ACCESSOIRES

BLKH CBO RD EYELID 325 WT	4099854481031	325 x 77	1
BLKH CBO RD EL CG 100V 1.5W 3H MT	4099854481055	-	2
BLKH CBO RD SENSOR	4099854481093	-	3
BLKH CBO RD BAT 3.2V 1.8AH 5.8WH	4099854492518	-	4

### On/Off

### Avec détecteur

### Avec kit de secours



BLKH CBO RD 325 V 16W MS  
840 WT  
4099854480997



BLKH CBO RD 325 V 16W MS  
840 WT  
4099854480997



BLKH CBO RD  
SENSOR  
4099854481093



BLKH CBO RD 325 V 16W MS  
840 WT  
4099854480997



BLKH CBO RD EL CG 100V  
1.5W 3H MT  
4099854481055

1) Plus d'informations sur [www.benelux.ledvance.com/garantie-fr](http://www.benelux.ledvance.com/garantie-fr) | 2) t [h]: L70/B50 @ 25 °C (Ta) / t [h]: L80/B10 @ 25 °C (Ta)



1



IP 20

LEDVANCE  
5 Ans  
Garantie

NOUVEAU

Désignation

EAN

W

lm

lm/W

°

L70<sup>2</sup>L80<sup>2</sup>Dimensions  
[mm]

No.

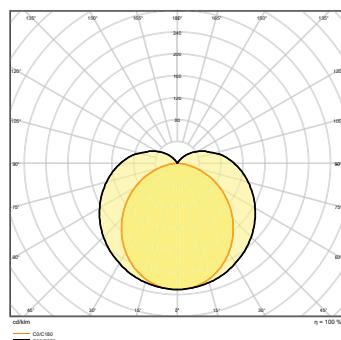
## LEDVANCE LINEAR ULTRA OUTPUT

Classe I - Diffuseur en polycarbonate - Boîtier métallique robuste - Multi Colour : 3000 K / 4000 K - Multi Lumen - IK08 - Réflecteur 80° en option - Différentes options de câblage - 220...240 V - 5 ans de garantie

LN UO P 1200 27W CPS	4099854296192	27/23,5/20/16.5	4050/3525/3000/2475	150	110	88 000	70 000	1168 × 62 × 74	—	1
LN UO P 1500 48W CPS	4099854296215	48/40/32/24	7200/6000/4800/3600	150	110	88 000	70 000	1458 × 62 × 74	—	1
Version avec éclairage de secours (Batterie avec autonomie de 3 heures)										
LN UO P EL 1200 27W CPS	4058075850453	27/23,5/20/16.5	4050/3525/3000/2475	150	110	88 000	70 000	1168 × 62 × 74	—	1
LN UO P EL 1500 48W CPS	4058075850477	48/40/32/24	7200/6000/4800/3600	150	110	88 000	70 000	1458 × 62 × 74	—	1

## DÉTAILS COMPLÉMENTAIRES

## LINEAR ULTRA OUTPUT 1200 25W



1) Plus d'informations sur [www.benelux.ledvance.com/garantie-fr](http://www.benelux.ledvance.com/garantie-fr) | 2) t [h]: L70/B50 @ 25 °C (Ta) / t [h]: L80/B10 @ 25 °C (Ta)



1

2

3



NOUVEAU

Désignation

EAN

W

lm

lm/W

°C

L70<sup>2</sup>L80<sup>2</sup>Dimensions  
[mm]

## LEDVANCE LINEAR MIRROR

Très polyvalent grâce aux sélecteurs de température de couleur et de puissance (Multi Colour 3000 K / 4000 K - Multi Lumen) sur le driver - Boîtier en métal blanc laqué (teinte RAL : 9003) - Matériau diffuseur et embout : Polycarbonate (PC) - Haute homogénéité des couleurs avec SDCM 3 - Connexion électrique sans outil grâce au connecteur à bouton-poussoir - Convient aux sanitaires et salles de bain (IP44) - Embouts chromés disponibles en option pour un rendu visuel amélioré

Version ON/OFF

LN MR 600 P 11W MS 840	4099854401794	11/8/6	1430/1040/780	130	120°	100 000	75 000	561 × 82 × 12	–	1
------------------------	---------------	--------	---------------	-----	------	---------	--------	---------------	---	---

Version SENSOR

LN MR SEN 600 P 11W MS 840	4099854401817	11/8/6	1430/1040/780	130	120°	100 000	75 000	561 × 82 × 12	–	2
----------------------------	---------------	--------	---------------	-----	------	---------	--------	---------------	---	---

Version avec Interrupteur

LN MR SWITCH 600 P 11W MS 840	4099854401831	11/8/6	1430/1040/780	130	120°	100 000	75 000	561 × 82 × 12	–	3
-------------------------------	---------------	--------	---------------	-----	------	---------	--------	---------------	---	---



4

Désignation

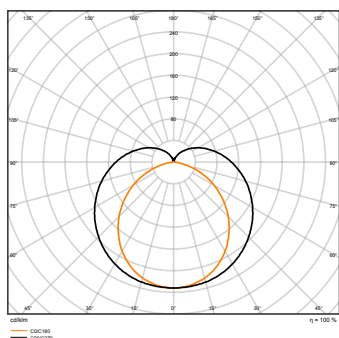
EAN

Dimensions  
[mm]

## LEDVANCE LINEAR MIRROR ACCESSOIRES

LN MR END CAPS CR	4058075849440	82 × 80 × 18	4
-------------------	---------------	--------------	---

## DÉTAILS COMPLÉMENTAIRES



1) Plus d'informations sur [www.benelux.ledvance.com/garantie-fr](http://www.benelux.ledvance.com/garantie-fr) | 2) t [h]: L70/B50 @ 25 °C (Ta) / t [h]: L80/B10 @ 25 °C (Ta)





IP69

IK 10

LEDVANCE  
5 Ans  
GarantieSUPERIOR  
CLASS

1

NOUVEAU

Désignation

EAN

W

lm

lm/W

°

L70<sup>2</sup>Dimensions  
[mm]

## LEDVANCE DAMP PROOF MAX

Application flexible grâce à une large gamme d'angles de diffusion - Polyvalence assurée par une excellente résistance aux nombreux produits chimiques et aux rayons UV, adaptée notamment à l'industrie agroalimentaire, parkings extérieurs, stations de lavage automobile et lignes d'assemblage - Nettoyage simplifié, même à haute température, avec un appareil de nettoyage haute pression - Faible scintillement  $\leq 5\%$  - Diffuseur en PMMA résistant aux UV - Colliers de serrage en acier inoxydable et presse-étoupe M20 inclus - Versions : On/Off, DALI-2

### VERY WIDE

DP MAX 600 S 15W 840 IP69	4058075849785	15	2000	155	133 × 107	100 000	885 × 138 × 125	–	1
DP MAX 600 S 25W 840 IP69	4058075849792	25	4000	155	133 × 107	100 000	885 × 138 × 125	–	1
DP MAX 1200 S 27W 840 IP69	4058075849808	27	4000	155	133 × 107	100 000	1450 × 138 × 125	–	1
DP MAX 1200 S 43W 840 IP69	4058075849815	43	6500	155	133 × 107	100 000	1450 × 138 × 125	–	1
DP MAX 1500 S 38W 840 IP69	4058075849822	38	6000	155	133 × 107	100 000	1730 × 138 × 125	–	1
DP MAX 1500 S 52W 840 IP69	4058075849839	52	8000	155	133 × 107	100 000	1730 × 138 × 125	–	1

### VERY NARROW

DP MAX 1200 S 43W 840 VN	4099854552175	43	6500	155	52 × 84	100 000	1450 × 138 × 125	–	1
DP MAX 1500 S 52W 840 VN	4099854552199	52	8000	155	52 × 84	100 000	1730 × 138 × 125	–	1

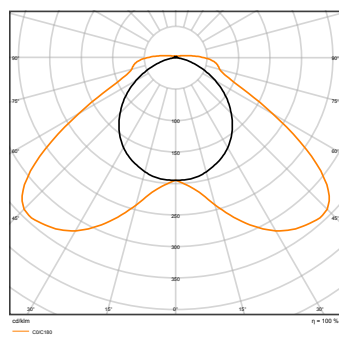
### EXTRA WIDE

DP MAX 1200 S 43W 840 XW	4099854552182	43	6500	155	172 × 117	100 000	1450 × 138 × 125	–	1
DP MAX 1500 S 52W 840 XW	4099854552205	52	8000	155	172 × 117	100 000	1730 × 138 × 125	–	1

### DALI-2 VERY WIDE

DP MAX DA 1200 S 43W 840 VW	4099854538285	43	6500	155	133 × 107	100 000	1450 × 138 × 125	✓	1
DP MAX DA 1500 S 52W 840 VW	4099854538292	52	8000	155	133 × 107	100 000	1730 × 138 × 125	✓	1

## DÉTAILS COMPLÉMENTAIRES



1) Plus d'informations sur [www.benelux.ledvance.com/garantie-fr](http://www.benelux.ledvance.com/garantie-fr) | 2) t [h]: L70/B50 @ 25 °C (Ta) / t [h]: L80/B10 @ 25 °C (Ta)

**NOUVEAU**

Désignation	EAN	W	lm	lm/W	°	L70 <sup>2</sup>	L80 <sup>2</sup>	Dimensions [mm]	
-------------	-----	---	----	------	---	------------------	------------------	-----------------	--

## LEDVANCE DAMP PROOF HIGH EFFICIENCY

Remplacement facile de la source lumineuse et du driver (conception EVERLOOP) - Installation simple, sans outils nécessaire pour la connexion - Faible scintillement  $\leq 5\%$  - Matériau du boîtier et du diffuseur : polycarbonate (PC) - Fonction Multi Lumen : niveaux de puissance sélectionnables - Supports de fixation, dispositif antivol, attache triangulaire, second presse-étoupe et deux passe-cables inclus - Versions : On/Off, DALI-2, câblage traversant 5 x 2,5 et éclairage de secours

### Version ON/OFF

DP HE 1200 P 29W ML 840 IP65	4099854406751	28.3/.../14	4640/.../2260	164 → 161	120°	100 000	75 000	1200 × 82 × 68	—
DP HE 1500 P 40W ML 840 IP65	4099854406799	39.3/.../16	6400/.../2590	163 → 162	120°	100 000	75 000	1500 × 82 × 68	—
DP HE 1500 P 73W ML 840 IP65	4099854406836	72.2/.../47.6	11680/.../7780	162 → 163	120°	100 000	75 000	1500 × 82 × 68	—

### Version DALI-2

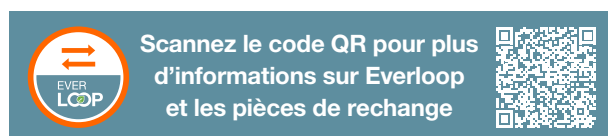
DP HE DA 1200 P 29W 840 IP65	4099854406874	29	3680	160	120°	100 000	75 000	1200 × 82 × 68	✓
DP HE DA 1500 P 23W 840 IP65	4099854406911	23	3680	160	120°	100 000	75 000	1500 × 82 × 68	✓
DP HE DA 1500 P 40W 840 IP65	4099854406959	40	6400	160	120°	100 000	75 000	1500 × 82 × 68	✓
DP HE DA 1500 P 49W 840 IP65	4099854406997	49	7800	160	120°	100 000	75 000	1500 × 82 × 68	✓

### Version Through wire

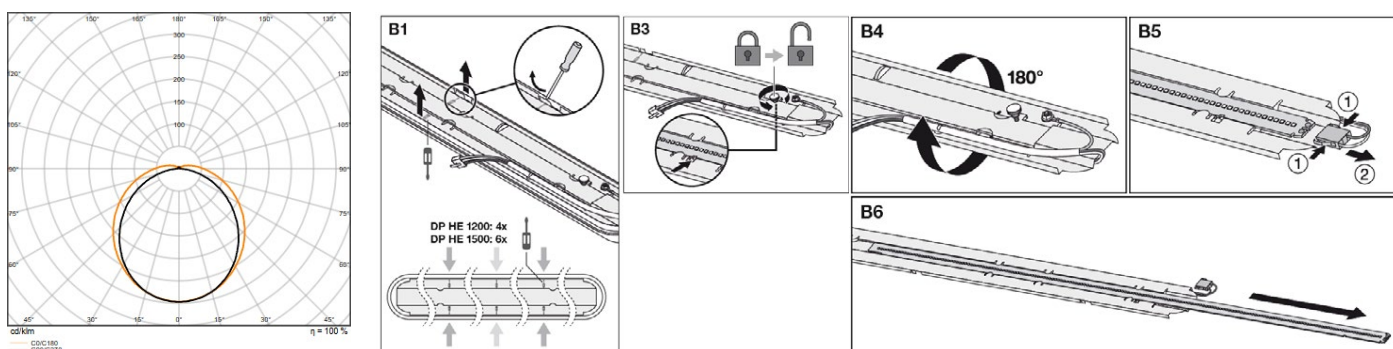
DP HE 5TH 1200 P 29W ML 840 IP65	4099854480621	28.3/.../14	4640/.../2260	164 → 161	120°	100 000	75 000	1200 × 82 × 68	—
DP HE 5TH 1500 P 40W ML 840 IP65	4099854407031	39.3/.../16	6400/.../2590	163 → 162	120°	100 000	75 000	1500 × 82 × 68	—
DP HE 5TH 1500 P 73W ML 840 IP65	4099854480669	72.2/.../47.6	11680/.../7780	162 → 163	120°	100 000	75 000	1500 × 82 × 68	—

### Version avec éclairage de secours (Batterie avec autonomie de 3 heures)

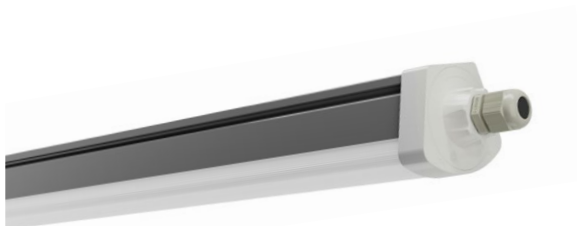
DP HE EL 1500 P 40W ML 840	4099854407079	39.3/.../16	6400/.../2590	163 → 162	120°	100 000	75 000	1500 × 82 × 68	—
DP HE EL 1500 P 40W ML 865	4099854407093	39.3/.../16	6400/.../2590	163 → 162	120°	100 000	75 000	1500 × 82 × 68	—



## DÉTAILS COMPLÉMENTAIRES



1) Plus d'informations sur [www.benelux.ledvance.com/garantie-fr](http://www.benelux.ledvance.com/garantie-fr) | 2) t [h]: L70/B50 @ 25 °C (Ta) / t [h]: L80/B10 @ 25 °C (Ta)



NOUVEAU

Désignation	EAN	W	lm	lm/W	°	L70 <sup>2</sup>	L80 <sup>2</sup>	Dimensions [mm]	
-------------	-----	---	----	------	---	------------------	------------------	-----------------	--

## LEDVANCE DAMP PROOF FLEX

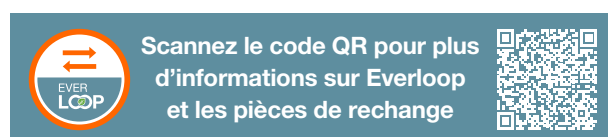
Remplacement facile de la source lumineuse et du driver (conception EVERLOOP) - Fonction Multi Lumen : niveaux de puissance sélectionnables - Accès facile au terminal électrique grâce aux embouts dotés d'un mécanisme de rotation et de verrouillage - Installation simple grâce à la possibilité de positionner librement les supports de montage sur le luminaire - Connexion électrique sans outil via un connecteur à bouton-poussoir - Matériau boîtier et diffuseur: polycarbonate (PC) - Versions : On/Off, DALI-2

### Version ON/OFF

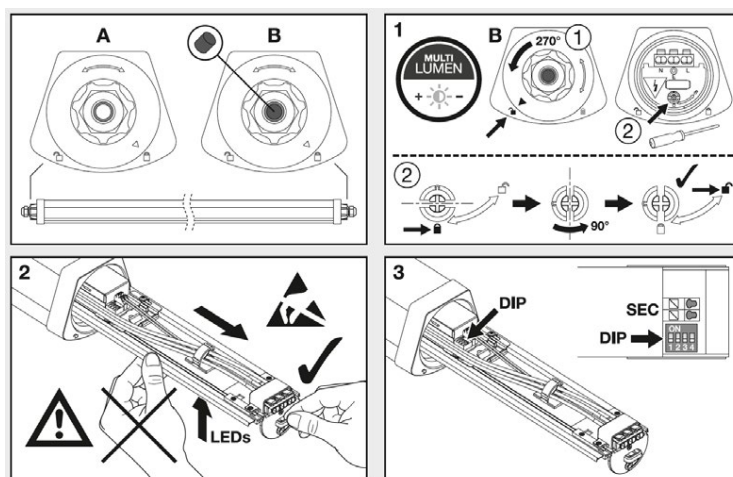
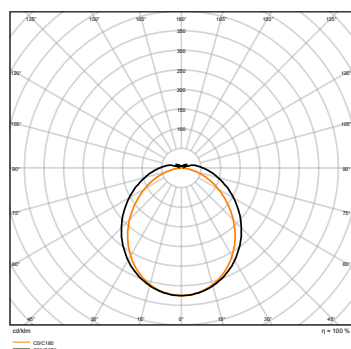
DP FLEX TH 1200 P 34W ML 830 IP66	4099854440588	34/19	5500/3000	162/158	120	100 000	68 000	1290 x 88 x 73	-
DP FLEX TH 1200 P 34W ML 840 IP66	4099854440601	34/19	5600/3100	165/163	120	100 000	68 000	1290 x 88 x 73	-
DP FLEX TH 1200 P 34W ML 865 IP66	4099854440625	34/19	5600/3100	165/163	120	100 000	68 000	1290 x 88 x 73	-
DP FLEX TH 1500 P 42W ML 830 IP66	4099854440649	42/23	6800/3600	162/157	120	100 000	68 000	1590 x 88 x 73	-
DP FLEX TH 1500 P 42W ML 840 IP66	4099854440663	42/23	6900/3700	164/161	120	100 000	68 000	1590 x 88 x 73	-
DP FLEX TH 1500 P 42W ML 865 IP66	4099854440687	42/23	6900/3700	164/161	120	100 000	68 000	1590 x 88 x 73	-

### Version DALI-2

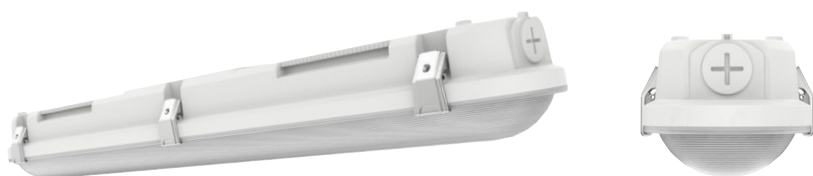
DP FLEX DA 1200 P 34W ML 830 IP66	4099854637636	34	5500	162	120	100 000	68 000	1290 x 88 x 73	✓
DP FLEX DA 1200 P 34W ML 840 IP66	4099854637667	34	5600	165	120	100 000	68 000	1290 x 88 x 73	✓
DP FLEX DA 1500 P 42W ML 830 IP66	4099854637711	42	6800	162	120	100 000	68 000	1590 x 88 x 73	✓
DP FLEX DA 1500 P 42W ML 840 IP66	4099854637742	42	6900	164	120	100 000	68 000	1590 x 88 x 73	✓



## DÉTAILS COMPLÉMENTAIRES



1) Plus d'informations sur [www.benelux.ledvance.com/garantie-fr](http://www.benelux.ledvance.com/garantie-fr) | 2) t [h]: L70/B50 @ 25 °C (Ta) / t [h]: L80/B10 @ 25 °C (Ta)



1



NOUVEAU

Désignation

EAN

W

lm

lm/W

L70<sup>2</sup>

°

Dimensions  
[mm]

No.

## LEDVANCE DAMP PROOF COMBO

Très polyvalent grâce aux sélecteurs de température de couleur et de niveaux de puissance (Multi Colour : 4000 K / 6500K - Multi Lumen) sur le driver - Concept Plug & Upgrade pour une conversion simple en luminaire avec détecteur et/ou de secours - Adapté aux environnements poussiéreux et humides grâce à une classification IP élevée - Convient parfaitement aux espaces publics grâce à un indice IK élevé

DP CBO 600 V 16W MS 840 IP66 WT	4099854521355	16/13/11/8	2400/1960/1670/1220	150	54 000	110°	670 × 97 × 78	1
DP CBO 1200 V 32W MS 840 IP66 WT	4099854521379	32/26/21/16	4800/3920/3190/2450	150	54 000	110°	1270 × 97 × 78	1
DP CBO 1500 V 50W MS 840 IP66 WT	4099854521393	50/42/33/25	7500/6340/5010/3820	150	54 000	110°	1570 × 97 × 78	1
DP CBO 1800 V 60W MS 840 IP66 WT	4099854521416	60/50/40/30	9000/7550/6080/4590	150	54 000	110°	1870 × 97 × 78	1



2



3



4

Désignation

EAN

No.

## Accessoires

DP BATTEN CBO EL CG 200V 3H MT AT	4099854521430	2
DP BATTEN CBO SENSOR LS PD 8 MW INT	4099854521461	3
DP BATTEN CBO EL BAT 6.4V 1.8AH 2WH	4099854521515	4

Avec  
détecteur

4099854521355  
4099854521461

Avec kit  
de secours

4099854521355  
4099854521430  
4099854521515

Avec détecteur  
et kit de secours

4099854521355  
4099854521430  
4099854521461  
4099854521515



1) Plus d'informations sur [www.benelux.ledvance.com/garantie-fr](http://www.benelux.ledvance.com/garantie-fr) | 2) t [h]: L70/B50 @ 25 °C (Ta) / t [h]: L80/B10 @ 25 °C (Ta)





1

2

3

4



NOUVEAU

Désignation

EAN

W

lm

lm/W

L80<sup>2</sup>Dimensions  
[mm]

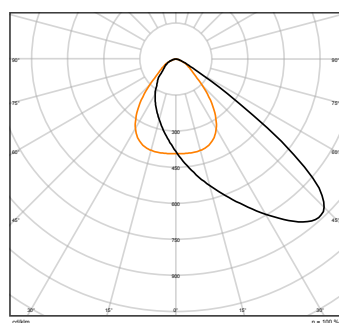
## LEDVANCE FLOODLIGHT AREA ASYM - GEN 2

Classe I - Pré-câblé (0,5 / 1 m) - Verre trempé semi-transparent - IK08 - 220...240 V - 5 ans de garantie - avec optique asymétrique 48x85

FL AREA V 16W ML 830 A48x85 BK	4099854427145	16/11	1850/1300	116/118	48 × 85	75 000	157 × 141 × 38	1
FL AREA V 16W ML 840 A48x85 BK	4099854427169	16/11	2000/1400	125/127	48 × 85	75 000	157 × 141 × 38	1
FL AREA V 32W ML 830 A48x85 BK	4099854427183	32/22	4200/3000	131/136	48 × 85	75 000	201 × 179 × 43	1
FL AREA V 32W ML 840 A48x85 BK	4099854427206	32/22	4500/3250	141/148	48 × 85	75 000	201 × 179 × 43	1
FL AREA V 50W ML 830 A48x85 BK	4099854427220	50/36	6500/4900	130/136	48 × 85	75 000	236 × 267 × 52	2
FL AREA V 50W ML 840 A48x85 BK	4099854427305	50/36	7000/5250	140/146	48 × 85	75 000	236 × 267 × 52	2
FL AREA V 67W ML 830 A48x85 BK	4099854427336	67/54	9300/7700	139/143	48 × 85	75 000	266 × 343 × 55	2
FL AREA V 67W ML 840 A48x85 BK	4099854427381	67/54	10000/8250	149/153	48 × 85	75 000	266 × 343 × 55	3
FL AREA V 100W ML 830 A48x85 BK	4099854427428	100/81	14000/11600	140/143	48 × 85	75 000	294 × 376 × 58	3
FL AREA V 100W ML 840 A48x85 BK	4099854427459	100/81	15000/12500	150/154	48 × 85	75 000	294 × 376 × 58	4
FL AREA V 133W ML 830 A48x85 BK	4099854427527	133/115	18600/16250	140/141	48 × 85	75 000	329 × 409 × 61	4
FL AREA V 133W ML 840 A48x85 BK	4099854427558	133/115	20000/17500	150/152	48 × 85	75 000	329 × 409 × 61	4

## DÉTAILS COMPLÉMENTAIRES

### FLOODLIGHT AREA ASYM



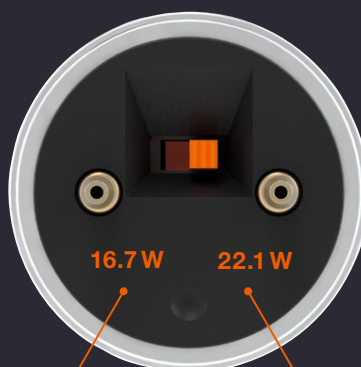
1) Plus d'informations sur [www.benelux.ledvance.com/garantie-fr](http://www.benelux.ledvance.com/garantie-fr) | 2) t [h]: L70/B50 @ 25 °C (Ta) / t [h]: L80/B10 @ 25 °C (Ta)

# TOUT SIMPLEMENT MEILLEUR

## TUBE LED T8 EM MULTI LUMEN

LEDVANCE garde une longueur d'avance et présente les tubes LED dotés de la fonctionnalité MULTI LUMEN.

Les LED TUBE T8 EM SUPERIOR et PERFORMANCE sont équipés d'un interrupteur MULTI LUMEN permettant de sélectionner, avant l'installation, entre deux niveaux de flux lumineux. Ils bénéficient également d'une durée de vie prolongée et d'une garantie allant jusqu'à sept ans. Cette innovation simplifie considérablement la planification des projets, car il est possible de répondre à différents besoins d'éclairage avec un seul et même produit. La lumière parfaite en une seule étape.



La gamme complète de tubes LED T8/T5 est disponible ici



### Option 2

Puissance réduite  
Flux lumineux modéré  
► Économies d'énergie maximales

### Option 1 ► Réglage standard

Puissance élevée  
Flux lumineux intense  
► Performance optimale

## GAMME DE TUBES LED T8 EM 2025 / 2026

### SUPERIOR CLASS

#### LED Tube T8 EM Superior

- Flux lumineux jusqu'à 3 100/4 100lm
- > Multi Lumen pour 1,2 m & 1,5 m
- Efficacité jusqu'à 185 lm/W
- Durée de vie de 100 000 heures
- 438, 600, 720, 900, 1050, 1200, 1500 mm
- Garantie de 7 ans

### PERFORMANCE CLASS

#### LED Tube T8 EM Performance

- Flux lumineux jusqu'à 3 100/3 700lm
- > Multi Lumen pour 1,2 m & 1,5 m
- Efficacité jusqu'à 160 lm/W
- Durée de vie de 75 000 heures
- 600, 1200, 1500mm
- Garantie de 5 ans

### VALUE CLASS

#### LED Tube T8 EM Ultra Output Value

- Flux lumineux jusqu'à 3 500 lm (1,5m)
- Efficacité jusqu'à 120 lm/W
- Durée de vie 50 000 heures

#### LED Tube T8 EM Value

- Flux lumineux jusqu'à 2200 lm (1,5 m)
- Efficacité jusqu'à 120 lm/W
- Durée de vie de 50 000 heures



1



NOUVEAU

Désignation	EAN	l (mm)	W	lm	K	°	CRI	t <sub>h</sub> <sup>1</sup>	2	No.
-------------	-----	-----------	---	----	---	---	-----	-----------------------------	---	-----

## LEDVANCE LED TUBE T8 EM UO SUPERIOR CLASS - G13

Tube en verre avec protection anti-éclats - Flux lumineux réglable (Multi Lumen) - Ø 26,7 mm - ON/OFF x 200.000 - Haute stabilité des couleurs (SDCM ≤ 5) - LED Starter inclus - Plage de température Ta -20°C à +50°C - Certification VDE selon IEC 62776 - Faible scintillement (SVM ≤ 0,4 et PstLM ≤ 1,0) - Garantie 7 ans<sup>3</sup>

SUPERIOR T8 0.44m 5.1W 830 EM	4099854432446	450	5.1	810	3000	190°	80	100 000	D	1
SUPERIOR T8 0.44m 5.1W 840 EM	4099854432507	450	5.1	900	4000	190°	80	100 000	C	1
SUPERIOR T8 0.44m 5.1W 865 EM	4099854432569	450	5.1	900	6500	190°	80	100 000	C	1
SUPERIOR T8 0.6m 6.3W 830 EM	4099854432040	600	6.3	990	3000	190°	80	100 000	D	1
SUPERIOR T8 0.6m 6.3W 840 EM	4099854432064	600	6.3	1100	4000	190°	80	100 000	C	1
SUPERIOR T8 0.6m 6.3W 865 EM	4099854432088	600	6.3	1100	6500	190°	80	100 000	C	1
SUPERIOR T8 0.9m 9.7W 830 EM	4099854432163	900	9.7	1530	3000	190°	80	100 000	D	1
SUPERIOR T8 0.9m 9.7W 840 EM	4099854432200	900	9.7	1700	4000	190°	80	100 000	C	1
SUPERIOR T8 0.9m 9.7W 865 EM	4099854432224	900	9.7	1700	6500	190°	80	100 000	C	1
SUPERIOR T8 1.0m 11.4W 830 EM	4099854432361	1000	11.4	1800	3000	190°	80	100 000	D	1
SUPERIOR T8 1.0m 11.4W 840 EM	4099854432385	1000	11.4	2000	4000	190°	80	100 000	C	1
SUPERIOR T8 1.0m 11.4W 865 EM	4099854432422	1000	11.4	2000	6500	190°	80	100 000	C	1
SUPERIOR T8 1.2m 11.3-14W 830 EM	4099854432743	1200	14/11.3	2300/1900	3000	190°	80	100 000	C	1
SUPERIOR T8 1.2m 11.3-14W 840 EM	4099854432767	1200	14/11.3	2600/2100	4000	190°	80	100 000	B	1
SUPERIOR T8 1.2m 11.3-14W 865 EM	4099854432781	1200	14/11.3	2600/2100	6500	190°	80	100 000	B	1
SUPERIOR T8 1.5m 16.7-22.1W 830 EM	4099854432606	1500	22.1/16.7	3700/2800	3000	190°	80	100 000	C	1
SUPERIOR T8 1.5m 16.7-22.1W 840 EM	4099854432620	1500	22.1/16.7	4100/3100	4000	190°	80	100 000	B	1
SUPERIOR T8 1.5m 16.7-22.1W 865 EM	4099854432644	1500	22.1/16.7	4100/3100	6500	190°	80	100 000	B	1

## LEDVANCE LED TUBE T8 EM UO PERFORMANCE CLASS - G13

Tube en verre avec protection anti-éclats - Flux lumineux réglable (Multi Lumen) - Ø 26,7 mm - ON/OFF x 200.000 - Haute stabilité des couleurs (SDCM < 5) - LED Starter inclus - Plage de température Ta -20°C à +50°C - Certification VDE selon IEC 62776 - Faible scintillement (SVM ≤ 0,4 et PstLM ≤ 1,0) - Garantie 5 ans<sup>3</sup>

PERFORMANCE T8 0.6m 7W 830 EM	4099854432101	600	7.0	990	3000	190°	80	75 000	D	1
PERFORMANCE T8 0.6m 7W 840 EM	4099854432125	600	7.0	1100	4000	190°	80	75 000	D	1
PERFORMANCE T8 0.6m 7W 865 EM	4099854432149	600	7.0	1100	6500	190°	80	75 000	D	1
PERFORMANCE T8 1.2m 13,1-15,6W 830 EM	4099854432828	1200	15.6/13.1	2300/1900	3000	190°	80	75 000	D	1
PERFORMANCE T8 1.2m 13,1-15,6W 840 EM	4099854432842	1200	15.6/13.1	2500/2100	4000	190°	80	75 000	C	1
PERFORMANCE T8 1.2m 13,1-15,6W 865 EM	4099854432866	1200	15.6/13.1	2500/2100	6500	190°	80	75 000	C	1
PERFORMANCE T8 1.5m 19,3-23,1W 830 EM	4099854432682	1500	23.1/19.3	3300/2800	3000	190°	80	75 000	D	1
PERFORMANCE T8 1.5m 19,3-23,1W 840 EM	4099854432705	1500	23.1/19.3	3700/3100	4000	190°	80	75 000	C	1
PERFORMANCE T8 1.5m 19,3-23,1W 865 EM	4099854432729	1500	23.1/19.3	3700/3100	6500	190°	80	75 000	C	1

1) L70/B50 | 2) Classe d'efficacité énergétique (IEE) sur une échelle allant de A (efficacité la plus élevée) à G (efficacité la plus faible)

3) Plus d'informations sur [www.benelux.ledvance.com/garantie-fr](http://www.benelux.ledvance.com/garantie-fr)



GLASS

CCG

230V

LEDVANCE

3 Ans Garantie

VALUE CLASS

NOUVEAU

Désignation	EAN									
-------------	-----	--	--	--	--	--	--	--	--	--

LEDVANCE LED TUBE T8 EM UO VALUE CLASS

Tube en verre - Ø 26,7 mm - ON/OFF x 200 000 - LED STARTER inclus - Plage de température Ta -20°C à +45°C - Faible scintillement (SVM ≤ 0,4 et PstLM ≤ 1,0) - Garantie 3 ans<sup>3</sup>

VALUE T8 1.2m 20W 830 EM UO	4099854434785	1200	20,0	2160	3000	190°	80	50 000	F	1
VALUE T8 1.2m 20W 840 EM UO	4099854434808	1200	20,0	2400	4000	190°	80	50 000	E	1
VALUE T8 1.2m 20W 865 EM UO	4099854434822	1200	20,0	2400	6500	190°	80	50 000	E	1
VALUE T8 1.5m 29W 830 EM UO	4099854434846	1500	29,0	3150	3000	190°	80	50 000	F	1
VALUE T8 1.5m 29W 840 EM UO	4099854434860	1500	29,0	3500	4000	190°	80	50 000	E	1
VALUE T8 1.5m 29W 865 EM UO	4099854434884	1500	29,0	3500	6500	190°	80	50 000	E	1

LEDVANCE LED TUBE T8 EM VALUE CLASS

Tube en verre - Ø 26,7 mm - ON/OFF x 200 000 - LED STARTER inclus - Plage de température Ta -20°C a +45°C - Faible scintillement, (SVM ≤ 0,4 et PstLM ≤ 1,0) - Garantie 3 ans<sup>3</sup>

VALUE T8 0.44m 5.4W 830 EM	4099854434945	450	5.4	585	3000	190°	80	50 000	F	1
VALUE T8 0.44m 5.4W 840 EM	4099854434969	450	5.4	650	4000	190°	80	50 000	E	1
VALUE T8 0.44m 5.4W 865 EM	4099854434983	450	5.4	650	6500	190°	80	50 000	E	1
VALUE T8 0.6m 6.6W 830 EM	4099854434723	600	6.6	720	3000	190°	80	50 000	F	1
VALUE T8 0.6m 6.6W 840 EM	4099854434747	600	6.6	800	4000	190°	80	50 000	E	1
VALUE T8 0.6m 6.6W 865 EM	4099854434761	600	6.6	800	6500	190°	80	50 000	E	1
VALUE T8 0.7m 7W 830 EM	4099854435003	720	7.0	765	3000	190°	80	50 000	F	1
VALUE T8 0.7m 7W 840 EM	4099854435027	720	7.0	850	4000	190°	80	50 000	E	1
VALUE T8 0.7m 7W 865 EM	4099854435041	720	7.0	850	6500	190°	80	50 000	E	1
VALUE T8 0.9m 10W 830 EM	4099854435065	900	10.0	1080	3000	190°	80	50 000	F	1
VALUE T8 0.9m 10W 840 EM	4099854435089	900	10.0	1200	4000	190°	80	50 000	E	1
VALUE T8 0.9m 10W 865 EM	4099854435102	900	10.0	1200	6500	190°	80	50 000	E	1
VALUE T8 1.0m 11.6W 830 EM	4099854434525	1000	11.6	1260	3000	190°	80	50 000	F	1
VALUE T8 1.0m 11.6W 840 EM	4099854434556	1000	11.6	1400	4000	190°	80	50 000	E	1
VALUE T8 1.0m 11.6W 865 EM	4099854434570	1000	11.6	1400	6500	190°	80	50 000	E	1
VALUE T8 1.2m 15W 830 EM	4099854434600	1200	15.0	1620	3000	190°	80	50 000	F	1
VALUE T8 1.2m 15W 840 EM	4099854434624	1200	15.0	1800	4000	190°	80	50 000	E	1
VALUE T8 1.2m 15W 865 EM	4099854434648	1200	15.0	1800	6500	190°	80	50 000	E	1
VALUE T8 1.5m 18.3W 830 EM	4099854434662	1500	18.3	2000	3000	190°	80	50 000	F	1
VALUE T8 1.5m 18.3W 840 EM	4099854434686	1500	18.3	2200	4000	190°	80	50 000	E	1
VALUE T8 1.5m 18.3W 865 EM	4099854434709	1500	18.3	2200	6500	190°	80	50 000	E	1

1) L70/B50 | 2) Classe d'efficacité énergétique (IEE) sur une échelle allant de A (efficacité la plus élevée) à G (efficacité la plus faible)  
3) Plus d'informations sur [www.benelux.ledvance.com/garantie-fr](http://www.benelux.ledvance.com/garantie-fr)



# EPD DÉCLARATIONS ENVIRONNEMENTAL DE PRODUIT

## DÉVELOPPÉES POUR PLUS DE TRANSPARENCE

Une déclaration environnementale de produit (DPE) fournit des données vérifiées sur l'impact environnemental d'un produit tout au long de son cycle de vie, des matières premières à la gestion des déchets. Elle garantit la transparence, permet des comparaisons pertinentes et soutient les objectifs de développement durable.

### CERTIFIÉ, FIABLE ET PRÊT POUR L'AVENIR



#### CERTIFIÉ SELON LES NORMES LES PLUS EXIGENTES

Vérifié par des experts indépendants et conforme aux normes ISO 14025, EN15804+A2 et PEP Ecopassport PSR00014.



#### FIABLE ET COMPARABLE SCIENTIFIQUEMENT

Fondé sur la base de données d'ACV la plus rigoureuse, garantissant la cohérence entre les produits, certifications et appels d'offres.



#### TRANSPARENT ET ORIENTÉ VERS L'AVENIR

Les EPD LEDVANCE fournissent des données environnementales objectives - reconnues et utilisées pour les projets de construction écologique, les appels d'offres publics et la planification durable.



#### LA DURABILITÉ EXIGE DE LA FIABILITÉ

LEDVANCE est membre de l'association P.E.P. et publie toutes les EPD sur la plateforme PEP Ecopassport, ainsi que sur les pages produits de son site internet. Cela garantit la visibilité, la traçabilité et la conformité avec les normes de développement durable de l'UE.

# DU PAPIER AU NUMÉRIQUE

## ACCÈS EN LIGNE À TOUS NOS DOCUMENTS

LEDVANCE passe à la documentation numérique de ses produits - une avancée bénéfique à la fois pour les utilisateurs et pour la planète. Au lieu de manuels et de fiches techniques imprimés, les informations sur les produits sont désormais facilement accessibles via un code QR présent directement sur le produit ou l'emballage.

Ce changement permet un accès plus rapide, plus pratique et toujours à jour, tout en réduisant la consommation de papier et en préservant les ressources naturelles.





**PRATIQUE POUR VOUS  
RESPECTUEUX DE  
LA PLANÈTE**  
SCANNEZ LE CODE  
QR POUR PLUS  
D'INFORMATIONS



#### **ACCÈS FACILE**

Scannez un code QR sur le produit ou son emballage pour consulter les manuels d'installation, les fiches techniques et bien plus encore.



#### **TOUJOURS À JOUR**

Accès en permanence à la dernière version - fini les documents imprimés obsolètes.



#### **MEILLEUR POUR L'ENVIRONNEMENT**

Réduit l'utilisation et le gaspillage de papier - une étape simple vers la préservation des ressources naturelles.



# LEDVANCE

## À PROPOS DE LEDVANCE

Présent dans plus de 140 pays, LEDVANCE est l'un des leaders mondiaux de l'éclairage général. Fondé en 2016 à partir de la division d'éclairage général d'OSRAM, LEDVANCE propose un large éventail de produits : ampoules et luminaires LED, solutions d'éclairage intelligentes, lampes traditionnelles et solutions énergétiques durables.

#POWERTHROUGHLIGHT

LEDVANCE Benelux  
Adresse du siège social  
Nijverheidsstraat 70  
B-2160 Wommelgem  
Belgique

+32 (0)2 550 68 20  
[benelux@ledvance.com](mailto:benelux@ledvance.com)  
[www.benelux.ledvance.com](http://www.benelux.ledvance.com)