

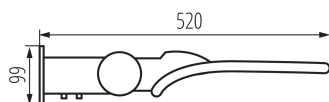
**36229 STRETON LED 40W NW**

Oprawa parkingowa LED

5905339362292

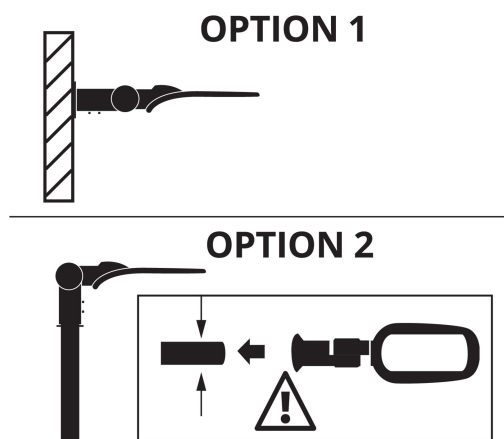
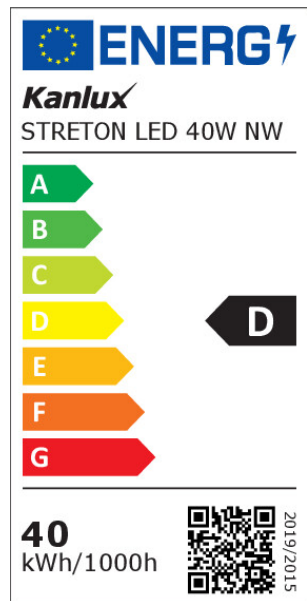


Kanlux STRETON LED to oprawy zewnętrzne przeznaczone do oświetlania parkingów czy większych powierzchni, które muszą być dobrze oświetlone również po zmroku. Ich trwałość, szczelność (IP66) i wysokie moce (do 200W) sprawiają, że Kanlux STRETON LED idealnie uzupełnią inwestycję w przestrzeni miejskiej, na parkingach, w obiektach sportowych czy placach lub skwerach.

**RODZAJ ŹRÓDŁA ŚWIATŁA:****Zastosowana technologia oświetleniowa:** LED**Bezkierunkowe lub kierunkowe źródło światła:** NDLS**Źródło światła zasilane lub niezasilane napięciem sieciowym:** MLS**Połączone źródło światła (CLS):** nie**Źródło światła z możliwością zmiany barwy światła:** nie**Źródło światła o wysokiej luminancji:** nie**Oslona przeciwolśnieniowa:** nie**Funkcja ściemniania:** nie**PARAMETRY PRODUKTU:****Kolor:** szary**Miejsce montażu:** do nadbudowania na ścianie**Miejsce zastosowania:** na zewnątrz**Minimalna odległość od oświetlanego obiektu:** 1m**Możliwość współpracy ze ściemniaczem:** nie**Napięcie znamionowe [V]:** 220-240 AC**Częstotliwość znamionowa [Hz]:** 50**Moc maksymalna [W]:** 40**Klasa ochronności przed porażeniem elektrycznym:** I**Rodzaj diody:** LED SMD**Strumień świetlny [lm]:** 5600**Barwa światła:** biała**Trwałość [h]:** 50000**Ilość cykli wł/wył:** ≥20000**Kąt świecenia [°]:** X140/Y90**Zakres temperatury otoczenia, na którą może być narażony wyrób [°C]:** -20÷45**Materiał obudowy:** stop aluminium**Materiał szyby ochronnej:** PC**Rodzaj przyłącza:** wolne końce przewodów**Rodzaj przewodu:** H05RN-F**Długość przewodu [m]:** 0.4**Przekrój przewodu [mm²]:** 1**Czas nagrzewania lampy [s]:** ≤1

## 36229 STRETON LED 40W NW

Oprawa parkingowa LED



STRETON 20W: Ø42-48  
STRETON 40W/60W/100W/150W/200W: Ø50-62

Czas zapłonu lampy [s]: ≤0,5

Stopień IK: 08

Stopień IP: 66

Informacje dodatkowe: Źródło światła (LS)

Zawartość rtęci: nie

Zawartość rtęci w lampie [mg]: 0

Skuteczność świetlna lampy [lm/W]: 140

### PARAMETRY ŹRÓDEŁ ŚWIATŁA LED I OLED:

Zużycie energii w trybie włączenia źródła światła (kWh/1000h): 40

Klasa efektywności energetycznej: D

Użyteczny strumień świetlny źródła światła  $\Phi_{use}$  [lm]: 5600

Użyteczny strumień świetlny źródła światła  $\Phi_{use}$  [lm]: w kuli (360°)

Skorelowana temperatura barwowa [K]: 4000

Jednolitość barwy w elipsach McAdama: ≤6

Moc w trybie włączenia  $P_{on}$  źródła światła [W]: 40

Wysokość źródła światła [mm]: 520

Szerokość źródła światła [mm]: 99

Głębokość źródła światła [mm]: 160

Wskaźnik oddawania barw: 70

Współrzędne chromatyczności (x): 0,38

Współrzędne chromatyczności (y): 0,38

Deklaracja równoważności mocy [W]: 307

Wartość wskaźnika oddawania barw R9: -26

Współczynnik trwałości: 0,9

Współczynnik zachowania strumienia świetlnego: 0,96

### PARAMETRY ZASILANYCH Z SIECI ŹRÓDEŁ ŚWIATŁA LED I OLED:

Współczynnik przesuwu fazowego ( $\cos \phi_1$ ): 0,99

Źródło światła LED zastępuje fluorescencyjne źródło światła bez wbudowanego statecznika o określonej mocy: nie dotyczy

Wskaźnik migotania ( $P_{st}$  LM): 1,0

Wskaźnik efektu stroboskopowego (SVM): 0,4

### DANE LOGISTYCZNE:

Jednostka miary: sztuka

Jak pakowane: 6

Ilość sztuk w opakowaniu pośrednim: 1

Ilość sztuk w opakowaniu zbiorczym: 6

Masa jednostkowa netto [g]: 1610

Gramatura [g]: 2000

Długość opakowania jednostkowego [cm]: 54

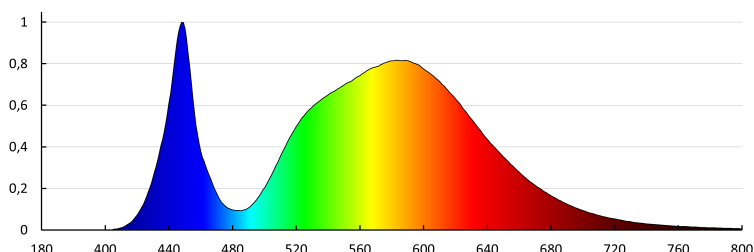
Szerokość opakowania jednostkowego [cm]: 12

**36229 STRETON LED 40W NW**

Oprawa parkingowa LED

**Wysokość opakowania jednostkowego [cm]: 17****Waga kartonu [kg]: 12****Szerokość kartonu [cm]: 36****Wysokość kartonu [cm]: 38.5****Długość kartonu [cm]: 57****Objętość kartonu [m³]: 0.079002****INFORMACJE DODATKOWE:**

- 5 lat Gwarancji na warunkach oświadczenia gwarancyjnego, dostępnego na stronie internetowej
- 



KANLUX S.A. (kat 36229) STRETON LED 40W NW / Krzywa rozsyłu światła (biegunowo)

Oprawa: KANLUX S.A. (kat 36229) STRETON LED 40W NW  
Lampy: 1 x STRETON LED 40W NW