

Bemessungsspannung, UL / rated voltage, UL:
150 V (6, 7, 8+1, 9), 100 V (12, 16), 50 V (17)

Anschlußquerschnitt Wire gauge	nach UL max. Strom [A] According to UL max. current [A]	
Einsätze / inserts 9; 12; 16; 17 Pol		
Kontakte / Contacts 1 mm	USR	CNR
AWG 18	7	6,1
AWG 20	5,5	4,8
AWG 22	3,7	3,7
AWG 24	3	2,1
AWG 26	1	1
Einsatz / insert 8+1 Pol		
Kontakte / Contacts 1 mm	USR	CNR
AWG 18	7	
AWG 20	5,5	
AWG 22	3,7	
AWG 24	3	
AWG 26	1	
Kontakte / Contacts 2 mm	USR	CNR
AWG 14	20	20
AWG 16	17	15,3
AWG 18	14	9,5
Einsatz / insert 6; 7 Pol		
Kontakte / Contacts 2 mm	USR	CNR
AWG 14	15	
AWG 16	11,5	
AWG 18	10	

Abisolierlänge unabhängig vom Kabelquerschnitt
Stripping length independent from cable diameter



U.I. Lapp GmbH

Schulze-Delitzsch-Straße 25 • D-70565 Stuttgart

www.lappgroup.com

EPIC® SIGNAL M23 EINBAUDOSE A3 *SIGNAL M23 Panel mount base A3* Sondervariante mit IP 65 / special type with IP 65

M23	Crimp Kontakte / Contacts		Löt / Solder Kontakte / Contacts	
Ø	1 mm	2 mm	1 mm	2 mm
* Abisolierlänge / Stripping length	6 mm	7 mm	4 mm	4 mm

1. Crimpzange einstellen / Adjust crimping tool
2. Crimpzange 11148000 / Crimping tool 11148000
3. Crimpzange 11148300 / Crimping tool 11148300
4. Crimpzange 11148300 / Crimping tool 11148300
5. Crimpzange 11148300 / Crimping tool 11148300
6. Crimpzange 11148300 / Crimping tool 11148300
7. Crimpzange 11148300 / Crimping tool 11148300
8. Verdrehsicherung / anti-twist protection
9. Gehäuse / Housing
10. Spaltfrei montieren / assemble free of clearance
11. Rasterung hörbar / grating audible
12. Codierung / Coding
N schwarz / black
-20° blau / blue
+20° rot / red

EPIC® SIGNAL Rundsteckverbinder / EPIC® SIGNAL Circular connectors **Demontage / Removal**

A Gehäusedeckel öffnen / open housing cap
1 Feder nach hinten drücken / press spring back
2 Schraubendreher drehen und Deckel anheben / turn screwdriver and lift cap

B 1-3 bis Anschlag drücken, dann entgegen den Uhrzeigersinn drehen / press until dead stop turn counter clockwise
2 Anschlag / block

C 1-2 Einsatz entnehmen / take out insert
2 auf / open
zu close

D Einsatzaufnahme zurück drehen / turn back insert carrier

Demontagewerkzeug / Removal tool for inserts
44420078

Crimpzangeneinstellung / Crimping tool setting

Kontakt / contact		Einstellungen / setting			
Typ	Art. Nr.	mm²	AWG	11148000	11148300
M 23 Buchse / female 1 mm Schlitz / slot	74200600	0,14	26	0,80	3 *
		0,34	24	0,90	
		0,50	22	1,10	
		0,75	20	1,15	
		1,00	18	1,20	
M 23 Buchse / female 1 mm Hyperboloid	74034500 74034501	0,14	26	0,80	3 *
		0,34	24	0,90	
		0,50	22	1,10	
		0,75	20	1,15	
		1,00	18	1,20	
M 23 Buchse / female 2 mm Schlitz / slot	72401600 72401601	1,00	18	1,45	8
		2,50	14	1,65	
M 23 Stift / male 2 mm	72401000 72401001	1,00	18	1,45	7
		1,50	16	1,50	
		2,50	14	1,65	
M 23 Stift / male 1 mm	72400000 72400001	0,14	26	0,80	9
		0,34	24	0,90	
		0,50	22	1,15	
		0,75	20	1,15	
		1,00	18	1,20	

Kabelstyles

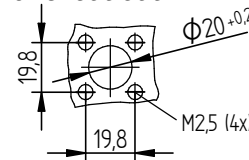
AWM2464; AWM 20236; AWM 20940

Ölflex Control TM

Type TC-ER

Montageausschnitt A3

Panel cut-out A3



ACHTUNG: NICHT UNTER LAST STECKEN ODER TRENNEN

CAUTION: DO NOT DISCONNECT UNDER LOAD

ATTENTION: NE PAS UTILISER POUR COUPER LE COURANT