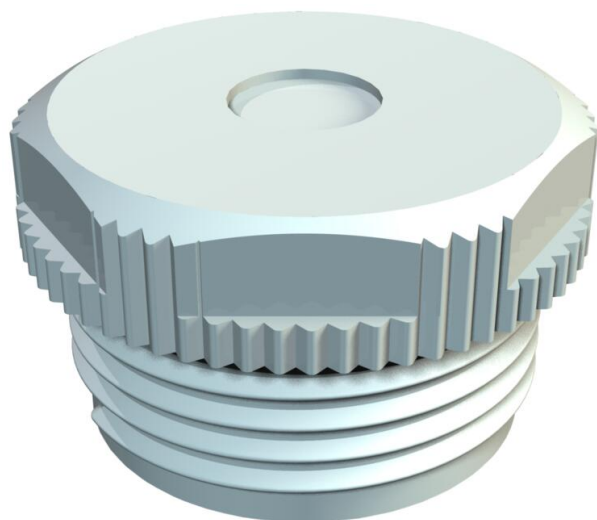


# Karta charakterystyki technicznej

Złączka wkręcana, gwint PG, z membraną przełotową

Numery katalogowe: 2032511



Z membraną przebiciową, otwór D jest wytłoczony, ale zamknięty.  
Uszczelka do wkręcenia w gwint PG według IEC 40430.  
Z samouszczelniającym się stożkiem na końcu gwintu, nie wymaga pierścienia uszczelniającego gwint.  
Stopień ochrony osiągany przy właściwym montażu IP 54.  
Z membraną przebiciową, otwór D jest wytłoczony, ale zamknięty.



PE Polietylen

## Dane podstawowe

Numery katalogowe	2032511
Typ	90 PG11 DSMB
Oznaczenie 1	Złączka wkręcana
Oznaczenie 2	z membraną
Wytwórca	OBO
Wymiar	PG11
Kolor	jasnoszary; RAL 7035
Materiał	Polietylen
Najmniejsza jednostka sprzedaży	100
Jednostka opakowania	Sztuk
Ciężar	0,156 kg
Jednostka wagi	kg/100 szt.
Ślad węglowy CO2 (GWP) od kołyski po bramę	0,0053 kg CO2e / 1 Sztuka

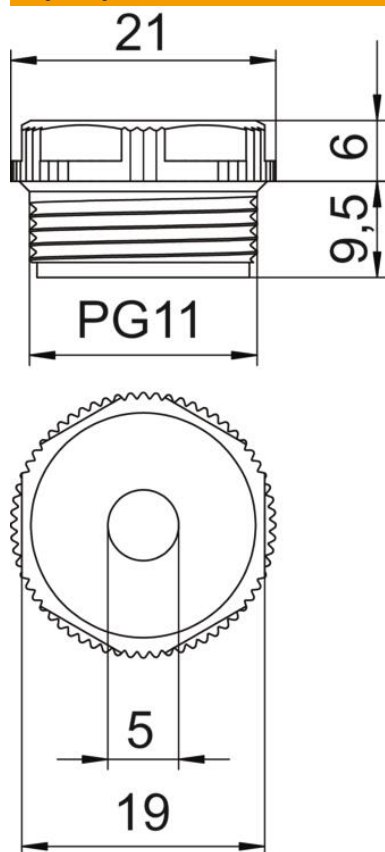
# Karta charakterystyki technicznej

Złączka wkręcana, gwint PG, z membraną przełotową

Numery katalogowe: 2032511



## Wymiary



Wymiar D	5 mm
Wymiar E	21 mm
Wymiar L1	9,5 mm
Wymiar L2	6 mm

## Dane techniczne

Długość gwintu	9,5 mm
Wielkość:	Pg 11
Bezhalogenowy	tak
Rozmiar klucza	19
Stopień ochrony	IP 54