

## Czujniki DALI - 3-kanalowe typu all-in-one

### PD4-M-TRIO-2DALI/DSI-1C



biały matowy, zbliżony do RAL9010 , Nr art. 92751    biały matowy, zbliżony do RAL9010 , Nr art. 92756

#### Informacje o produkcie

- Czujnik obecności do dwóch odrębnych stref oświetlenia, kontrola światła z uwzględnieniem światła dziennego
- Jeden kanał ze stykiem bezpotencjałowym sterujący urządzeniami (HVAC) lub oświetleniem
- Dwa niezależne, ruchome sensory światła
- Jeden wspólny obszar detekcji
- Dwa interfejsy DALI/DSI sterujące grupą cyfrowych stateczników elektronicznych
- Możliwość przełączania między trybami DALI i DSI przy pomocy pilota
- Światło orientacyjne
- Przekaznik ze stykiem wolframowym, optymalny dla obciążeń LED  
Wersja Master
- Obszar detekcji można rozszerzyć przy pomocy czujników typu slave
- Możliwość manualnego załączania i regulacji oświetlenia z przycisku
- Tryb półautomatyczny, automatyczny i tryb wyłącznika zmierzchowego
- Dodatkowe funkcje można zaprogramować opcjonalnym pilotem
- **Przykłady zastosowań:**  
biura na planie otwartym, sale konferencyjne, sale lekcyjne / seminaryjne

#### Specyfikacja techniczna

**Napięcie** 110 - 240 V AC 50 / 60 Hz

**Wymiary:** SM= Ø 124 x 85 mm

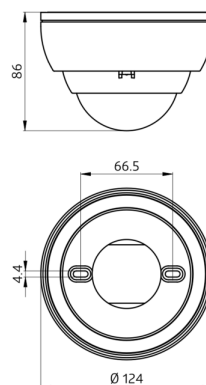
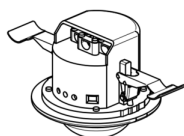
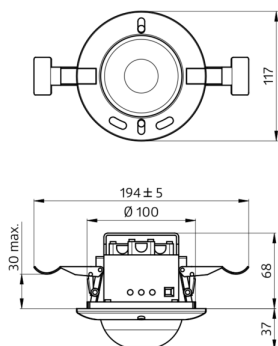
	FC= Ø 117 x 100 mm
<b>Pobór energii:</b>	około 2 W
<b>Obszar detekcji:</b>	poziomo 360° (Montaż sufitowy)
<b>Zasięg:</b>	maks. Ø 24 m (poprzecznie) maks. Ø 8 m (frontalny) maks. Ø 6,4 m (siedzący)
<b>Obszar monitorowany (ruch styczny):</b>	450 m² / 2,5 m Wysokość montażu
<b>Min./Maks./Zalecana wysokość montażu:</b>	2 m / 10 m / 2,5 m
<b>Stopień/klasa ochrony:</b>	SM= IP20 / Klasa II FC= IP20 / Klasa II
<b>Temperatura otoczenia:</b>	-25 °C (do) +50 °C
<b>Obudowa:</b>	poliwęglan, odporny na promieniowanie UV
	<b>Kanał 1 i kanał 2 (Steruje oświetleniem)</b>
<b>Wyjście DALI:</b>	aż do 25 stateczniki elektroniczne DALI / DSI na każdy kanał
<b>Światło orientacyjne:</b>	10 - 30 % / OFF / 1 min - 60 min / ∞
	<b>Kanał 3 (styk bezpotencjałowy sterujący HVAC lub oświetleniem)</b>
<b>Moc załączania:</b>	3000 W, cos φ = 1 1500 VA, cos φ = 0,5 300 W LED maks. prąd rozruchowy I <sub>p</sub> (20ms) = 165 A, (200 μs) = 800 A
<b>Rodzaj kontaktu:</b>	1x zestyk &micro;, bezpotencjałowy zestyk zwierny (NOC) / z jałowym stykiem wolframowym
	<b>Kanał 1 do Kanał 3</b>
<b>Czas załączenia:</b>	1 min - 60 min
<b>Wartość ustawiona jasności:</b>	10 - 2000 (luks)
	Pomiar światła mieszanego

## Szczegóły zamówienia

Typ	Kolor	Nr art.	EAN
PD4-M-TRIO-2DALI/DSI-1C-SM	biały matowy, zbliżony do RAL9010	92751	4007529927517
PD4-M-TRIO-2DALI/DSI-1C-FC	biały matowy, zbliżony do RAL9010	92756	4007529927562

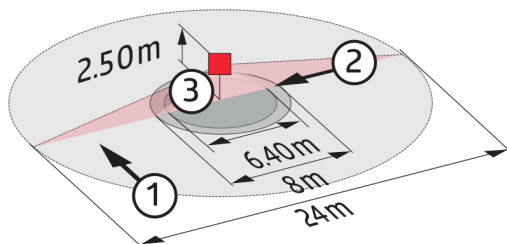
## Akcesoria

Typ	Kolor	Nr art.	EAN
BLE-IR-Adapter	czarny	93067	4007529930678
IR-PD4-TRIO-DALI	-	92104	4007529921041
Ø 200 x 90 mm	biały	92199	4007529921997
Ø 164 x 143 mm	biały	92467	4007529924677
Zestaw do przerywania łuku RC	biały	10880	4007529108800
Mini-Zestaw do przerywania łuku RC	czarny	10882	4007529108824
Adapter IP54 PD4-TRIO-SM	biały	92386	4007529923861
PD4-S-FC	biały matowy, zbliżony do RAL9010	92254	4007529922543
PD4-S-SM	biały matowy, zbliżony do RAL9010	92142	4007529921423
PD4-S-FM (podtynkowe)	biały matowy, zbliżony do RAL9010	92163	4007529921638



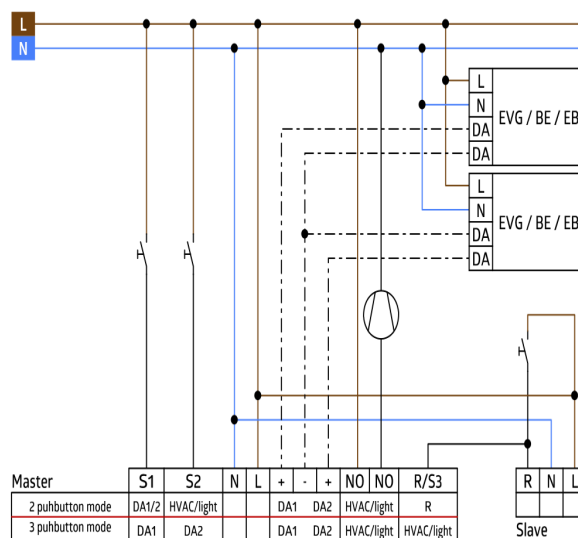
Wymiary 92756

Wymiary 92751



## Zasięg

- 1: Przejście w poprzek pola detekcji
- 2: Podchodzenie/zbliżanie się od frontu
- 3: Czynności siedzące



## Schemat połączeń