

52101965	<b>DATENBLATT</b>	
Gültig ab: 23.11.2023	<b>SKINDICHT® MR-M 6 kt.</b>	

Die SKINDICHT® MR-M 6 kt. ist eine Sechskant Messing Reduzierung mit Führungsnut für den O-Ring (Hinterstich). Die Reduzierung ermöglicht den Einsatz von Kabelverschraubungen deren Außengewinde kleiner sind als vorhandene Gewindebohrungen an Maschinen, Geräten und Gehäusen.



### Einzelteile:

Reduzierung	Messing, vernickelt Messing bleifrei, vernickelt
O-Ring	NBR (auf Anfrage FKM)

### Technische Merkmale:

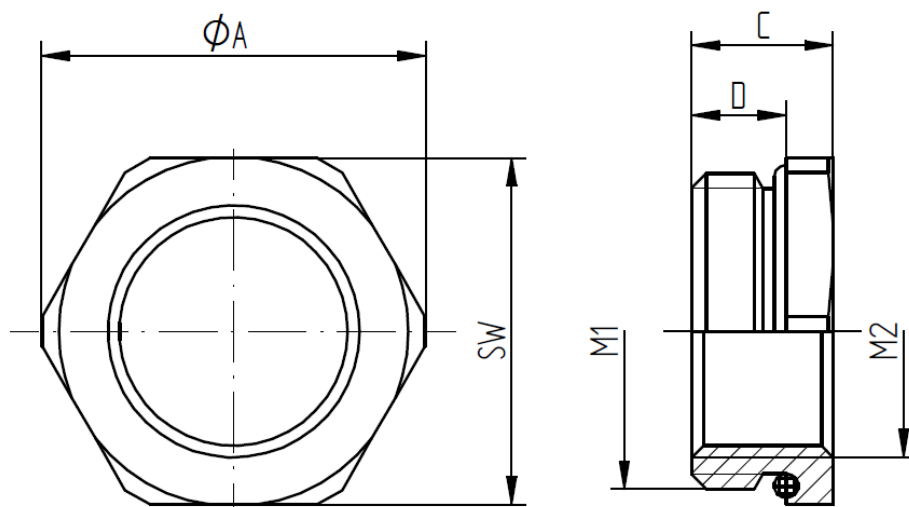
Außengewinde	M16x1,5 bis M80x2 nach EN 60423
Innengewinde	M12x1,5 bis M63x1,5 nach EN 60423
Temperaturbereich	-30 °C bis +100 °C
Schutzart	IP68 – 5 bar, Prüfung nach EN 60529

### Norm-Referenzen:



Ersteller: M. Wegerer /PDP Freigegeben: DAMU1/PDP	Dokument: DB52101965DE Version: 09	Seite 1 von 2
--	---------------------------------------	---------------

52101965	<b>DATENBLATT</b>	
Gültig ab: 23.11.2023	<b>SKINDICHT® MR-M 6 kt.</b>	



Außengewinde M1	Innengewinde M2	SW [mm]	Ø A [mm]	C [mm]	D [mm]	Artikel-Nr.	
						Messing	Messing bleifrei
M16x1,5	M12x1,5	18	20,2	8,5	5,5	52101965	52101965LF
M20x1,5	M16x1,5	22	24,4	9	6	52101966	52101966LF
M25x1,5	M16x1,5	28	31,2	10	6,5	52101967	52101967LF
M25x1,5	M20x1,5	28	31,2	10	6,5	52101968	52101968LF
M32x1,5	M16x1,5	36	40	11,5	8	52101969	52101969LF
M32x1,5	M20x1,5	36	40	11,5	8	52101972	52101972LF
M32x1,5	M25x1,5	36	40	11,5	8	52101973	52101973LF
M40x1,5	M25x1,5	43	47,5	12,5	8,5	52101974	52101974LF
M40x1,5	M32x1,5	43	47,5	12,5	8,5	52101975	52101975LF
M50x1,5	M40x1,5	54	58	14	10	52101976	52101976LF
M63x1,5	M50x1,5	67	73,5	14	9,5	52101977	52101977LF
M75x1,5	M63x1,5	80	90	17	11	52101979	-
M80x2	M63x1,5	85	93,5	23	15	52006563	-

Weitere Angaben entnehmen Sie bitte unserem aktuellen Katalog.  
Bei Beständigkeitsfragen über aggressive Medien oder bestimmte Öle kann unser Labor Sie gerne beraten.

Ersteller: M. Wegerer /PDP Freigegeben: DAMU1/PDP	Dokument: DB52101965DE Version: 09	Seite 2 von 2
--	---------------------------------------	---------------