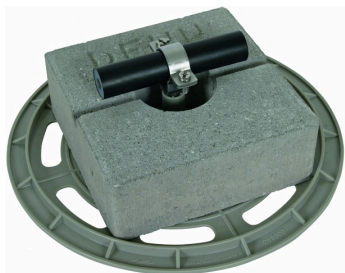


DLH ZS 27 V2A BES180 GP300 K (253 333)

Do dachów płaskich, waga ok. 4,7 kg.

Wspornik do przewodu, bloczek betonowy i płytka podstawy, do układania przewodu HVI power na dachach płaskich.



| Typ | DLH ZS 27 V2A BES180 GP300 K |
|---|---------------------------------------|
| Nr kat. | 253 333 |
| Materiał wspornika | stal nierdzewna |
| Wsporniki do drutów okrągłych | 27mm |
| Wysokość wspornika (h1) | 87mm |
| Materiał płytki podstawy | tworzywo sztuczne |
| przewodzenie przewodu | szttywne |
| Bloczek | Beton (C35/45) |
| Odniesienie do norm | DIN IEC/TS 62561-8 (VDE V 0185-561-8) |
| Waga | 4.74 kg |
| Numer taryfy celnej (Nomenklatura scalona EU) | 85389099 |
| GTIN (EAN) | 4013364153578 |
| Jed. Op. | 24 szt. |

