

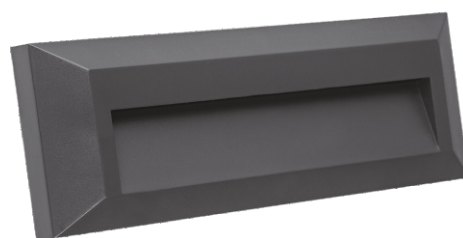
LOE031



LOE032



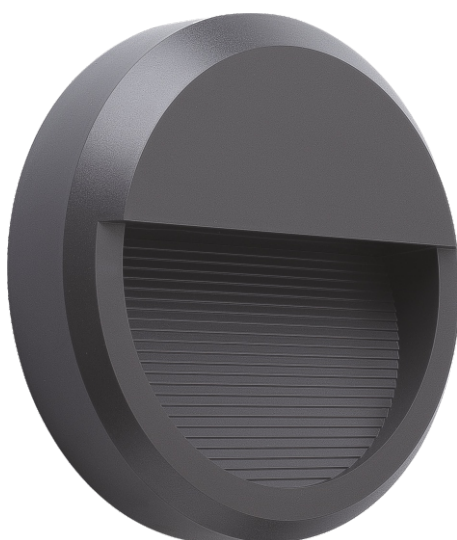
LOE033



LOE034



LOE061



LOE062



indeks	kształt	moc	strumień świetlny	tempertura barwowa	kąt rozsyłu	IP	waga netto/brutto	wymiary oprawy	wymiary opakowania
LOE031	koło	3W	110lm	4000K	120°	65	0,175kg/0,219kg	ø135xH32mm	L145xW145xH40mm
LOE032	kwadrat	3W	100lm	4000K	120°	65	0,183kg/0,227kg	L120xW120xH32mm	L130xW130xH40mm
LOE033	poziomy	2,8W	160lm	4000K	120°	65	0,222kg/0,235kg	L230xW80xH27mm	L240xW90xH35mm
LOE034	pionowy	3W	100lm	4000K	120°	65	0,174kg/0,218kg	L150xW90xH32mm	L160xW100xH40mm
LOE061	koło	8W	390lm	4000K	120°	65	0,610kg/0,675kg	ø230xH55mm	L240xW240xH65mm
LOE062	kwardrat	8W	390lm	4000K	120°	65	0,564kg/0,615kg	L200xW200xH55mm	L210xW210xH65mm

### Dane podstawowe

Rodzina produktów	Aston
Typ oprawy	Oprawa elewacyjna
Zintegrowany zasilacz	Tak
Producent chipów LED	San'an
Możliwości montażu	Natynkowo
Sterowanie	Brak, oprawa nie współpracuje ze ściemniaczami.
Certyfikaty	CE, RoHS
Gwarancja	2 lata
Materiały	PC, ABS

### Parametry znamionowe

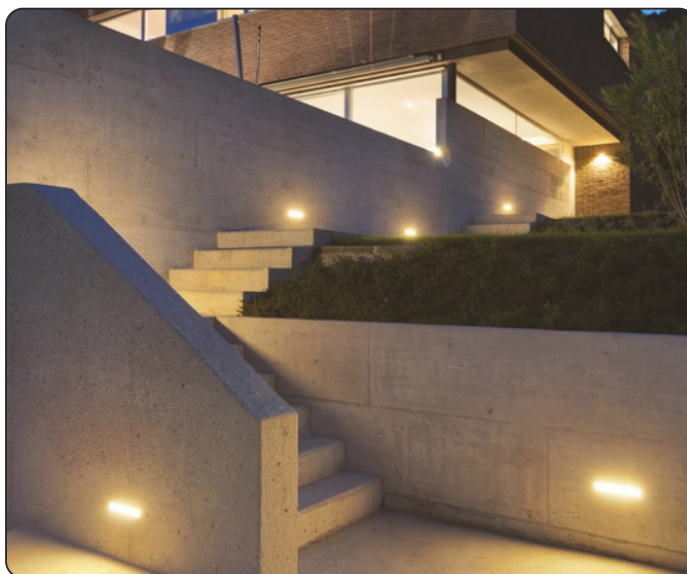
Moc znamionowa	3-8W
Znamionowy strumień świetlny	100-390lm
Znamionowa trwałość lampy	20 000h
Znamionowa światłość szczytowa	98cd
Znamionowy kąt rozsyłu	120°

### Parametry świetlne

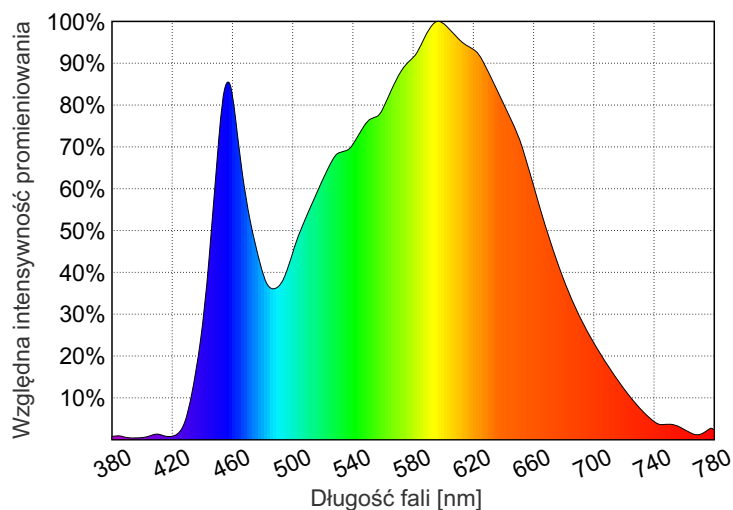
Strumień świetlny	100-390lm
Temperatura barwowa	4000K
Wskaźnik oddawania barw	>80
Kąt rozsyłu	120°
Jednolitość barw	<6SDCM

### Parametry elektryczne

Moc nominalna	3-8W
Napięcie zasilające	230V
Częstotliwość napięcia zasilającego	50Hz
Współczynnik mocy	>0,5
Klasa energetyczna	A+



### Rozkład widmowy - barwa 4000K



### Parametry eksploatacyjne

Trwałość	20 000h
Liczba cykli włącz/wyłącz	>20 000
LLMF	>0,7
Klasa szczelności IP	65
Klasa odporności IK	08
Czas nagrzewania się lampy do 60%	pomijalny
Czas zapłonu	<0,5s
Temperatura pracy	od -25° do 50°C
Temperatura składowania	od -25° do 50°C