

Karta charakterystyki technicznej

Obejma mocująca 1015, średnia

Numery katalogowe: 1009052



Obejma mocująca do kabli i rur, pojedyncza



St	stal
G	cynkowane galwanicznie

Dane podstawow

Numery katalogowe	1009052
Typ	1015 8 G
Oznaczenie 1	Obejma mocująca
Oznaczenie 2	jednołapkowa
Wytwórca	OBO
Wymiar	8mm
Materiał	Stal
Powierzchnia	cynkowane galwanicznie
Norma powierzchni	EN ISO 19598 / EN ISO 4042
Najmniejsza jednostka sprzedaży	100
Jednostka opakowania	Sztuk
Ciężar	0,33 kg
Jednostka wagi	kg/100 szt.
Ślad węglowy CO2 (GWP) od kołyski po bramę	0,0094 kg CO2e / 1 Sztuka

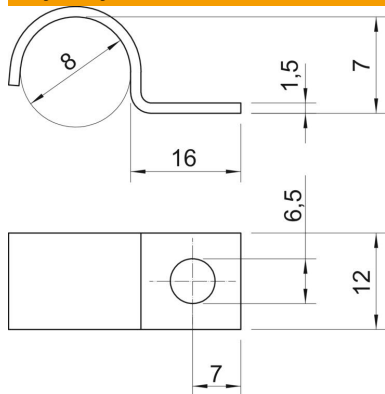
Karta charakterystyki technicznej

Obejma mocująca 1015, średnia

Numery katalogowe: 1009052



Wymiary



Długość	16 mm
Szerokość	12 mm
Wysokość	7 mm
Wymiar A	7 mm
Wymiar b	12 mm
Wymiar D	8 mm
Wymiar H	7 mm
Wymiar L	16 mm

Dane techniczne

Odległość od ściany	brak
Ilość przewodów/rur	1
Wykonanie	jednozaciskowy
Rodzaj mocowania	Otwór wiercony
do średnicy	8
Odpowiednie w strefie ochrony przeciwpożarowej	tak
Bezhalogenowy	tak
W płaszczu z tworzywa sztucznego	brak
Wielkość otworu	6,5 mm
Grubość materiału	1,5 mm
średnica znamionowa	8 mm
odporny na działanie promieni UV	tak