



91-202 Łódź  
ul. Warecka 1  
tel. 422547850  
tel. 422547870  
www.pokoj.com.pl

## Karta Informacyjna

### Szyna wyrównująca potencjał SWP-G2

PKWiU 27.12.40

KI-229

Nr  
arkusza:

1

Ilość  
arkuszy:

1

Edycja:

3

SWP-G2 służy do wyrównywania potencjału w obiektach budowlanych

Jednobiegunowa szyna SWP-G2 wraz z szyną SWP-G1 i opaskami uziemiającymi, stanowi grupę elementów niezbędnych do wykonania połączeń wyrównawczych w budynku w celu ochrony przed porażeniem prądem elektrycznym.

Za pomocy szyny SWP-G2 wykonujemy połączenia wyrównawcze dodatkowe, łącząc ze sobą:

- przewody ochronne instalacji elektrycznej (np w łazience),
- wszystkie metalowe części przewodzące ( np metalową wannę, brodzik, krany, grzejniki wodne, podgrzewacze wody, armaturę, konstrukcję i zbrojenie budowlane itp.),

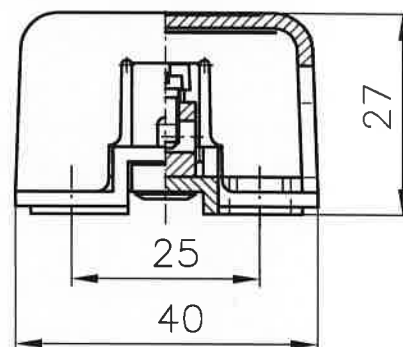
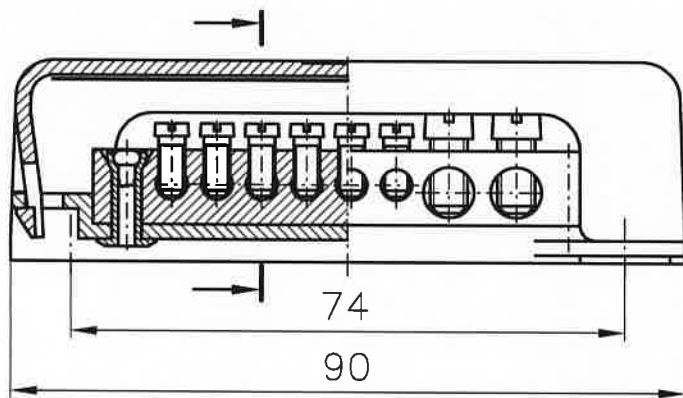
Szyna wyrównawcza SWP-G2 wykorzystywana jest również w instalacjach fotowoltaicznych.

SWP-G2 jest przystosowana do przyłączania przewodów jednodrutowych i wielodrutowych. Zakończenie przyłączanego przewodu wielodrutowego należy zabezpieczyć końcówką tulejkową lub poprzez zlutowanie wszystkich drutów.

Szynę mocuje się do podłoża za pomocą wkrętów. Obudowa SWP-G2 jest przystosowana do plombowania.

Na tabliczce umieszczonej wewnątrz pokrywki, za pomocą pisaka, można opisać podłączone obwody.

Szyna posiada znak CE i spełnia wymagania nowej dyrektywy 2014/35/EC, która zastąpiła dyrektywę 2006/95/WE



## DANE ZNAMIONOWE

Listwa zaciskowa

PE

Liczba biegunów

1

Zgodność z normą

IEC 60947-7-2

Liczba elementów zaciskowych w zespole zacisku

8 ( 2x 25 mm<sup>2</sup>; 6x 6 mm<sup>2</sup> )

Przekrój znamionowy:

25 mm<sup>2</sup>

Przyłączalność znamionowa:

- przewód sztywny

2x (6...25) mm<sup>2</sup> oraz 6x (1,5...6) mm<sup>2</sup>

- przewód giętki

2x (6...16) mm<sup>2</sup> oraz 6x (1,5...4) mm<sup>2</sup>

Uwaga: Dla przewodów giętkich należy zastosować końcówki tulejkowe cienkościenne typu: H lub HI

Moment dokręcający elementy zaciskowe w zespole

2,0 Nm oraz 0,8 Nm

Długość odizolowania

7 mm

Materiał:

- podstawka, pokrywka

ABS ( możliwość pracy: -25...+55 °C )

-listwa

mosiądz (MO59)

-wkręty

stal (pokrycie: Zn5)

Nr katalogowy

14-6208

Kolor

szary

Masa złączki / Pakowanie po

56 g / 6 szt