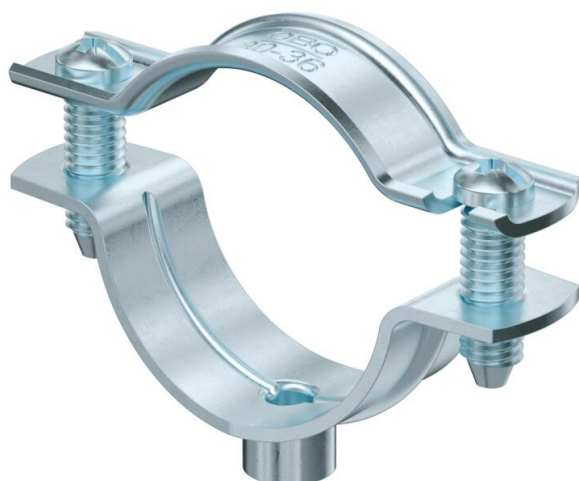


# Karta charakterystyki technicznej

## Obejma dystansowa 732 G

Numery katalogowe: 1362432



Montaż za pomocą obejmy dystansowej śrubowej. Obejmy dystansowe i obejmy dystansowe śrubowe produkuje się z różnych materiałów: ze stali nierdzewnej V2A, ze stali cynkowanej galwanicznie lub ogniowo a także z aluminium. Mocowanie można wykonać za pomocą kotew wkręcanych lub kołków rozporowych i śrub Sprint.

Dopuszczenie zgodne z DIN 4102 część 12, klasa funkcji elektrycznych od E 30 do E 90.



|    |                        |
|----|------------------------|
| St | stal                   |
| G  | cynkowane galwanicznie |

### Dane podstawow

|  |                             |
|--|-----------------------------|
| Numery katalogowe                          | 1362432                     |
| Typ  | ASG 732 36 G                |
| Oznaczenie 1                               | Obejma dystansowa           |
| Oznaczenie 2                               | z przyłączem gwintowanym M6 |
| Wytwórca                                   | OBO                         |
| Wymiar                                     | 30-36mm                     |
| Materiał                                   | Stal                        |
| Powierzchnia                               | cynkowane galwanicznie      |
| Norma powierzchni                          | EN ISO 19598 / EN ISO 4042  |
| Najmniejsza jednostka sprzedaży            | 20                          |
| Jednostka opakowania                       | Sztuk                       |
| Ciężar                                     | 3,664 kg                    |
| Jednostka wagi                             | kg/100 szt.                 |
| Ślad węglowy CO2 (GWP) od kołyski po bramę | 0,1005 kg CO2e / 1 Sztuka   |

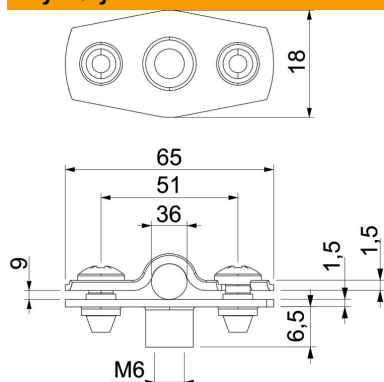
# Karta charakterystyki technicznej

Obejma dystansowa 732 G

Numery katalogowe: 1362432



## Wymiary



|                |        |
|----------------|--------|
| Wymiar A       | 65 mm  |
| Wymiar B       | 51 mm  |
| Wymiar b       | 18 mm  |
| Wymiar D       | 36 mm  |
| Wymiar d maks. | 36 mm  |
| Wymiar d min.  | 30 mm  |
| Wymiar H1      | 6,5 mm |
| Wymiar t1 (mm) | 1,5    |
| Wymiar t2 (mm) | 1,5    |
| Wymiar x       | 9 mm   |

## Dane techniczne

|                                  |                       |
|----------------------------------|-----------------------|
| Odległość od ściany              | tak                   |
| Ilość przewodów/rur              | 1                     |
| Wykonanie                        | zamknięta             |
| Rodzaj mocowania                 | Połączenie gwintowane |
| Podtrzymanie funkcji             | tak                   |
| do średnicy                      | 30 - 36               |
| Bezhalogenowy                    | tak                   |
| W płaszczu z tworzywa sztucznego | brak                  |
| Grubość materiału                | 1,5 mm                |
| Zakres mocowania D maks.         | 36 mm                 |
| Zakres mocowania D min.          | 30 mm                 |
| odporny na działanie promieni UV | tak                   |