

## 38940 TP SLIM N 40W-NW

Oprawa liniowa LED

5905339389404



Kanlux TP SLIM N to ulepszona wersja popularnej oprawy hermetycznej, oferująca jeszcze lepsze parametry techniczne i wyższą efektywność pracy. Dostępna jest w dwóch długościach (120 i 150 cm) oraz mocach 40W i 50W, zapewniając skuteczność świetlną 120 lm/W i strumień do 6000 lm. Dzięki klasie szczelności IP65 oraz odporności na uderzenia IK08 doskonale sprawdza się w wymagających przestrzeniach, takich jak hale przemysłowe, magazyny, parkingi i garaże.

Oprawę można montować natynkowo lub w formie zwieszanej, a szybki i wygodny montaż ułatwiają klipsy montażowe oraz szybkozłączki. Dostępna jest także wersja przelotowa (TW), która umożliwia łączenie opraw w linie świetlne. Seria TP SLIM N objęta jest 5-letnią gwarancją.

### DANE OGÓLNE:

**Kolor:** biały

**Miejsce montażu:** do nadbudowania na suficie, do nadbudowania na ścianie

**Miejsce zastosowania:** wewnątrz i na zewnątrz

**Minimalna odległość od oświetlanego obiektu:** 0,5m

**Możliwość współpracy ze ściemniaczem:** nie

**Długość [mm]:** 1240

**Szerokość [mm]:** 36.7

**Wysokość [mm]:** 47.7

**Zintegrowane źródło światła LED:** tak

**Liczba modułów (Źródło światła LED):** 1

### DANE TECHNICZNE:

**Napięcie znamionowe [V]:** 220-240 AC

**Częstotliwość znamionowa [Hz]:** 50

**Moc maksymalna [W]:** 40

**Klasa ochronności przed porażeniem elektrycznym:** II

**Materiał klosza:** tworzywo sztuczne

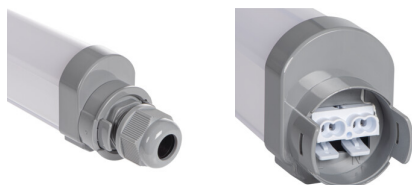
**Materiał obudowy:** tworzywo sztuczne

**Rodzaj diody:** LED SMD

**Strumień świetlny [lm]:** 4800

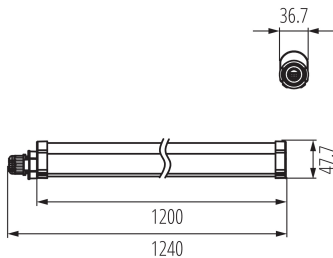
**Użyteczny strumień świetlny źródła światła Φuse [lm]:** 5200

**Użyteczny strumień świetlny źródła światła Φuse [lm]:** w kuli (360°)



## 38940 TP SLIM N 40W-NW

Oprawa liniowa LED



**Barwa światła:** biała

**Skorelowana temperatura barwowa [K]:** 4000

**Jednolitość barwy w elipsach McAdama:** 6

**Wskaźnik oddawania barw:** 80

**Trwałość [h]:** 50000

**Ilość cykli wł/wył:**  $\geq 25000$

**Kąt świecenia [°]:** X145/Y110

**Skuteczność świetlna lampy [lm/W]:** 120

**Zakres temperatury otoczenia, na którą może być narażony wyrób [°C]:** -20÷40

**Typ klosza:** opalowy

**Rodzaj przyłącza:** kostka samozaciskowa

**Zakres przekrojów stosowanych przewodów [mm²]:** 1-2,5

**Stopień IP:** 65

### DANE LOGISTYCZNE:

**Jednostka miary:** sztuka

**Jak pakowane:** 9

**Ilość sztuk w opakowaniu pośrednim:** 1

**Ilość sztuk w opakowaniu zbiorczym:** 9

**Masa jednostkowa netto [g]:** 380

**Gramatura [g]:** 490.89

**Waga sztuki brutto [g]:** 432

**Długość opakowania jednostkowego [cm]:** 124.5

**Szerokość opakowania jednostkowego [cm]:** 5

**Wysokość opakowania jednostkowego [cm]:** 4

**Waga kartonu [kg]:** 4.41801

**Szerokość kartonu [cm]:** 19

**Wysokość kartonu [cm]:** 13.5

**Długość kartonu [cm]:** 128

**Objętość kartonu [m³]:** 0.032832

### INFORMACJE DODATKOWE:

- 5 lat Gwarancji na warunkach oświadczenia gwarancyjnego, dostępnego na stronie internetowej

Oprawa liniowa LED

