

63104010	DATENBLATT
Gültig ab: 28.04.2025	Kabelschuh Isoliert



Material:

Grundkörper
Isolierung

Elektrolytkupfer, Verzinnt
PA
PC

Technische Merkmale:

Querschnitt
Temperaturbereich

0,25mm² bis 6mm²
PA: -20°C bis +105°C
PC: -20°C bis +100°C

Weitere Eigenschaften:

EASY-ENTRY
Hartgelötet und weichgeglüht
Zugfestigkeit
Brandklasse

Halogenfrei

nach EN 61386
PA: V0 nach UL94
PC: V2 nach UL 94

Approbation:



E334109

Referenz Normen:

SEN 245010
BS 4579

Passende Werkzeuge:

DSA 0110 + DAS 0725 Crimpzange
CSA 0760 + KSA 0760 Crimpzange

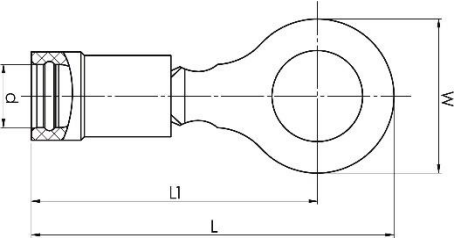
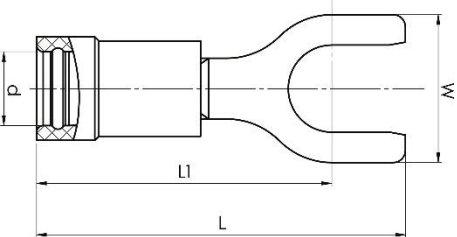
Weitere Angaben entnehmen Sie bitte unserem aktuellen Katalog.
Bei Beständigkeitsfragen über aggressive Medien oder bestimmte Öle kann unser Labor Sie gerne beraten.

63104010	DATENBLATT
Gültig ab: 28.04.2025	Kabelschuh Isoliert

Maßtabelle:

t = Materialstärke

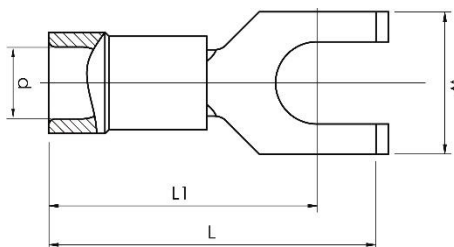
s = Abisolierlänge

Artikel Nr.	Typ	Für mm ²	UL	Anschluss- bolzen	Farbe	W mm	d mm	t mm	L1 mm	L mm	s mm	Isolierung
Ringkabelschuhe 												
63104010	L-RZ 3	0,25 - 0,75	Nein	M 3	grün	5,5	3,2	0,5	15,0	18,0	7,0	PC
63104020	L-RZ 4	0,25 - 0,75	Nein	M 4	grün	7,5	3,2	0,5	17,5	21,0	7,0	PC
63104030	L-RZ 5	0,25 - 0,75	Nein	M 5	grün	9,0	3,2	0,5	17,5	22,0	7,0	PC
63104040	L-RA 3	0,5 - 1,5	Ja	M 3	rot	5,5	4,0	0,7	16,0	19,0	7,0	PC
63104050	L-RA 35	0,5 - 1,5	Ja	M 3,5	rot	5,5	4,1	0,8	10,5	17,5	7,0	PA
63104060	L-RA 4	0,5 - 1,5	Ja	M 4	rot	8,0	4,1	0,8	10,5	21,7	7,0	PA
63104070	L-RA 5	0,5 - 1,5	Ja	M 5	rot	8,0	4,1	0,8	10,5	21,7	7,0	PA
63104080	L-RA 6	0,5 - 1,5	Ja	M 6	rot	11,6	4,1	0,8	10,5	27,6	7,0	PA
63104160	L-RB 3	1,5 - 2,5	Ja	M 3	blau	5,5	4,5	0,8	16,0	19,0	8,0	PC
63104170	L-RB 4	1,5 - 2,5	Ja	M 4	blau	8,5	4,5	0,8	11,0	23,0	8,0	PA
63104180	L-RB 5	1,5 - 2,5	Ja	M 5	blau	9,5	4,5	0,8	11,0	23,0	8,0	PA
63104190	L-RB 6	1,5 - 2,5	Ja	M 6	blau	12,0	4,5	0,8	11,0	28,1	8,0	PA
63104200	L-RB 8	1,5 - 2,5	Ja	M 8	blau	12,0	4,5	0,8	11,0	28,1	8,0	PA
63104340	L-RC 4	4 - 6	Ja	M 4	gelb	9,5	6,6	1,0	14,0	26,7	9,0	PA
63104350	L-RC 5	4 - 6	Ja	M 5	gelb	9,5	6,6	1,0	14,0	26,7	9,0	PA
63104360	L-RC 6	4 - 6	Ja	M 6	gelb	12,0	6,6	1,0	14,0	32,7	9,0	PA
63104370	L-RC 8	4 - 6	Ja	M 8	gelb	15,0	6,6	1,0	14,0	34,9	9,0	PA
63104380	L-RC 10	4 - 6	Ja	M 10	gelb	15,0	6,6	1,0	14,0	34,9	9,0	PA
Gabelkabelschuhe 												
63105010	L-RZ 3 F	0,25 - 0,75	Nein	M 3	grün	5,5	3,2	0,5	15,0	18,0	7,0	PC
63105020	L-RZ 4 F	0,25 - 0,75	Nein	M 4	grün	6,2	4,0	0,7	17,5	21,0	7,0	PC
63105040	L-RA 35 F	0,5 - 1,5	Ja	M 3,5	rot	6,2	4,1	0,8	10,5	22,0	7,0	PA
63105050	L-RA 4 F	0,5 - 1,5	Ja	M 4	rot	7,2	4,1	0,8	10,5	22,0	7,0	PA
63105060	L-RA 5 F	0,5 - 1,5	Ja	M 5	rot	8,0	4,1	0,8	10,5	22,0	7,0	PA

63104010	DATENBLATT
Gültig ab: 28.04.2025	Kabelschuh Isoliert

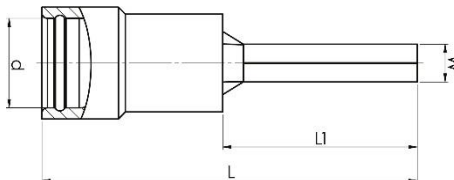
Artikel Nr.	Typ	Für mm ²	UL	Anschluss- bolzen	Farbe	W mm	d mm	t mm	L1 mm	L mm	s mm	Isolierung
63105070	L-RA 6 F	0,5 - 1,5	Ja	M 6	rot	10,7	4,1	0,8	10,5	23,0	7,0	PA
63105110	L-RB 3 F	1,5 - 2,5	Ja	M 3	blau	5,7	4,5	0,8	11,0	22,0	8,0	PA
63105120	L-RB 35 F	1,5 - 2,5	Ja	M 3,5	blau	6,2	4,5	0,8	11,0	22,0	8,0	PA
63105130	L-RB 4 F	1,5 - 2,5	Ja	M 4	blau	7,2	4,5	0,8	11,0	22,0	8,0	PA
63105140	L-RB 5 F	1,5 - 2,5	Ja	M 5	blau	8,0	4,5	0,8	11,0	22,0	8,0	PA
63105150	L-RB 6 F	1,5 - 2,5	Ja	M 6	blau	10,7	4,5	0,8	11,0	23,0	8,0	PA
63105210	L-RC 4 F	4 - 6	Ja	M 4	gelb	8,2	6,6	1,0	14,0	26,7	9,0	PA
63105220	L-RC 5 F	4 - 6	Ja	M 5	gelb	9,0	6,6	1,0	14,0	26,7	9,0	PA
63105230	L-RC 6 F	4 - 6	Ja	M 6	gelb	12,0	6,6	1,0	14,0	30,7	9,0	PA

Flanschgabelkabelschuhe



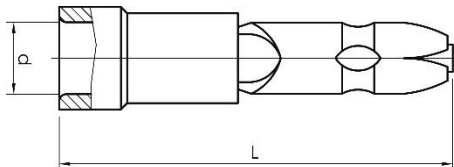
63108010	L-RA 35 FF	0,5 - 1,5	Nein	M 3,5	rot	6,2	4,0	0,7	17,5	21,0	7,0	PC
63108040	L-RB 4 FF	1,5 - 2,5	Nein	M 4	blau	6,2	4,5	0,8	17,5	21,0	7,0	PC
63108050	L-RB 5 FF	1,5 - 2,5	Nein	M 5	blau	9,0	4,5	0,8	17,5	22,5	7,0	PC

Stiftkabelschuhe



63107010	L-RZP	0,25 - 0,75	Nein	-	grün	1,8	3,2	0,7	12,0	22,0	7,0	PC
63107020	L-RAP	0,5 - 1,5	Ja	-	rot	2,0	4,1	0,8	10,5	22,5	7,0	PA
63107040	L-RBP	1,5 - 2,5	Ja	-	blau	2,0	4,5	0,8	11,0	23,5	8,0	PA
63107070	L-RCP	4 - 6	Ja	-	gelb	2,7	6,6	0,8	14,0	27,5	9,0	PA

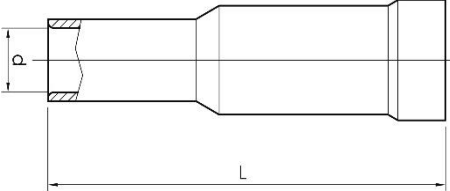
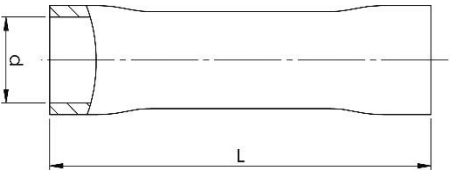
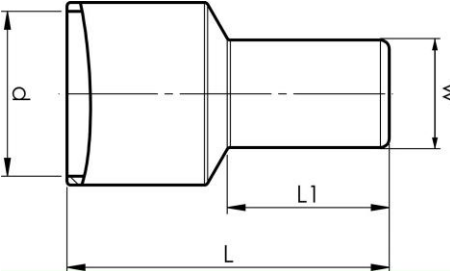
Rundstecker



63110010	L-RABM	0,5 - 1,5	Nein	-	rot	4,0	4,1	0,4	10,5	22,0	7,0	PA
63110020	L-RB 5 BM	1,5 - 2,5	Nein	-	blau	5,0	5,0	0,4	11,0	22,5	8,0	PA

Steckerhülsen

63104010	DATENBLATT
Gültig ab: 28.04.2025	Kabelschuh Isoliert

Artikel Nr.	Typ	Für mm ²	UL	Anschluss- bolzen	Farbe	W mm	d mm	t mm	L1 mm	L mm	s mm	Isolierung
												
63111010	L-RAB	0,5 - 1,5	Nein	-	rot	4,7	4,3	0,4	10,5	24,0	7,0	PA
63111020	L-RB 5 B	1,5 - 2,5	Nein	-	blau	5,7	5,0	0,4	10,5	24,0	8,0	PA
Stoßverbinder 												
63106020	L-RAA 15	0,5 - 1,5	Ja	-	rot	5,6	4,0	0,8	15,0	25,0	7,0	PA
63106040	L-RBB 25	1,5 - 2,5	Ja	-	blau	6,1	4,5	0,8	15,0	25,3	8,0	PA
63106080	L-RCC 6	4 - 6	Ja	-	gelb	8,1	6,5	1,0	15,0	27,5	9,0	PA
Endverbinder 												
63112010	L-RBJ	1,5 - 2,5	Nein	-	transpa- rent	5,6	7,9	0,4	12,0	19,7	8,0	PA
63112020	L-RCJ	4 - 6	Nein	-	transpa- rent	7,2	10,5	0,6	14,6	25,5	9,0	PA