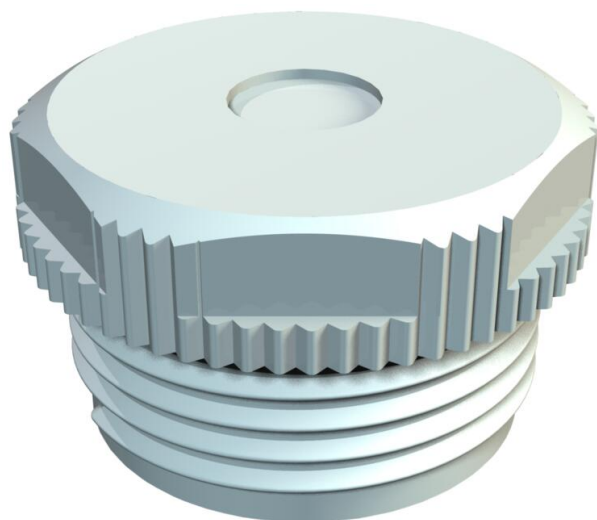


Karta charakterystyki technicznej

Złączka wkręcana, gwint PG, z membraną przełotową

Numery katalogowe: 2032562



Z membraną przebiciową, otwór D jest wytłoczony, ale zamknięty.
Uszczelka do wkręcenia w gwint PG według IEC 40430.
Z samouszczelniającym się stożkiem na końcu gwintu, nie wymaga pierścienia uszczelniającego gwint.
Stopień ochrony osiągany przy właściwym montażu IP 54.
Z membraną przebiciową, otwór D jest wytłoczony, ale zamknięty.



PE Polietylen

Dane podstawowe

Numery katalogowe	2032562
Typ	90 PG29 DSMB
Oznaczenie 1	Złączka wkręcana
Oznaczenie 2	z membraną
Wytwórca	OBO
Wymiar	PG29
Kolor	jasnoszary; RAL 7035
Materiał	Polietylen
Najmniejsza jednostka sprzedaży	25
Jednostka opakowania	Sztuk
Ciężar	0,563 kg
Jednostka wagi	kg/100 szt.
Ślad węglowy CO2 (GWP) od kołyski po bramę	0,0258 kg CO2e / 1 Sztuka

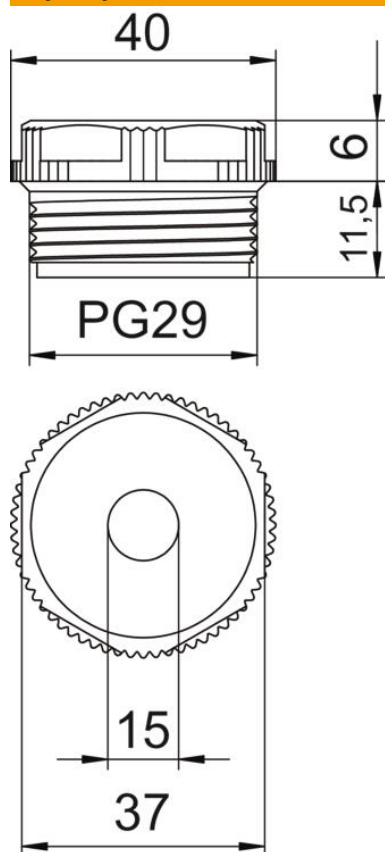
Karta charakterystyki technicznej

Złączka wkręcana, gwint PG, z membraną przeleotową

Numery katalogowe: 2032562



Wymiary



Wymiar D	15 mm
Wymiar E	40 mm
Wymiar L1	11,5 mm
Wymiar L2	6 mm

Dane techniczne

Długość gwintu	11,5 mm
Wielkość:	Pg 29
Bezhalogenowy	tak
Rozmiar klucza	37
Stopień ochrony	IP 54