



090250.5L01.711.938

**ATLANTYK STRONG LED 1299 3200lm 4000K
akrylowy (PMMA) IP66 szary**

Przemysłowa oprawa na źródła światła LED, strugoodporna o zwiększonej odporności chemicznej, przeznaczona do stosowania w miejscach o specyficznych warunkach otoczenia.

- Idealna oprawa do ciężkich warunków pracy
- Uniwersalny design
- Przemysłowa koncepcja instalacji


Dane mechaniczne
Montaż

bezpośrednio na suficie,
zwieszany, przy pomocy
uchwytów (w komplecie)

Kolor oprawy

szary

**Zakres temperatury pracy
[°C]**

-20 ... +25

Obudowa

poliester wzmocniony
włóknem szklanym (GRP)

**Oprawa o ograniczonych
temperaturach powierzchni**
tak

Dane elektryczne

Przyłącze elektryczne
szczelne złącze 5x2,5 mm²

Zasilanie
220-240V 50/60Hz

Zawiera źródło światła
tak

Moc oprawy [W]
26

Prąd wyjściowy [mA]
350

Rodzaj osprzętu
okablowanie przelotowe

Źródło światła
LED

**Maksymalna ilość opraw w
obwodzie dla bezpiecznika
10A (B)**
16

**Maksymalna ilość opraw w
obwodzie dla bezpiecznika
16A (B)**
26

Dane optyczne

Roszył światła
obrotowo-symetryczny

Sposób świecenia
bezpośredni

Klosz
akrylowy (PMMA)

Temperatura barwowa [K]
4000

CRI/Ra
≥80

Strumień oprawy [lm]
3200

Skuteczność [lm/W]
123

SVM
≤0,4

PstLM
≤1

Dane ogólne

Wypożyczenie dodatkowe
klipsy stal nierdzewna

Dostępne na zamówienie
DIM 1..10V, DALI

Uwagi
w celu zastosowania oprawy w
środowisku agresywnym,
wymagana jest konsultacja z
Wydziałem Technicznego
Przygotowania Produkcji LUG

Żywotność L80B10
50 000 h

Gwarancja
5 lat

W celu zastosowania oprawy w środowisku agresywnym, np. o zwiększonym stężeniu siarki, soli lub innych substancji agresywnych, wymagana jest konsultacja z Wydziałem Technicznego Przygotowania Produkcji LUG.

Tolerancja strumienia świetlnego +/- 10%.

Tolerancja mocy +/- 5%.

Strumień światła, rozkład natężenia światła i wydajność świetlna zostały zbadane według normy EN ISO 17025:2005 dla serii norm EN13032 oraz normy LM-79.

Aktualne dane produktu oraz Ogólne Warunki Gwarancji dostępne na naszej stronie www.lug.com.pl

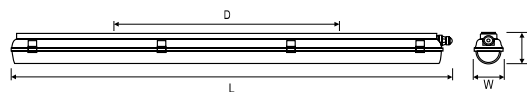
Szczegółowe informacje o strumieniach i mocach dla poszczególnych indeksów wskazane są na karcie katalogowej produktu.

Parametry w karcie katalogowej podawane są dla Ta=25°C.

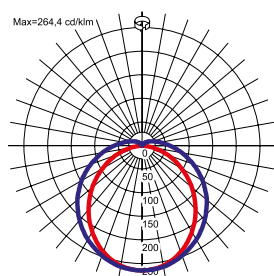
Tolerancja temperatury barwowej +/- 5%.

Wymiary

Wymiary [mm] LxWxHxD	Ilość na palecie	Ilość w opakowaniu	Masa netto [kg]
1299x85x92x700	152	1	2.1



Krzywe światłości



Sposób świecenia

