



91-202 Łódź
ul. Warecka 1
tel. 422547850
tel. 422547870
www.pokoj.com.pl

Karta Informacyjna

Odgałęźnik instalacyjny
NBD1-08-160A

PKWiU 27.12.40

KI-001

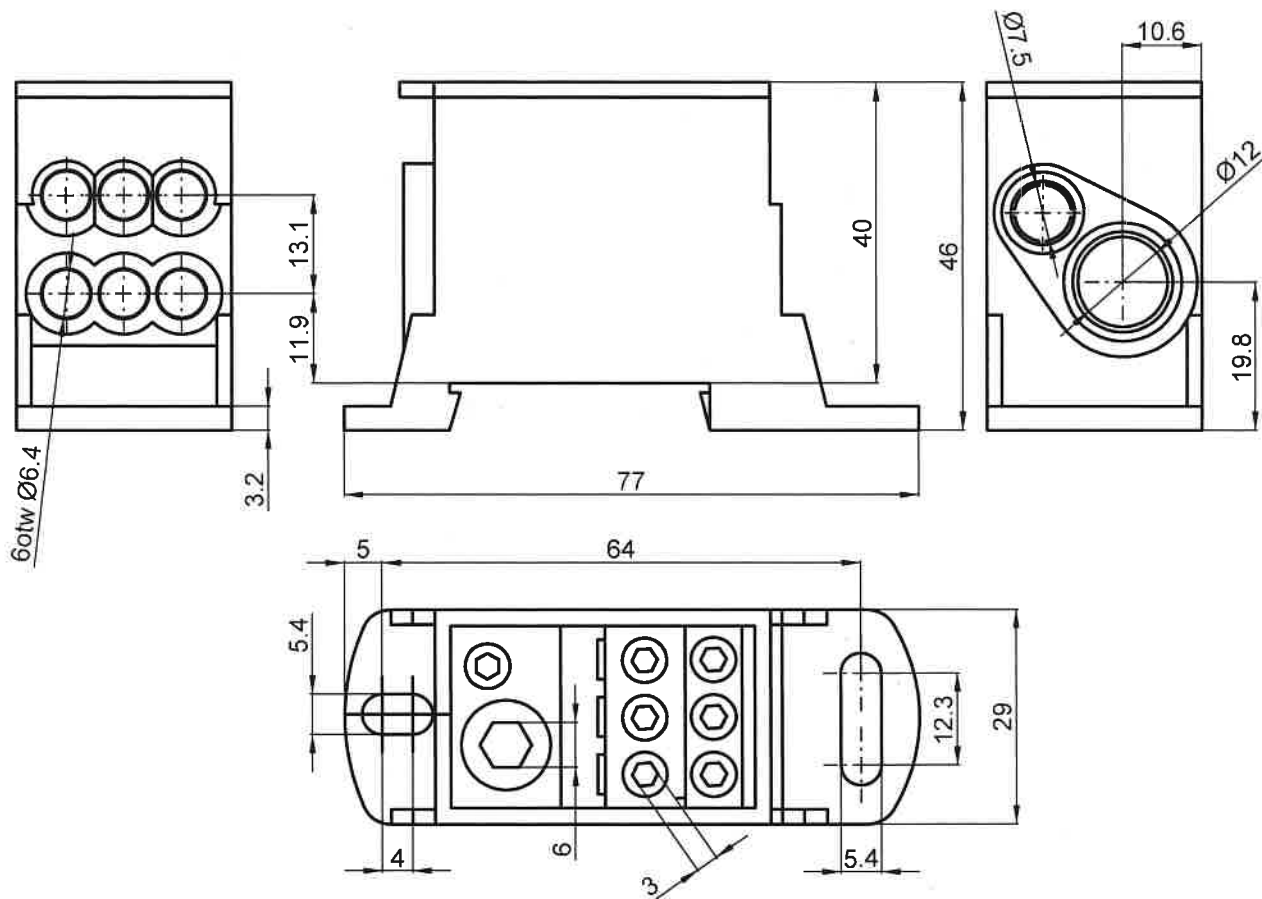
Nr
arkusza:
1

Ilość
arkuszy:
1

Edycja: 1

Modułowe bloki rozdzielczo-dystrybucyjne NBD przeznaczone są do montażu na szynach TS35 bądź na płaskim podłożu.

Stosowane są w obwodach niskiego napięcia do rozdzielania torów prądowych o różnym natężeniu. Zbudowane są z mosiężnych, gwintowanych zacisków przyłączeniowych (blok) umieszczonych w obudowie z tworzywa, zamkniętej półprzezroczystą pokrywą.



DANE ZNAMIONOWE

Liczba biegunów (sekcji)

Liczba zacisków - główny/odgałęźny

Zgodność z normą

Przyłączalność znamionowa dla zacisku: głównego/odgałęźnego

Zakres przyłączanych przewodów dla zacisku: głównego/odgałęźnego

- przewód sztywny

- przewód giętki

Napięcie znamionowe izolacji

Prąd znamionowy ciągły

Moment dokręcający zaciski - główny/odgałęźny

Długość odizolowania dla zacisku: głównego/odgałęźnego

Materiały:

- pokrywa

- korpus, zaczep krzywkowy

- szyna

- normalia

Zakres temperatur otoczenia

Stopień ochrony

Nr katalogowy / kolor korpusu (pokrywki) :

1

1 x 70 mm² / 6 x 16 mm²; 1 x 16 mm²

IEC 60947-7-1

70 / 16 mm²

10...70 / 2,5...16 mm²; 6...25 mm²

10...50 / 2,5...10 mm²; 6...16 mm²

1000 V

160 A

12 / 2,5 Nm

18 / 12 mm

poliwęglan transparentny

poliamid

mosiądz

stal (pokrycie: Zn5)

-25...+ 65 °C

IP20

B13-7128

8-szary (niebieska),

83 g / 1 szt

Masa 1 szt. / Pakowane po

WYPOSAŻENIE

- listwy montażowe

- trzymacze

TS35, TS35...Al

KU-1/35; KU-2/35