

220-240V
50/60 HzIK
04IP
20/40

Nowoczesna oprawa do sufitów modułowych na źródła światła LED.

DANE MECHANICZNE

Montaż: bezpośrednio na konstrukcji sufitu**Obudowa:** blacha stalowa malowana proszkowo**Kolor:** biały**Klosz:** pleksi opalowa (PLX)

DANE ELEKTRYCZNE

Sprawność zasilacza: >89%**Zasilanie:** 220-240V 50/60Hz**Zawiera źródło światła:** tak**Rodzaj osprzętu:** STANDARD, EASY CONNECT, DALI EASY CONNECT, WIELAND, EM 3h EASY CONNECT**Przylącze elektryczne:** przewód max 3x2,5 mm², przewód max 5x2,5 mm²

DANE OPTYCZNE

Rozsył światła: obrotowo-symetryczny**Sposób świecenia:** bezpośredni

DANE OGÓLNE

Żywotność (L80B10): 50 000 h**Zakres temperatury pracy:** 0°C ... +35°C**Gwarancja:** 3 lata**Zastosowanie:** ciągi komunikacyjne, sale konferencyjne

Kod	Zamiennik technologii konwencjonalnej [W]	Moc LED [W]	Moc oprawy [W]	Strumień LED [lm]	Strumień oprawy [lm]	Skuteczność [lm/W]	Temperatura barwowa [K]	CRI/ Ra	Certyfikat CNBOP	Certyfikat ENEC	Strumień w trybie awaryjnym [lm]
Rodzaj osprzętu: STANDARD											
300061.00021	3x14W (57W)	22	23	3450	2800	122	3000	≥80	nie	tak	-
300061.00001	3x14W (57W)	22	23	3600	2850	124	4000	≥80	nie	tak	-
300061.00022	4x14/18W (76W/96W)	32	36	4900	3900	108	3000	≥80	nie	tak	-
300061.00002	4x14/18W (76W/96W)	32	36	5150	3950	110	4000	≥80	nie	tak	-
Rodzaj osprzętu: EASY CONNECT											
300061.00067	3x14W (57W)	22	23	3450	2800	122	3000	≥80	nie	nie	-
300061.00068	3x14W (57W)	22	23	3600	2850	124	4000	≥80	nie	nie	-
300061.00069	4x14/18W (76W/96W)	32	36	4900	3900	108	3000	≥80	nie	nie	-
300061.00070	4x14/18W (76W/96W)	32	36	5150	3950	110	4000	≥80	nie	nie	-
Rodzaj osprzętu: DALI EASY CONNECT											
300061.00041	3x14W (57W)	22	23	3450	2800	122	3000	≥80	nie	nie	-
300061.00043	3x14W (57W)	22	23	3600	2850	124	4000	≥80	nie	nie	-
300061.00044	4x14/18W (76W/96W)	32	36	4900	3900	108	3000	≥80	nie	nie	-
300061.00042	4x14/18W (76W/96W)	32	36	5150	3950	110	4000	≥80	nie	nie	-
Rodzaj osprzętu: WIELAND											
300061.00025	3x14W (57W)	22	23	3450	2800	122	3000	≥80	nie	tak	-
300061.00005	3x14W (57W)	22	23	3600	2850	124	4000	≥80	nie	tak	-
300061.00026	4x14/18W (76W/96W)	32	36	4900	3900	108	3000	≥80	nie	tak	-
300061.00006	4x14/18W (76W/96W)	32	36	5150	3950	110	4000	≥80	nie	tak	-
Rodzaj osprzętu: EM 3h EASY CONNECT											
300061.00027B	3x14W (57W)	22	27	3450	2800	104	3000	≥80	nie	nie	330
300061.00007B	3x14W (57W)	22	27	3600	2850	106	4000	≥80	nie	nie	330
300061.00028B	4x14/18W (76W/96W)	32	40	4900	3900	98	3000	≥80	nie	nie	330
300061.00008B	4x14/18W (76W/96W)	32	40	5150	3950	99	4000	≥80	nie	nie	330

Tolerancja strumienia świetlnego +/- 10%.

Tolerancja mocy +/- 5%.

Strumień światła, rozkład natężenia światła i wydajność świetlna zostały zbadane według normy EN ISO 17025:2005 dla serii norm EN13032 oraz normy LM-79.

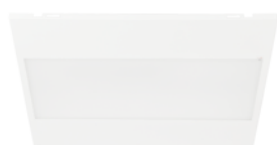
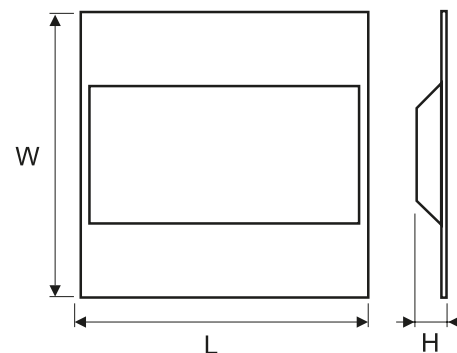
Aktualne dane produktu oraz Ogólne Warunki Gwarancji dostępne na naszej stronie www.lug.com.pl

Szczegółowe informacje o strumieniach i mocach dla poszczególnych indeksów wskazane są na karcie katalogowej produktu.

Parametry w karcie katalogowej podawane są dla Ta=25°C.

Kod	Wymiary [mm] L W H	Wymiary montażowe [mm] L W	Ilość na palecie	Ilość w opakowaniu	Masa netto [kg]
Rodzaj osprzętu: STANDARD					
300061.00021	595 595 60	600 600	50	1	3,1
300061.00001	595 595 60	600 600	50	1	3,1
300061.00022	595 595 60	600 600	50	1	3,1
300061.00002	595 595 60	600 600	50	1	3,1
Rodzaj osprzętu: EASY CONNECT					
300061.00067	595 595 60	600 600	50	1	3,3
300061.00068	595 595 60	600 600	50	1	3,3
300061.00069	595 595 60	600 600	50	1	3,3
300061.00070	595 595 60	600 600	50	1	3,3
Rodzaj osprzętu: DALI EASY CONNECT					
300061.00041	595 595 60	600 600	50	1	3,3
300061.00043	595 595 60	600 600	50	1	3,3
300061.00044	595 595 60	600 600	50	1	3,3
300061.00042	595 595 60	600 600	50	1	3,3
Rodzaj osprzętu: WIELAND					
300061.00025	595 595 60	600 600	50	1	3,3
300061.00005	595 595 60	600 600	50	1	3,3
300061.00026	595 595 60	600 600	50	1	3,3
300061.00006	595 595 60	600 600	50	1	4,0
Rodzaj osprzętu: EM 3h EASY CONNECT					
300061.00027B	595 595 60	600 600	50	1	4,0
300061.00007B	595 595 60	600 600	50	1	4,0
300061.00028B	595 595 60	600 600	50	1	4,0
300061.00008B	595 595 60	600 600	50	1	4,0

POZOSTAŁE ZDJĘCIA



AKCESORIA



150210.00605

Ramka g/k do montażu opraw p/t
595x595 (otwór montażowy 615x615)

300061.00080

Gniazdo WIELAND do zarobienia
3-polowe złącze żeńskie

KRZYWE ŚWIATŁOŚCI

300061.00021

Tolerancja strumienia świetlnego +/- 10%.

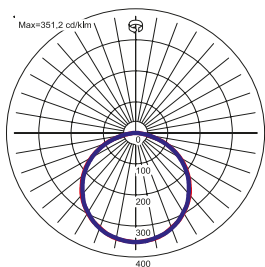
Tolerancja mocy +/- 5%.

Strumień światła, rozkład natężenia światła i wydajność świetlna zostały zbadane według normy EN ISO 17025:2005 dla serii norm EN13032 oraz normy LM-79.

Aktualne dane produktu oraz Ogólne Warunki Gwarancji dostępne na naszej stronie www.lug.com.pl

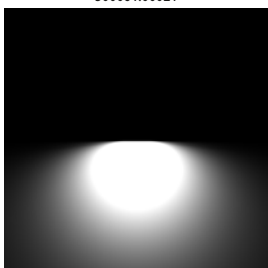
Szczegółowe informacje o strumieniach i mocach dla poszczególnych indeksów wskazane są na karcie katalogowej produktu.

Parametry w karcie katalogowej podawane są dla Ta=25°C.

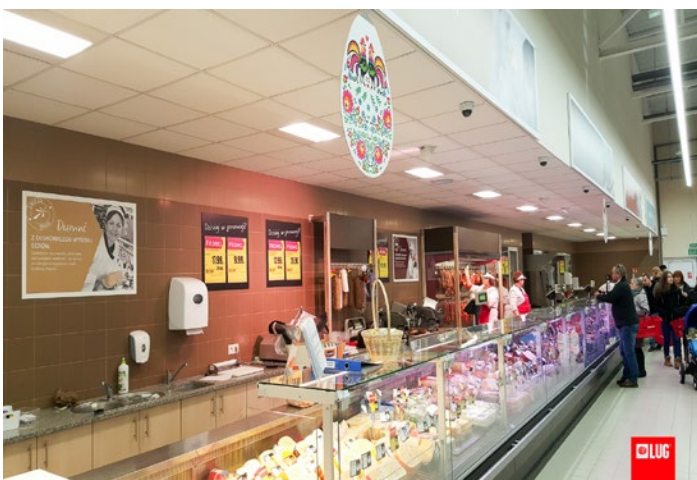


SPOSÓB ŚWIECENIA

300061.00021



PRZYKŁADOWE REALIZACJE



Supermarket Intermark, Czarnków, Polska

Tolerancja strumienia świetlnego +/- 10%.

Tolerancja mocy +/- 5%.

Strumień światła, rozkład natężenia światła i wydajność świetlna zostały zbadane według normy EN ISO 17025:2005 dla serii norm EN13032 oraz normy LM-79.

Aktualne dane produktu oraz Ogólne Warunki Gwarancji dostępne na naszej stronie www.lug.com.pl

Szczegółowe informacje o strumieniach i mocach dla poszczególnych indeksów wskazane są na karcie katalogowej produktu.

Parametry w karcie katalogowej podawane są dla Ta=25°C.