

220-240V
50/60 HzIP
20/40IK
03

300061.00229

LUGCLASSIC LB LED LOW UGR p/t 600x600
28W 3600lm 4000K biały

Nowoczesna oprawa podtynkowa do sufitów modułowych na źródła światła LED świecąca całą powierzchnią klosza. Posiadająca współczynnik oślnienia UGR<19

- Bezobsługowa eksploatacja
- Uniwersalny design
- Możliwość sterowania natężeniem oświetlenia


Dane mechaniczne
Montaż

bezpośrednio na konstrukcji
sufitu

Kolor oprawy

biały

Zakres temperatury pracy

[°C]

0 ... +40

RAL

9003

Obudowa

blacha stalowa malowana
proszkowo

Typ

600x600

Nie okrywać materiałem

termoizolacyjnym

tak

Klasyfikacja ogniowa klosza

TP(b), TP(a) dostępne na
zamówienie

Dane elektryczne
Przyłącze elektryczne

przewód max 2x1,5 mm²

Zasilanie

220-240V 50/60Hz

Zawiera źródło światła

tak

Moc oprawy [W]

28

Prąd wyjściowy [mA]

700

Rodzaj osprzętu

ED

Zamiennik technologii

konwencjonalnej [W]

4x14W T5 (76W)

Źródło światła

LED

Maksymalna ilość opraw w

obwodzie dla bezpiecznika

10A (B)

25

Maksymalna ilość opraw w

obwodzie dla bezpiecznika

16A (B)

40

Dane optyczne
Roszył światła

obrotowo-symetryczny

Sposób świecenia

bezpośredni

Klosz

pleksi mikropryzmatyczna
(MPRM)

Temperatura barwowa [K]

4000

Kąt świecenia

95°

CRI/Ra

≥80

UGR

<19

Strumień oprawy [lm]

3600

Skuteczność [lm/W]

129

SVM

≤0,4

PstLM

≤1

Dane ogólne
Dostępne na zamówienie

moduł awaryjny

Żywotność L80B10

100 000 h

Żywotność L90B10

30 000 h

Gwarancja

3 lata

Tolerancja strumienia świetlnego +/- 10%.

Tolerancja mocy +/- 5%.

Strumień światła, rozkład natężenia światła i wydajność świetlna zostały zbadane według normy EN ISO 17025:2005 dla serii norm EN13032 oraz normy LM-79.

Aktualne dane produktu oraz Ogólne Warunki Gwarancji dostępne na naszej stronie www.lug.com.pl

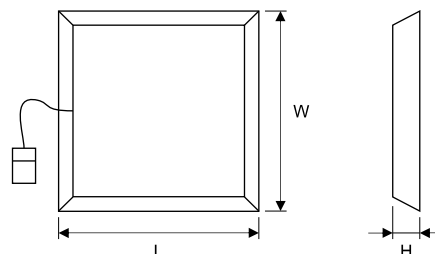
Szczegółowe informacje o strumieniach i mocach dla poszczególnych indeksów wskazane są na karcie katalogowej produktu.

Parametry w karcie katalogowej podawane są dla Ta=25°C.

Tolerancja temperatury barwowej +/- 5%.

Wymiary

Wymiary [mm] LxWxH	Wymiary montażowe [mm] LxW	Ilość na palecie	Ilość w opakowaniu	Masa netto [kg]
595x595x80	600x600	40	1	4.4

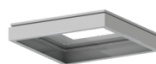


Akcesoria



150210.00605

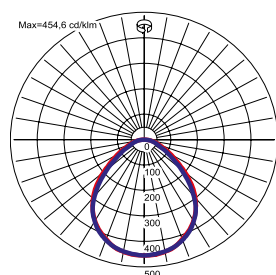
Ramka g/k do montażu
opraw p/t 595x595 (otwór
montażowy 615x615)



150231.00964

Ramka do montażu
natynkowego opraw
LUGCLASSIC LB LED p/t
595x595 (wymiar ramki:
635x635)

Krzywe światłości



Sposób świecenia

