

220-240V  
50/60 HzIK  
04IP  
20

Nowoczesna oprawa do sufitów modułowych na źródła światła LED.

## DANE MECHANICZNE

**Montaż:** bezpośrednio na konstrukcji sufitu  
**Obudowa:** blacha stalowa malowana proszkowo  
**Kolor:** biały

## DANE ELEKTRYCZNE

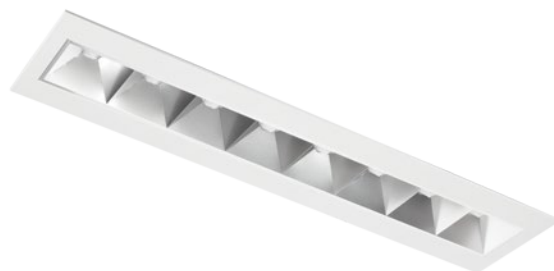
**Sprawność zasilacza:** >90%  
**Zasilanie:** 220-240V 50/60Hz  
**Zawiera źródło światła:** tak  
**Rodzaj osprzętu:** ED  
**Przyłącze elektryczne:** przewód max 3x2,5 mm<sup>2</sup>

## DANE OPTYCZNE

**Rozsył światła:** symetryczny  
**Sposób świecenia:** bezpośredni  
**Raster:** aluminiowy matowy, aluminiowy matowy biały  
**Żywotność (L80B10):** 50 000 h

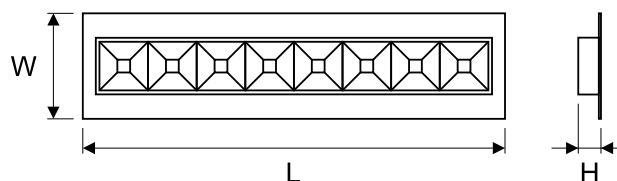
## DANE OGÓLNE

**Zakres temperatury pracy:** 0°C ... +35°C  
**Dostępne na zamówienie:** DALI  
**Gwarancja:** 3 lata  
**Zastosowanie:** biura, szpitale, laboratoria, supermarkety, sale lekcyjne, aule



Kod	Zamiennik technologii konwencjonalnej [W]	Moc oprawy [W]	Strumień oprawy [lm]	Skuteczność [lm/W]	Temperatura barwowa [K]	CRI/Ra	UGR
<b>Raster: aluminiowy matowy</b>							
300061.00145	2x28W (68W)	38	4100	108	3000	≥80	<17
300061.00146	2x28W (68W)	38	4200	111	4000	≥80	<17
<b>Raster: aluminiowy matowy biały</b>							
300061.00147	2x28W (68W)	38	4150	109	3000	≥80	<17
300061.00148	2x28W (68W)	38	4250	112	4000	≥80	<17

Kod	Wymiary [mm] L W H	Wymiary montażowe [mm] L W	Ilość na palecie	Ilość w opakowaniu
<b>Raster: aluminiowy matowy</b>				
300061.00145	1195 295 65	1200 300	44	1
300061.00146	1195 295 65	1200 300	44	1
<b>Raster: aluminiowy matowy biały</b>				
300061.00147	1195 295 65	1200 300	44	1
300061.00148	1195 295 65	1200 300	44	1



## POZOSTAŁE ZDJĘCIA



Tolerancja strumienia świetlnego +/- 10%.

Tolerancja mocy +/- 5%.

Strumień światła, rozkład natężenia światła i wydajność świetlna zostały zbadane według normy EN ISO 17025:2005 dla serii norm EN13032 oraz normy LM-79.

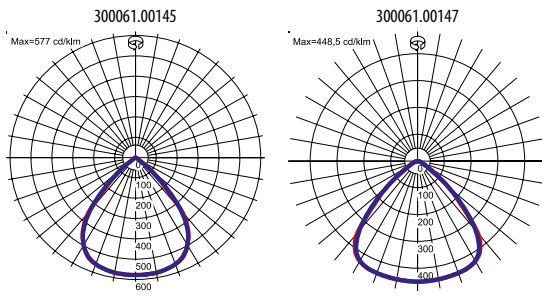
Aktualne dane produktu oraz Ogólne Warunki Gwarancji dostępne na naszej stronie [www.lug.com.pl](http://www.lug.com.pl)

Szczegółowe informacje o strumieniach i mocach dla poszczególnych indeksów wskazane są na karcie katalogowej produktu.

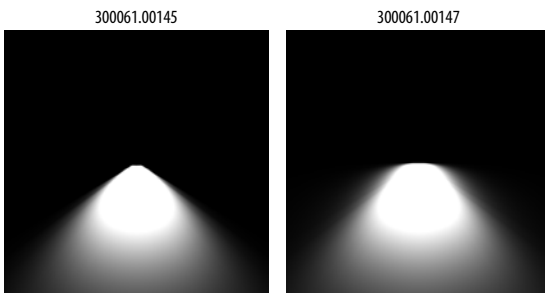
Parametry w karcie katalogowej podawane są dla Ta=25°C.

Tolerancja temperatury barwowej +/- 5%.

## KRZYWE ŚWIATŁOŚCI



## SPOSÓB ŚWIECENIA



Tolerancja strumienia świetlnego +/- 10%.

Tolerancja mocy +/- 5%.

Strumień światła, rozkład natężenia światła i wydajność świetlna zostały zbadane według normy EN ISO 17025:2005 dla serii norm EN13032 oraz normy LM-79.

Aktualne dane produktu oraz Ogólne Warunki Gwarancji dostępne na naszej stronie [www.lug.com.pl](http://www.lug.com.pl)

Szczegółowe informacje o strumieniach i mocach dla poszczególnych indeksów wskazane są na karcie katalogowej produktu.

Parametry w karcie katalogowej podawane są dla  $T_a = 25^{\circ}\text{C}$ .

Tolerancja temperatury barwowej +/- 5%.