



Automatyczny sterownik układów SZR do 2 jednofazowych źródeł zasilania, obudowa modułowa ATL100

Przeznaczenie produktu

Seria produktu

Charakterystyka ogólna

Liczba kontrolowanych źródeł zasilania	Nr.	2
Wyświetlacz		Nie
Możliwość rozbudowy		No

Zasilanie napięciem AC

Znamionowe napięcie zasilania AC	VAC	110...230
Zakres roboczego napięcia zasilania AC	VAC	80...300
Częstotliwość znamionowa	Hz	50/60
Robocza częstotliwość znamionowa	Hz	45...66
Maksymalny pobór mocy	VA	7

Wejścia napięciowe

Maksymalne znamionowe napięcie U_n		110...230VAC
Zakres pomiaru	V	80...300
Zakres częstotliwości	Hz	45...65

Metoda pomiaru

Rzeczywista wartość skuteczna (TRMS)

Impedancja wejść pomiarowych

fazowe

>8MΩ

Dokładność pomiaru		±0.25% f.s
--------------------	--	------------

Typ podłączenia		Jednofazowy
-----------------	--	-------------

Wejścia cyfrowe

Liczba wejść cyfrowych	Nr.	1 for rated voltage selection 110/230VAC
------------------------	-----	--

Wyjścia przekaźnikowe

Liczba wyjść przekaźnikowych	Nr.	3
------------------------------	-----	---

Układ zestyków

2 x 2NO (WYJŚCIE1, WYJŚCIE2) + 1 x 1NO (alarm)

Trwałość elektryczna

cycles

OUT1, OUT2: 10⁵ Alarm output: 10⁵

Trwałość mechaniczna

cycles

OUT1, OUT2: 1 x 10⁷ Alarm output: 2 x 10⁷

Warunki otoczenia

Temperatura

Temperatura pracy

min.	°C	-30
maks.	°C	+70

Temperatura składowania

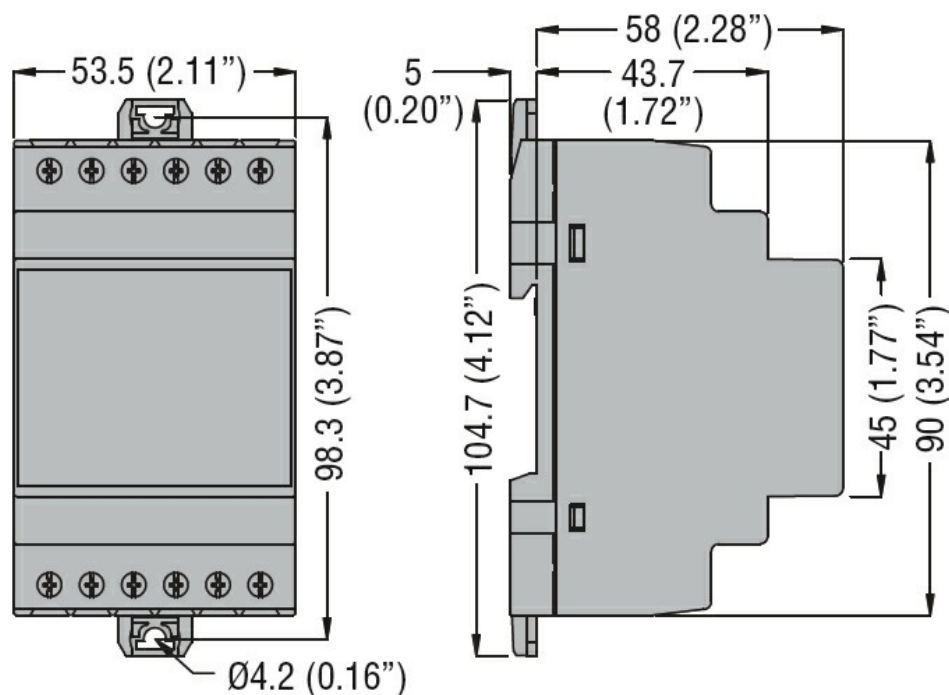
min.	°C	-30
maks.	°C	+80

Wilgotność względna	%	<80%
Maksymalny stopień zanieczyszczenia		2
Kategoria przepięciowa		3
Kategoria pomiarowa		III
Sekwencja klimatyczna		Z/ABDM (IEC/EN 60068-2-61)
Odporność na wstrząsy		15g (IEC/EN 60068-2-27)
Odporność na drgania		0.7g (IEC/EN 60068-2-6)

Obudowa

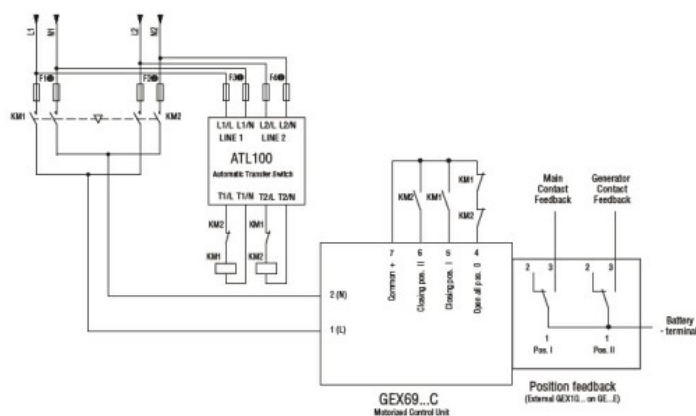
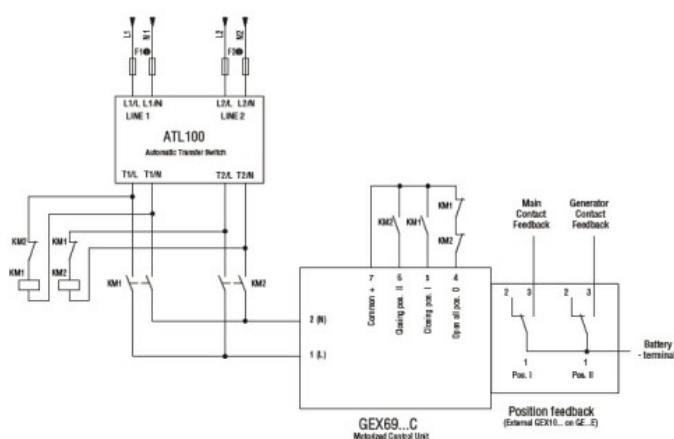
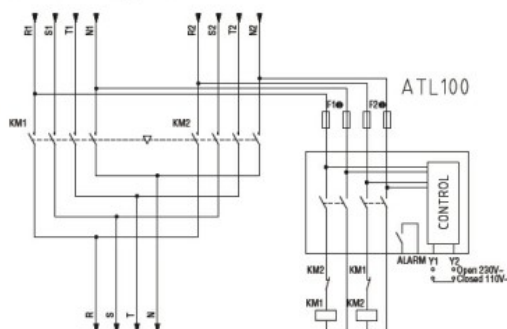
Wykonanie		Obudowa modułowa (3 moduły DIN 43880)
Materiał obudowy		Poliamid
Montaż obudowy		Szyna DIN 35 mm (IEC/EN 60715) lub śrubami przy użyciu klipsów
Stopień ochrony		Stopień ochrony IP40 z przodu, IP20 na zaciskach
Wymiary (szer. x dł. x gł.)	mm	53.5 x 104.7 x 63
Masa	g	300

Wymiary



Schemat połączeń elektrycznych

Connection diagrams



Certyfikaty i zgodność

Zgodność

IEC/EN 60947-1
IEC/EN 60947-6-1
IEC/EN 61000-6-2
IEC/EN 61000-6-3

Certyfikaty

EAC

Klasyfikacja ETIM

ETIM 8,0

EC000236 -
Jednostka
centralna
sterownika PLC