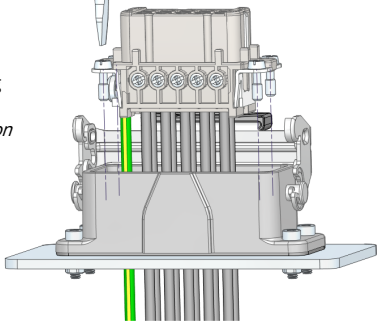


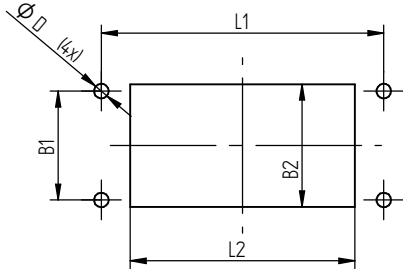


Siehe Montageanleitung  
für Einsatz  
See installation instruction  
for insert



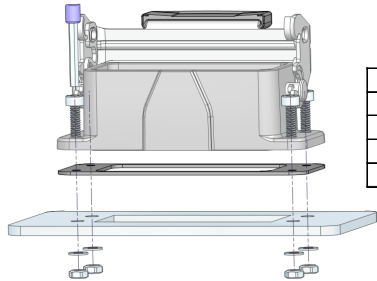
1

Montageausschnitt  
Panel cut-out



Gehäuse / Housing	L1 [mm]	L2 [mm]	B1 [mm]	B2 [mm]	Ø D [mm]
EPIC® H-A 10	70	57,5	17,5	24	3,6
EPIC® H-A 16	86	73,7	17,5	24	3,6
EPIC® H-A 32	92	74,2	42	48,4	4,3
EPIC® H-A 48	110	85,5	65	71	5,5

2



Gehäuse / Housing	ISO 4762	M [Nm]
EPIC® H-A 10	M3	1
EPIC® H-A 16	M3	1
EPIC® H-A 32	M4	2
EPIC® H-A 48	M5	2

**Sicherheitsinformationen / Safety informations:**

**ACHTUNG: NICHT UNTER LAST STECKEN ODER TRENNEN**  
**CAUTION: DO NOT DISCONNECT UNDER LOAD**  
**ATTENTION: NE PAS UTILISER POUR COUPER LE COURANT**

Gilt für folgende Gehäuse-Typen: / Valid for the following housing types:



EPIC® H-A 10 AG-LB  
EPIC® H-A 16 AG-LB

EPIC® H-A 10 AD-LB  
EPIC® H-A 16 AD-LB

EPIC® H-A 32 AG



EPIC® H-A 32 AD-BO



EPIC® H-A 48 AG

Die Bilder sind nicht maßstäblich und keine detailgetreuen Abbildungen der jeweiligen Produkte.  
Pictures are not to scale and do not represent detailed images of the respective products.