

Przeznaczenie produktu			Łączniki krzywkowe		
Seria produktu			GX16		
Charakterystyka ogólna					
Schemat przełączenia			67 - Przełącznik woltomierza, napięcia międzyfazowe (L-L)		
N° of elements			2		
Rodzaj montażu			U - wersja do montażu tablicowego z czarnym pokrętkiem		
Właściwości styków					
Znamionowe napięcie izolacji Ui			IEC/EN	V	690
			UL/CSA	V	600
Znamionowe napięcie udarowe Uimp				kV	6
Prąd cieplny umowny Ith			IEC/EN	A	16
			UL/CSA	A	12
Znamionowe napięcie robocze				V	440
Znamionowe napięcie udarowe				kV	4
Maksymalna wartość bezpiecznika (gG) do ochrony zwarciowej In			10 kA	A	16
			15 kA	A	16
			25 kA	A	16
Prąd udarowy wytrzymywany Icw			1 s	kA	250
Przewodność			10/5 mA/V		
Prąd roboczy Ie IEC/EN					
AC1/AC21A				A	16
AC15			110 V	A	10
			220/230 V	A	8
			380/400 V	A	4
			660/690 V	A	1.5
Znamionowa moc robocza w AC					
Trójfazowy AC-3			220/230 V	kW	3.5
			380/440 V	kW	4.5
			500/690 V	kW	5.5
Jednofazowy AC-3			110 V	kW	0.55
			220/230 V	kW	1.5
			380/440 V	kW	2.2
Trójfazowy AC23A			220/230 V	kW	3.7
			380/440 V	kW	6.5
			500/690 V	kW	7.5
Jednofazowy AC23A					

	110 V	kW	0.75
	220/230 V	kW	1.8
	380/440 V	kW	3
Znamionowy prąd roboczy w DC			
DC21A			
	48 V	A	16
	60 V	A	16
	110 V	A	4
	220 V	A	0.6
	440 V	A	0.25
DC23A (poła szeregowo)			
	24 V	A	16 (1)
	48 V	A	16 (2)
	60 V	A	16 (3)
	110 V	A	10 (3)
	220 V	A	7 (4)
DC13			
	24 V	A	16
	48 V	A	14
	60 V	A	10
	110 V	A	1
	220 V	A	0.4
	440 V	A	0.15
Rozproszenie mocy		W	0.6
Właściwości mechaniczne			
Zacisk śrubowy			3M
Moment obrotowy dokręcania zacisków maks.		Nm	0.5
Rozmiar przewodu			
AWG - Przewód sztywny			
	min.	AWG	20
	maks.	AWG	12
AWG - Przewód elastyczny			
	min.	AWG	20
	maks.	AWG	12
Przekrój przewodu (IEC) - Przewód elastyczny			
	min.	mm ²	0.5
	maks.	mm ²	2.5
Przekrój przewodu (IEC) - Przewód sztywny			
	min.	mm ²	0.5
	maks.	mm ²	2.5
Trwałość mechaniczna		cycles	1X10 ⁶
Dane techniczne UL			
Sterowanie bezpośrednie silnika (UL/CSA-DOL)			
dla trójfazowego silnika			
	120 V	HP	1.5
	240 V	HP	3
	480 V	HP	5
	600 V	HP	5
dla jednofazowego silnika			
	120 V	HP	0.75
	240 V	HP	1
Warunki otoczenia			
Temperatura			
Temperatura pracy			

min.	°C	-25
maks.	°C	+55

Temperatura składowania

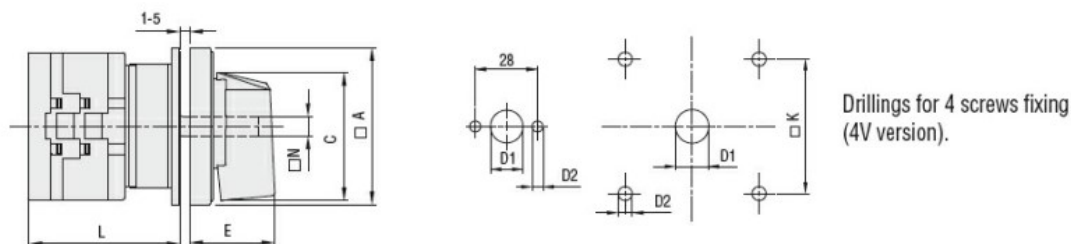
min.	°C	-40
maks.	°C	+70

Odporność i zabezpieczenie

Stopień ochrony IP od frontu IP65

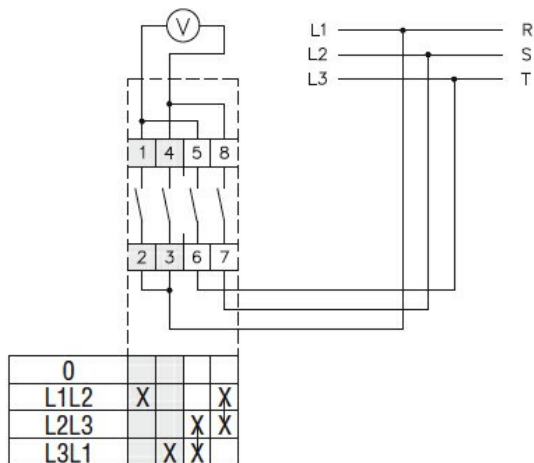
Stopień ochrony IP zacisków IP20

Wymiary



Series	Dimensions							L Number of elements											
	□A	C	ØD1	ØD2	E	□K	□N	1	2	3	4	5	6	7	8	9	10	11	12
GX16	48	39.5	12	5	26.5	36	6	43	51.5	60	68.5	77	85.5	94	102.5	111	119.5	128	136.5
GX20	48	39.5	12	5	26.5	36	6	43	51.5	60	68.5	77	85.5	94	102.5	111	119.5	128	136.5
GX32	65	53	14	5	34.5	48	7	51	63	75	85	99	111	123	135	147	159	171	183
GX40	65	53	14	5	34.5	48	7	51	63	75	85	99	111	123	135	147	159	171	183

Schemat połączeń elektrycznych



Certyfikaty i zgodność

Zgodność

CSA C22.2 n° 14

IEC/EN/BS 60947-1

IEC/EN/BS 60947-3

IEC/EN/BS 60947-5-1

IEC/EN/BS 61058-1

UL60947-4-1

Certyfikaty

cULus

EAC

Klasyfikacja ETIM

ETIM 8,0

EC001105 -
Rozłącznik