



F&F Filipowski sp.k., ul. Konstantynowska 79/81, 95-200 Pabianice, tel.: +48 (42) 214 90 37, e-mail: biuro@fif.com.pl, www.fif.com.pl



DMM-5T-2

Trójfazowy, wielofunkcyjny multimetr wyświetlacz LCD,

Index: DMM-5T-2

Wielofunkcyjny wskaźnik parametrów sieci. Jednofazowy i trójfazowy.

Posiada certyfikat zgodności z MID.

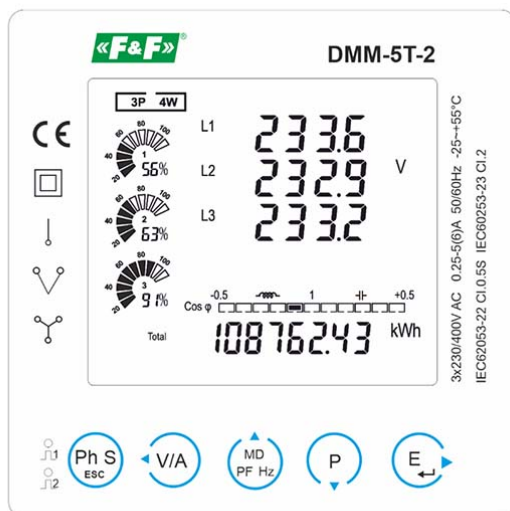


FUNKCJE I DZIAŁANIE

OPIS

Przeznaczenie

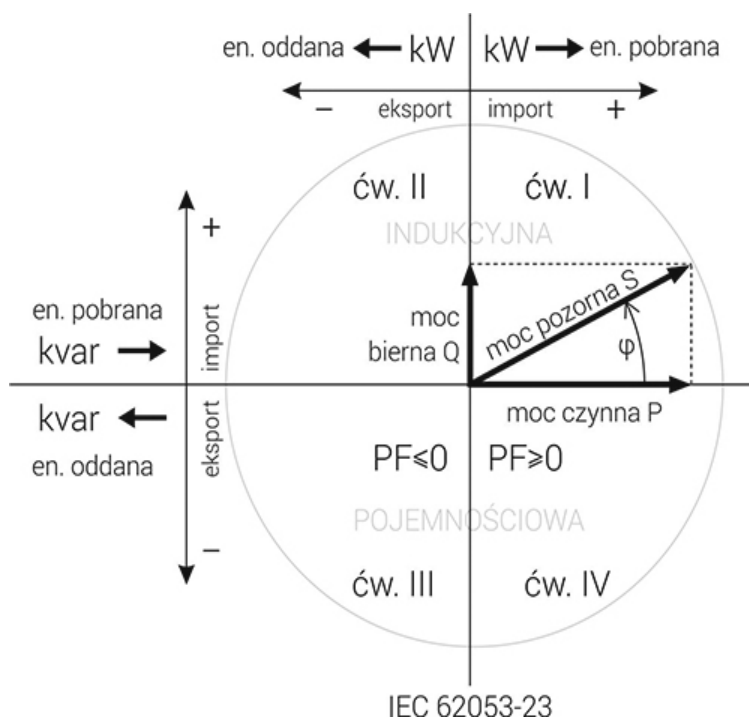
DMM-5T-2 to **wielofunkcyjny, uniwersalny wskaźnik tablicowy** 96x96 mm. Precyzyjnie monitoruje wszystkie istotne **parametry sieci elektrycznej** - włącznie z analizą kierunku przepływu energii i rozkładem harmonicznego napięcia i prądu. **Pracuje w układach do pomiaru bezpośredniego, półpośredniego oraz pośredniego**. Jest wyposażony w interfejs komunikacyjny Modbus RTU, co umożliwia zdalny odczyt mierzonych wartości.



Rys. 8) Widok panelu czołowego multimetru

Charakterystyka produktu

- Mierzone parametry:
 - napięcia i prądy fazowe,
 - napięcia międzyfazowe,
 - częstotliwość,
 - kolejność faz,
- moc czynna, bierna, pozorna,
- zapotrzebowanie na moc i prąd,
- współczynnik mocy,
- pełny, czterokwadrantowy pomiar energii (zarówno pobieranej jak i oddawanej do sieci)
- analiza rozkładu harmonicznych napięcia i prądu do 63-harmonicznej włącznie.
- Dokładność pomiarów:
 - energia czynna – klasa 0,5S,
 - napięcia, prąd, częstotliwość – 0.2 %,
 - moc czynna – 0,5 %,
 - moc bierna i pozorna – 1 %,
 - energia bierna – 2 %.
- Konfiguracja mierzonej sieci:
 - 3-fazowa, 4-przewodowa,
 - 3-fazowa, 3-przewodowa,
 - 1-fazowa, 2-przewodowa.
- Układ pomiarowy:
 - bezpośrednio (do 5 A),
 - półpośredni z wykorzystaniem przekładników prądowych,
 - pośredni z wykorzystaniem przekładników napięciowych i prądowych.
- Komunikacja:
 - interfejs RS485 i obsługa protokołu Modbus RTU,
 - dwa wyjścia impulsowe.
- Wyświetlacz LCD:
 - podświetlany wielofunkcyjny wyświetlacz LCD,
 - wskaźnik współczynnika mocy,
 - bargraf do czytelnego zobrazowania poziomu obciążenia.
- Rozmiar obudowy:
 - 96 x 96 x 62 mm.



DANE TECHNICZNE

Liczba kanałów wejść napięciowych	3
Liczba kanałów wejść prądowych	3
Pomiar harmonicznych	Nie
Współczynnik mocy	Tak
Moc czynna	Tak
Moc bierna	Tak
Moc pozorna	Tak
Kąt fazowy (cos φ)	Tak
Moc/praca	Tak
Złącze (interfejs)	Tak
Pamięć wartości mierzonej	Nie
Zakres pomiarowy napięcia AC bezpośrednio	0-400 V
Wskaźnik	Cyfrowy
Pomiar prądu	Bezpośredni pomiar prądu
Zasilanie	Akumulator/sieć

Instrukcja

Deklaracja Reach

Deklaracja RoHS