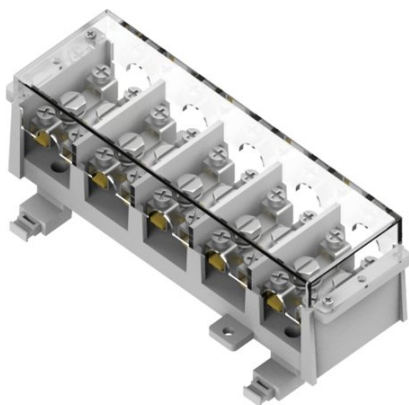


**LISTWY ZACISKOWE PRĄDOWE LZG listwa prądowa LZG na szynę TH + pokrywka**

**R739588**



**WERSJA MATERIAŁOWA:**

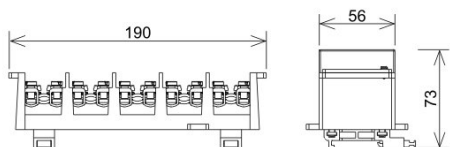
tworzywo/mosiądz

**OPIS:**

Listwa prądowa pięciorowa odgałęźna do połączeń przewodów w rozdzielnicach, puszkach. Montaż na szynę TH.

**Produkt zgodny z normą:**

PN-EN – 60998-2-1



<b>symbol</b> typ	<b>R739588</b> LZG3504
<b>ilość x przekrój podłączeń</b>	5 x 35 mm <sup>2</sup> 20 x 16 mm <sup>2</sup>
<b>napięcie izolacji [V]</b>	650
<b>kolor podstawy</b>	szary
<b>wersja materiałowa</b>	tworzywo/mosiądz



**AN-KOM 2 Sp. z o.o.**  
Inwałd, ul. ks. Władysława  
Bukowińskiego 15  
34-120 Andrychów



**an-kom.pl**  
**biuro@an-kom.pl**



tel./fax  
**+48 33 875 18 11**  
**+48 33 870 60 88**