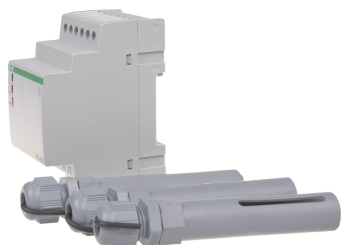




F&F Filipowski sp.k., ul. Konstantynowska 79/81, 95-200 Pabianice, tel.: +48 (42) 214 90 37, e-mail: biuro@fif.com.pl, www.fif.com.pl



PZ-829

Przełącznik przełania do kontroli poziomu cieczy, dwustanowy 16A, 230VAC

Index: PZ-829

- dwustanowy (min/max),
- z fabryczną stałą nastawą czułości,
- 3x sonda PZ 2.

Przełącznik PZ-829 wykrywa ciecze przewodzące prąd elektryczny na poziomach zamontowania sond zasilania.

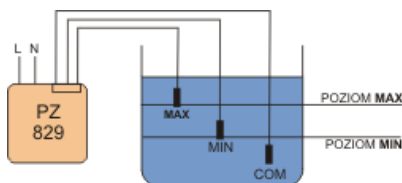
Utrzymuje stany minimum i maksimum kontrolowanej cieczy w zakresie wyznaczonym przez użytkownika.



FUNKCJE I DZIAŁANIE

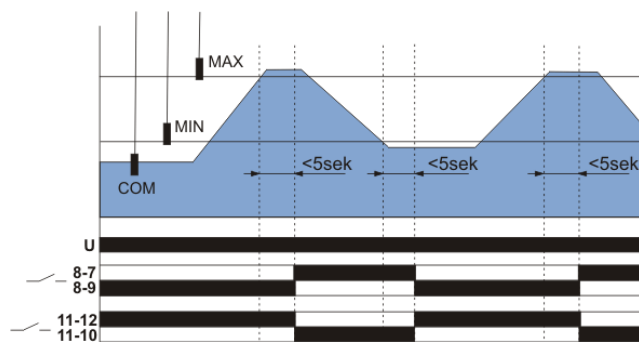
OPIS

UWAGA - nie nadaje się do pomiaru poziomu wody deszczowej. Jeżeli szukasz przełącznika do pomiaru poziomu wody deszczowej zalecamy [PZ-829 RC-WD](#)



Działanie

Po spadku poziomu cieczy do stanu MIN (tj. rozwarte elektrody MIN i COM) styk MIN zostanie przełączony w pozycję 11-12; styk MAX pozostaje w pozycji 8-9. Po osiągnięciu stanu MAX (zwarte elektrody MAX i COM) styk przełącznika MIN zostaje przełączony w pozycję 11-10, a styk MAX w pozycję 8-7.



Sposób podłączenia sond

Sondy elektrodowe (3 szt.) podłączane przewodem o maksymalnej długości 100 m.

Uwaga!

Zaciski 4-5-6 są separowane od sieci.



[Przełącznik w komplecie z sondą PZ2](#)

DANE TECHNICZNE

Z odłączalnymi zaciskami	Nie
Liczba wejść dla elektrod	3
Kaskadowość	Nie
Regulowana wartość nastawy czułości	Nie
Liczba styków przełącznych	2
Rodzaj połączenia elektrycznego	Połączenie śrubowe
Fizyczna zasada pomiaru	Przewodność
Napięcie zasilające dla AC 50 Hz	230-230 V
Maksymalna dozwolona zwłoka czasowa zadziałania	5 s
Napięcie pracy dla AC 50 Hz	230-230 V
Znamionowy prąd załączania	16 A
Szerokość	52,5 mm

Wysokość	90 mm
Głębokość	60 mm
Rodzaj napięcia zasilającego	AC
Rodzaj napięcia zasilania	AC

Instrukcja

Deklaracja Reach

Deklaracja RoHS