



Przeznaczenie produktu

Seria produktu

Liczba pól

Typ napięcia roboczego

Rozłącznik
izolacyjny
GE
Nr. 3
AC

Właściwości styków

Prąd roboczy termiczny umowny I _{th} , IEC	A	250
Znamionowe napięcie izolacji U _i IEC/EN	V	1000
Znamionowe napięcie udarowe U _{imp}	kV	8

Znamionowy prąd roboczy I_e

AC21A

400 V	A	250
500 V	A	250
690 V	A	200

AC22A

400 V	A	250
500 V	A	250
690 V	A	160

AC23A

400 V	A	250
500 V	A	200
690 V	A	160

Rozproszenie mocy na pole maks.	W	2.5
---------------------------------	---	-----

Znamionowa moc robocza AC23A

400 V	kW	138
690 V	kW	153

Znamionowy prąd krótkotrwały wytrzymywany (1s) I _{cw} (rms)	kA	12
--	----	----

Znamionowy prąd zwarciovowy (rms)	kA	100
-----------------------------------	----	-----

Wkładka bezpiecznikowa	Class/A	gG250
------------------------	---------	-------

Zdolność załączania AC23A 400 V	A	2500
---------------------------------	---	------

Zdolność wyłączania AC 23 A 400 V	A	2000
-----------------------------------	---	------

Trwałość mechaniczna	cycles	20000
----------------------	--------	-------

Trwałość elektryczna AC21A	cycles	1000 (AC23A 400V)
----------------------------	--------	-------------------

Właściwości mechaniczne

Pozycja montażowa

normalna	Płaszczyzna pionowa
dozwolona	Dowolna

Montaż	Śruba
--------	-------

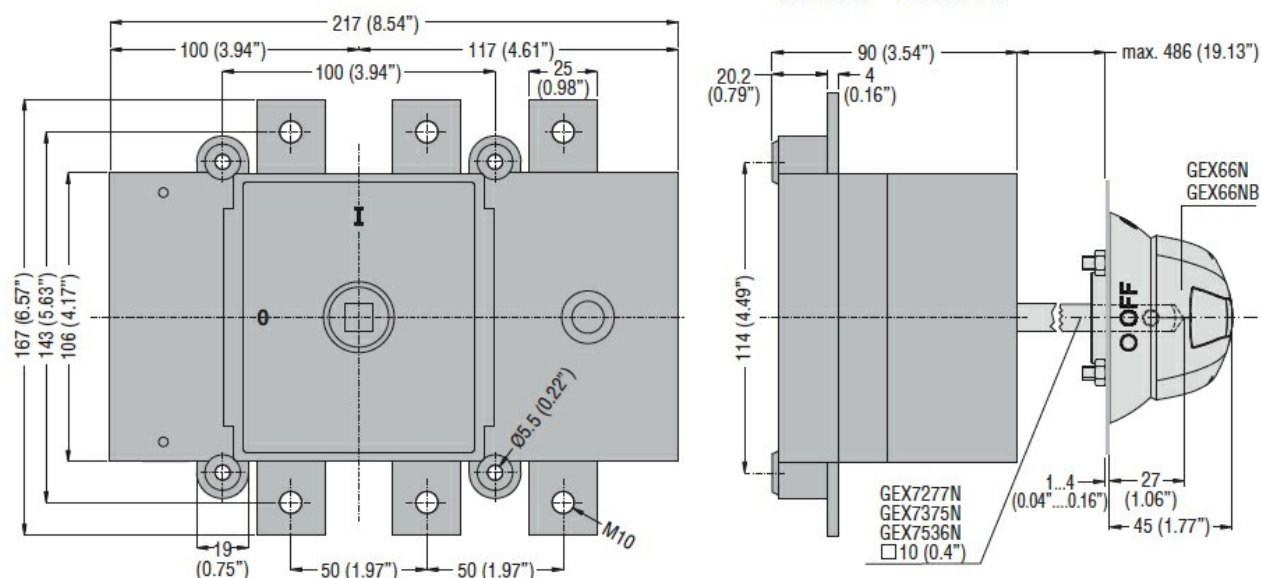
Zaciski	
---------	--

Typ zacisków	Szyna
Zacisk śrubowy	M10

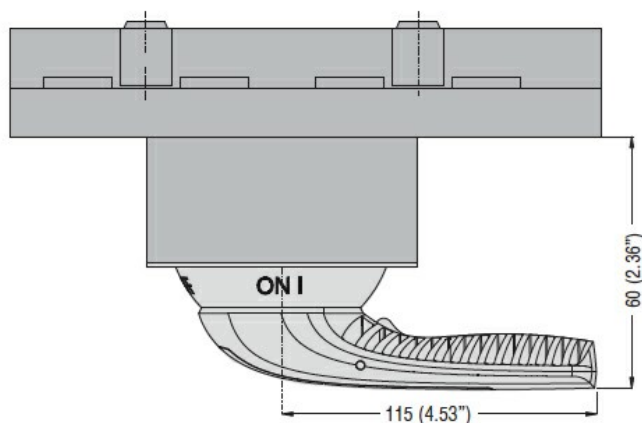
Moment obrotowy dokręcania zacisków	maks.	Nm	18
-------------------------------------	-------	----	----

	maks.	lbin	10
Wymiary mostka łączeniowego maks.			25x4
Warunki otoczenia			
Temperatura pracy			
	min.	°C	-25
	maks.	°C	55
Temperatura składowania			
	min.	°C	-40
	maks.	°C	70
Maks. wysokość		m	3000
Odporność i zabezpieczenie			
Stopień ochrony IP od frontu			IP20
Stopień zanieczyszczenia			3
Wymiary			

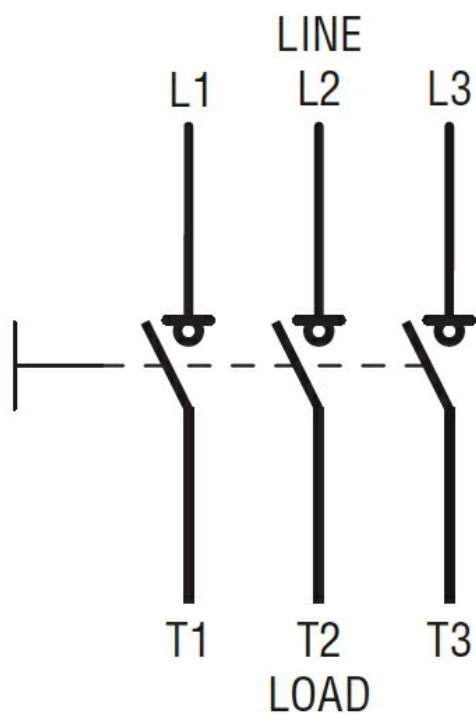
Door coupling version with handle
GEX66N - GEX66NB



Direct operating version with handle
GEX66ND



Schemat połączeń elektrycznych



Certyfikaty i zgodność

Zgodność

IEC/EN 60947-1

IEC/EN 60947-3

Certyfikaty

EAC

Klasyfikacja ETIM

ETIM 8,0

EC000216 -
Rozłącznik
izolacyjny