

DGZ1ZUSB2CA.01/.. TGZ1ZUSB2CA.01/.. TGSZ1ZUSB2CA.01..  
CGSZ1ZUSB2CA.01/..

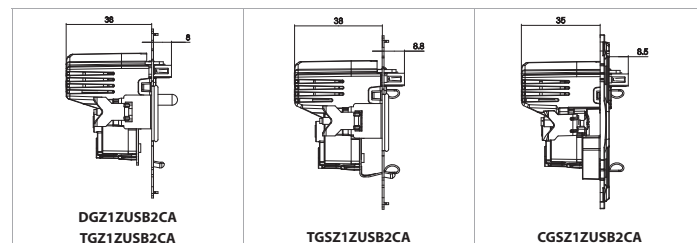
## PL GNIAZDO Z ŁADOWARKĄ USB C+A EN SOCKET OUTLET + CHARRGER USB C+A UA РОЗЕТКА + ЗАР. ПРИСТР. USB C+A

! Przed zainstalowaniem wyłączyć bezpieczniki instalacji domowej.  
Switch off household electrical fuses before installation.  
Перед установкою відключити побутові електроприлади.

! Podłączenie powinna wykonywać osoba posiadająca odpowiednie kwalifikacje.  
Installation should be carried out by a qualified person.  
Підключення має виконати особа, яка має відповідну кваліфікацію.

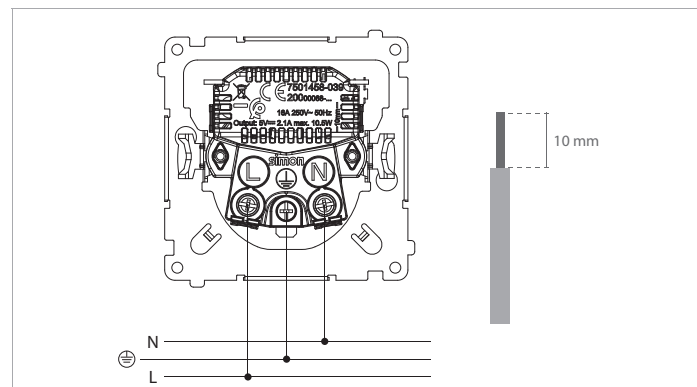
### DANE TECHNICZNE / TECHNICAL DATA / ТЕХНІЧНІ ДАНІ

USB INPUT		IP20	
230 V ±10% 50 Hz	 16A / 250V~		USB C+A 5,0 VDC 2,1A 10,5W USB C/A 5,0 VDC 2,1A 10,5W
 35°C 0°C	 max 90% HR		 Φ = 60 mm Φ = 68 mm

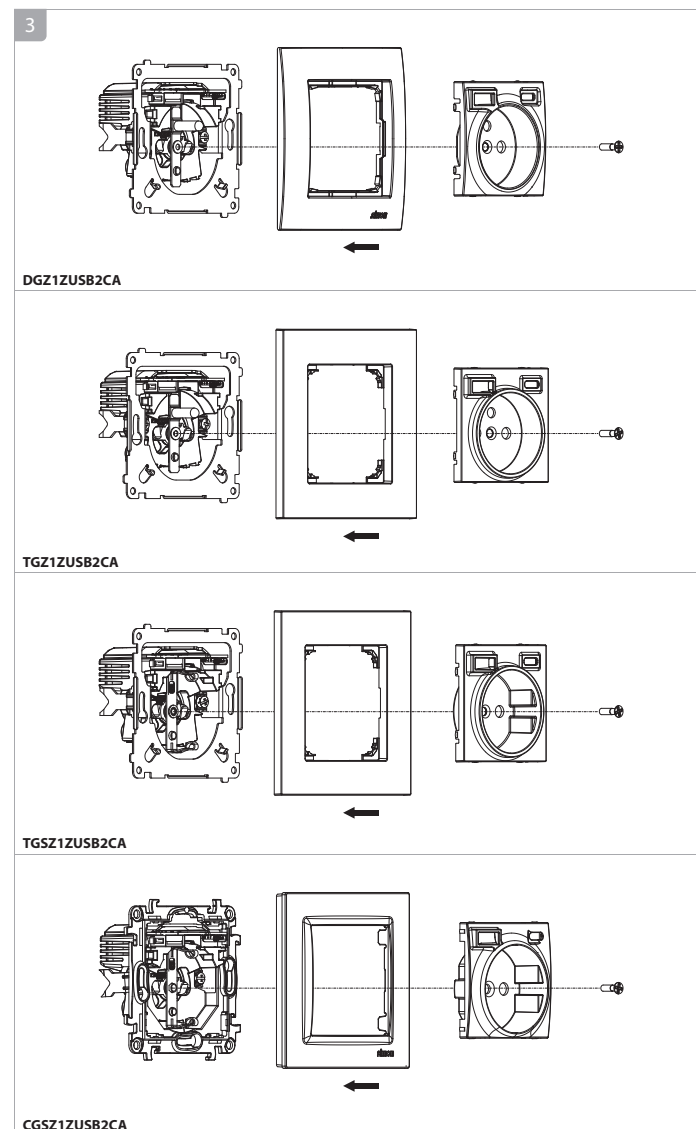
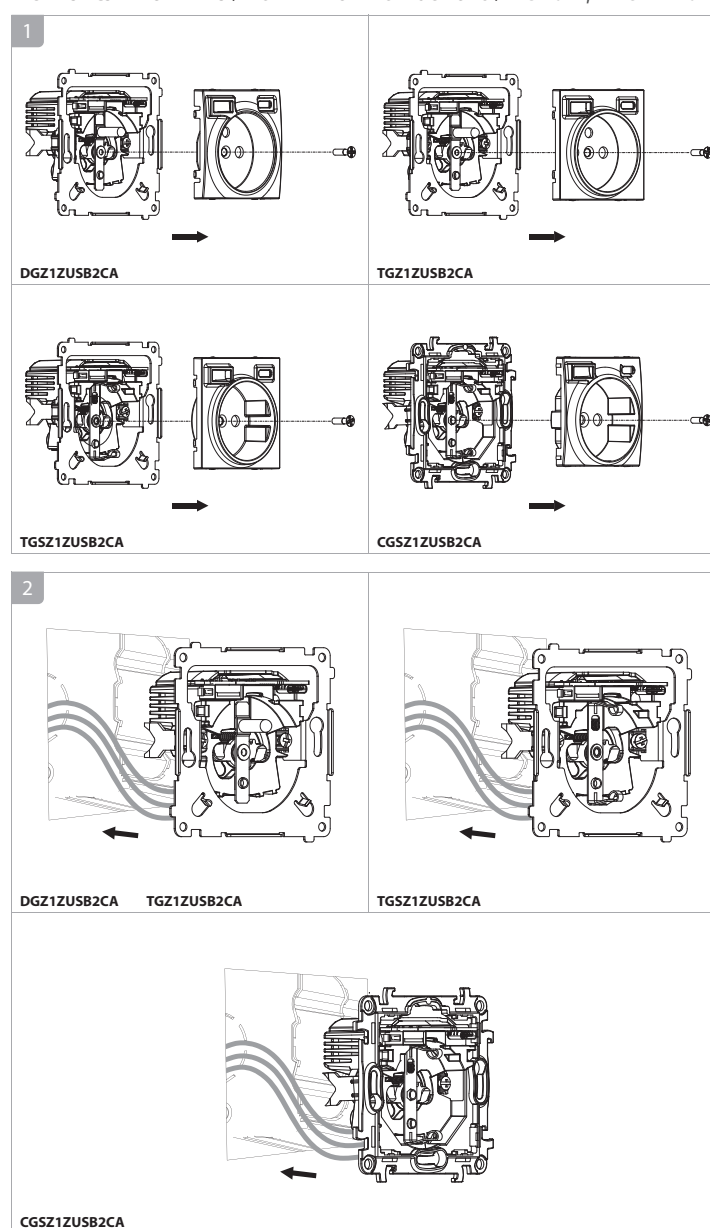


! Długość podłączonego kabla USB nie może przekraczać 3 m.  
Max. length of connected USB cable - 3 mtr.  
Довжина підключеного USB-кабелю не повинна перевищувати 3м.

Podłączenie do instalacji elektrycznej / Connection to the electrical installation /  
Підключення до електричної мережі



### INSTRUKCJA MONTAŻU / INSTALLATION INSTRUCTIONS / ІНСТРУКЦІЯ МОНТАЖУ



**WARUNKI GWARANCJI / WARRANTY / ГАРАНТІЯ** 1. Spółka KONTAKT-SIMON S.A. z siedzibą w Czechowicach - Dziedzicach ul. Bestwińska 21, udziela na niniejszy wyrób 24 miesiące gwarancji, licząc od daty sprzedaży. 2. Gwarancja jest udzielana tylko na terytorium Rzeczypospolitej Polskiej i na tym terytorium może być realizowana. 3. Gwarancji udziela się na sprawne działanie produktu. 4. Gwarancją nie są objęte uszkodzenia i wady powstałe na skutek niewłaściwego użytkowania. 5. Podstawą realizacji uprawnień z tytułu udzielonej gwarancji jest dowód zakupu produktu z danymi sprzedawcy i datą sprzedaży. 6. Kupującemu przysługuje prawo bezpłatnej naprawy, a gdy naprawa jest niemożliwa, wymiany niesprawnego elementu lub wyrobu na taki sam lub równorzędny w przypadku zaprzestania produkcji reklamowanego elementu przez KONTAKT-SIMON S.A. 7. Czas odpowiedzi na reklamację: 14 dni, od dnia jej otrzymania. Czas realizacji: 30 dni od dnia dostarczenia wadliwego produktu do Producenta. W przypadku braku zgodności rzeczy sprzedanej z umową kupującemu z mocy prawa przysługują środki ochrony prawnej ze strony i na koszt sprzedawcy oraz, że gwarancja nie ma wpływu na te środki ochrony prawnej. Więcej informacji znajdziesz na stronie: <https://kontakt-simon.com/support/warranty>. EN Importer grants the product guarantee. UA Гарантію на продукцію надає імпортер.

**PL** Znak przekreślonego kosza jest symbolem selektywnego zbierania i oznacza, że produktu nie należy wyrzucać razem ze zwykłymi odpadami domowymi. Prawidłowa utylizacja produktu pozwala uniknąć niekorzystnego wpływu na środowisko i zdrowie ludzi, który może mieć miejsce w przypadku nieprawidłowego usuwania produktu. Produkt należy przekazać do odpowiedniego punktu, który zajmuje się zbieraniem i recyklingiem urządzeń elektrycznych i elektronicznych. Szczegółowe informacje są dostępne u dostawców i dystrybutorów. Urządzenie jest zbudowane z materiałów, które mogą być poddane ponownemu przetworzeniu lub recyklingowi. Rola gospodarstw domowych jest odpowiednie postępowanie z użytym sprzętem elektrycznym i elektronicznym. EN The crossed-out bin symbol is a symbol of selective collection and means that the product should not be disposed of with the normal household waste. By ensuring this product is disposed of properly, you will help prevent potential negative consequences for the environment and human health, which could otherwise arise from inappropriate disposal of this product. The product should be taken to the appropriate point that deals with the collection and recycling of electrical and electronic equipment. Detailed information is available from suppliers and distributors. The device is made of materials that can be reprocessed or recycled. The role of households is to properly manage waste from electrical and electronic equipment. UA Перекреслений знак сміттєвого бака на колесах – це символ селективного збирання. Він означає, що продукт не можна утилізувати разом зі звичайними побутовими відходами. Правильна утилізація виробу дозволяє запобігти негативному впливу на навколишнє середовище та здоров'я людини, який може виникнути в разі неправильної утилізації. Віднесіть виріб до відповідного центру збирання та утилізації електричного та електронного обладнання. Детальну інформацію можна отримати у постачальників та дистриб'юторів. Прилад виготовлено з матеріалів, які можуть бути перероблені або повторно використані. Утилізація відпрацьованого електричного та електронного обладнання – завдання домашніх господарств.

DGZ1ZUSB2CA.01../.. TGZ1ZUSB2CA.01../.. TGSZ1ZUSB2CA.01../..  
CGSZ1ZUSB2CA.01../..

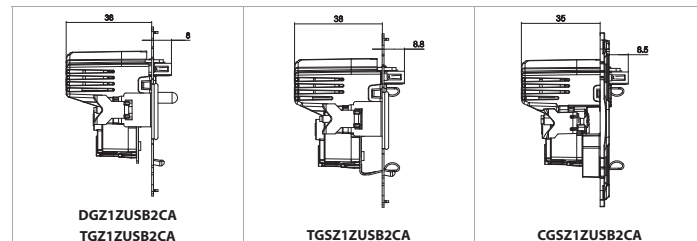
## CZ ZÁSUVKA A NABÍJEČKA USB C+A SK ZÁSUVKA A NABÍJAČKA USB C+A HU SOCKET TELEFOGLALÓ USB C+A

! Před instalováním vypněte pojistky domácích rozvodů.  
Pred inštalovaním vypnite poistky domácich rozvodov.  
Перед установкою відключіть побутові електропобіжники.

! Připojení musí provádět osoba disponující odpovídající kvalifikací.  
Pripojenie musí robiť osoba disponujúca zodpovedajúcou kvalifikáciou.  
Установка повинна виконуватися кваліфікованим персоналом.

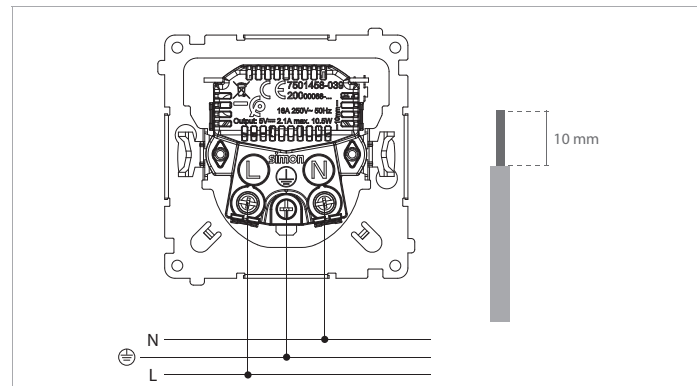
### TECHNICKÉ ÚDAJE / TECHNICKÉ ÚDAJE / MŰSZAKI ADATOK

USB INPUT <b>230 V</b> ±10% 50 Hz	 <b>16A / 250V~</b>	<b>IP20</b>	 USB C+A 5,0 VDC 2,1A 10,5W USB C/A 5,0 VDC 2,1A 10,5W
 <b>35°C</b> 0°C	 max 90% HR		 Ø = 60 mm Ø = 68 mm

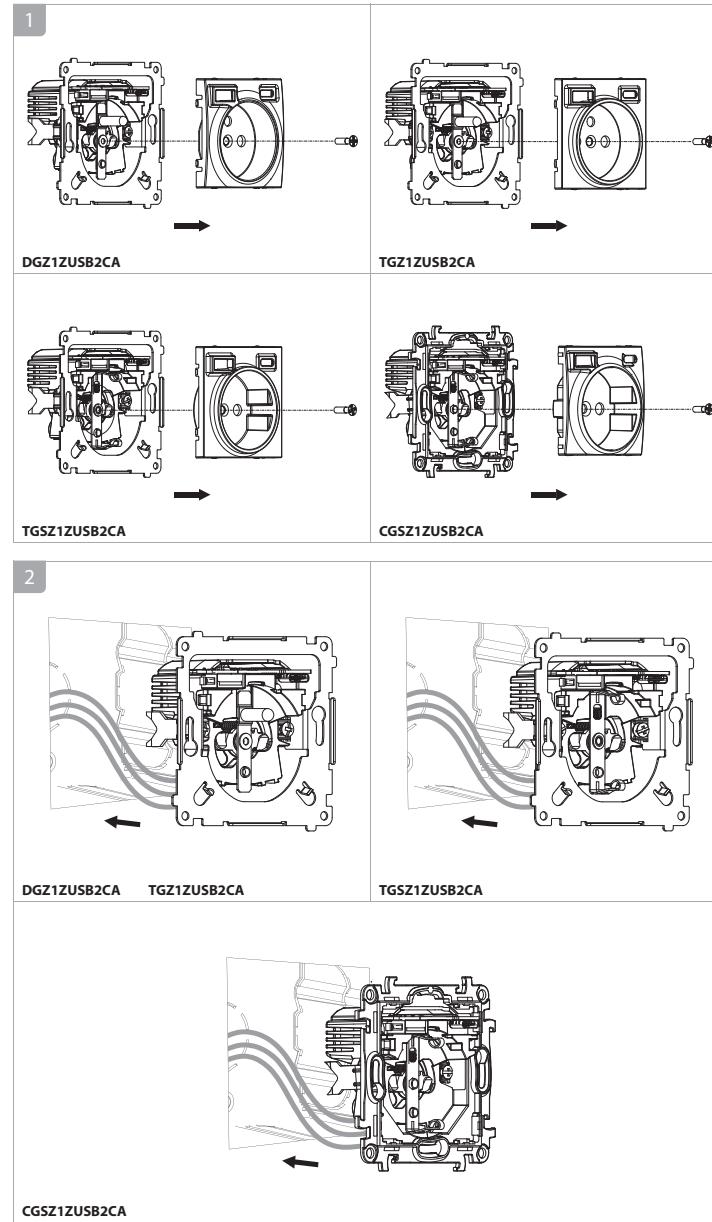


! Max. délka připojeného USB kabelu - 3m.  
Max. dĺžka pripojeného USB kábla - 3m.  
A csatlakoztatott USB-kábel hossza nem haladhatja meg a 3 m.

Připojení k elektroinstalaci / Pripojenie k elektroinštalácii /  
Csatlakozás az elektromos rendszerhez



### MONTÁŽNÍ NÁVOD / MONTÁŽNY NÁVOD / TELEPÍTÉSI ÚTMUTATÓ



### ZÁRUČNÍ PODMÍNKY / ZÁRUČNÉ PODMIENKY / GARANCIA FELTÉTELEI

CZ Záruku prodáváného výrobku poskytuje dovozce.

SK Záruku predáváného výrobku poskytuje dovozca.

HU Az importőr termékgaranciát vállal.



CZ Symbol přeškrtnutého koše je symbolem tříděného sběru a znamená, že výrobek by se neměl vyhazovat společně s běžným odpadem z domácnosti. Správná likvidace výrobku umožňuje vyhnout se negativnímu vlivu na životní prostředí a lidské zdraví, k němuž může dojít v případě nesprávného odstraňování výrobku. Výrobek přejděte na příslušné místo, které se věnuje sběru a recyklaci elektrických a elektronických zařízení. Podrobné informace drobné informace jsou dostupné u dodavatelů a distributorů. Zařízení je zkonstruováno z materiálů, které lze znovu zpracovat nebo recyklovat. Rolí domácnosti je zodpovědné zacházení s vysloužilými elektrickými a elektronickými zařízeními. SK Symbol přeškrtnutého koša je symbolom separovaného zberu a znamená, že výrobok by sa nemal vyhazovať spolu s bežným domovým odpadom. Správnu likvidáciu výrobku sa zabráni negatívnym vplyvom na životné prostredie a ľudské zdravie, ktoré môžu nastať pri nesprávnej likvidácii výrobku. Odneste výrobok na vhodné miesto, kde sa zbierajú a recyklujú elektrické a elektronické zariadenia. Podrobné informácie sú k dispozícii u dodávateľov a distribútorov. Zariadenie je vyrobené z materiálov, ktoré možno opätovne spracovať alebo recyklovať. Úlohou domácnosti je zodpovedne zaobchádzať s vyradenými elektrickými a elektronickými zariadeniami. HU Az áthúzott kuka szimbólum a szelektív gyűjtés jelképe, és azt jelenti, hogy a terméket nem szabad a normál háztartási hulladékkal hulladékkal együtt kidobni. Azzal, hogy gondoskodik a termék megfelelő ártalmatlanításáról, segít megelőzni a környezetre és az emberi egészségre gyakorolt lehetséges negatív következményeket, amelyek egyébként a termék nem megfelelő ártalmatlanításából adódhatnak. A ter méket az elektromos és elektronikus berendezések begyűjtésével és újrahasznosításával foglalkozó helyre kell vinni. Részletes információ a beszállítóktól és forgalmazóktól kapható. A készülék olyan anyagokból készül, amelyek újrafeldolgozhatók vagy újrahasznosíthatók. A háztartások feladata az elektromos és elektronikus berendezésekből származó hulladék megfelelő kezelése.