

52104450	DATENBLATT	
Gültig ab: 24.11.2023	SKINDICHT® ME-M	

SKINDICHT® ME-M Erweiterungen ermöglichen den Einsatz von Kabelverschraubungen deren Außengewinde größer sind als vorhandene Gewindebohrungen an Maschinen, Geräten und Gehäusen.



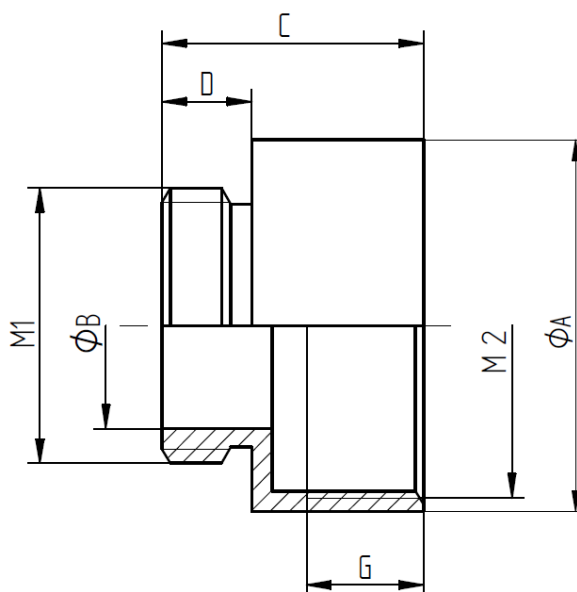
Technische Merkmale:

Material	Messing, vernickelt Messing Bleifrei, vernickelt
Außengewinde	M12x1,5 bis M63x1,5 nach EN 60423
Innengewinde	M16x1,5 bis M75x1,5 nach EN 60423
Temperaturbereich	-60°C bis +200°C

Norm-Referenzen:



SKINDICHT® ME-M

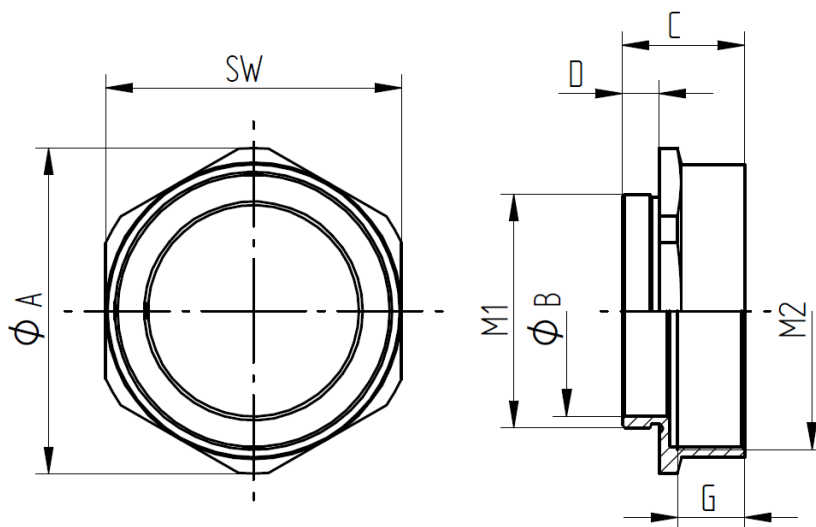


Gewinde		Durchmesser		Länge	Gewinde Länge		Artikel Nr.	
M1	M2	Ø A mm	Ø B mm	C mm	D mm	G mm	Messing	Messing Bleifrei
M12x1,5	M16x1,5	18	8	15	5	7,5	52104450	52104450LF
M16x1,5	M20x1,5	22	12	17,5	6	8,5	52104452	52104452LF
M20x1,5	M25x1,5	27	15	19	6,5	8,5	52104454	52104454LF
M25x1,5	M32x1,5	34	20	21	6,5	9,5	52104456	52104456LF
M32x1,5	M40x1,5	42	26	23	7	9,5	52104458	52104458LF
M40x1,5	M50x1,5	53	33	31	9	11	52104460	52104460LF
M50x1,5	M63x1,5	67	43	33	10	16	52104462	52104462LF

Ersteller: MAAU1 /PDP Freigegeben: DAMU1/PDP	Dokument: DB52104450DE Version: 07	Seite 1 von 2
---	---------------------------------------	---------------

52104450	DATENBLATT	
Gültig ab: 24.11.2023	SKINDICHT® ME-M	

SKINDICHT® ME-M 6 Kt.



Gewinde		Schlüssel weite	Durchmesser		Länge	Gewinde Länge		Artikel Nr.	
M1	M2		Ø A mm	Ø B mm		D mm	G mm	Messing	Messing Bleifrei
M63x1,5	M75x1,5	80	88	57	33	10	18	52104463	52104463LF

Weitere Angaben entnehmen Sie bitte unserem aktuellen Katalog.
Bei Beständigkeitsfragen über aggressive Medien oder bestimmte Öle kann unser Labor Sie gerne beraten.

Ersteller: MAU1 /PDP Freigegeben: DAMU1/PDP	Dokument: DB52104450DE Version: 07	Seite 2 von 2
--	---------------------------------------	---------------