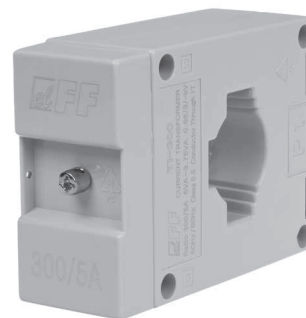


## Karta katalogowa

### TI-100 / ... / TI-1600

Przekładniki 1-fazowe z zamkniętym rdzeniem



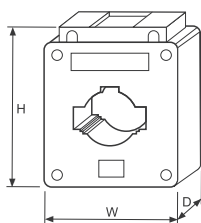
#### Przeznaczenie

Przekładnik prądowy służy do proporcjonalnej zmiany dużych natężeń prądu na niższe wartości, przystosowane do zakresów pomiarowych urządzeń kontrolnych i pomiarowych.

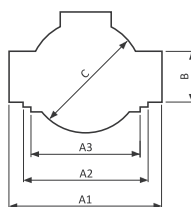
#### Dane techniczne

Typ	Przekładnia Ip/Is	Klasa	Moc [VA]	Wymiary otworu P1/P2 A1/A2/A3×B; C [mm]	Wymiary [mm]	Waga [kg]
TI-100	100/5	0,5	2,5	30/25/20×10; Ø22	61×80×37	0,235
TI-125	125/5	0,5	2,5	30/25/20×10; Ø22	61×80×37	0,235
TI-150	150/5	0,5	2,5	30/25/20×10; Ø22	61×80×37	0,235
TI-200	200/5	0,5	5,0	30/25/20×10; Ø22	61×80×37	0,235
TI-250	250/5	0,5	5,0	30/25/20×10; Ø22	61×80×37	0,235
TI-300	300/5	0,5	5,0	30/25/20×10; Ø22	61×80×37	0,235
TI-400	400/5	0,5	5,0	40/30/00×10; Ø30	75×99×41	0,305
TI-500	500/5	0,5	5,0	40/30/00×10; Ø30	75×99×41	0,305
TI-600	600/5	0,5	5,0	40/30/00×10; Ø30	75×99×41	0,305
TI-1000	1000/5	0,5	10	62/52/38×21; Ø46	126×102×62	0,550
TI-1250	1250/5	0,5	10	62/52/38×21; Ø46	126×102×62	0,550
TI-1500	1500/5	0,5	10	62/52/38×21; Ø46	126×102×62	0,550
TI-1600	1600/5	0,5	10	62/52/38×21; Ø46	126×102×62	0,550

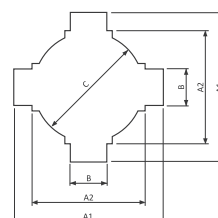
nr normy	IEC 60044-1
prąd wtórny nominalny Is	5 A
napięcie znamionowe	0,66 kV AC
napięcie przebicia izolacji	3 kV/1 min.
częstotliwość	50/60 Hz
współczynnik bezpieczeństwa	FS<5
temperatura pracy	-5÷40°C
przyłącze S1/S2	zaciski śrubowe 4,0 mm <sup>2</sup>
moment dokręcający	0,5 Nm
montaż	tablica/szynoprzewód
pozycja	pionowa/pozioma
stopień ochrony	IP20



Wymiary



Otwór P1/P2  
TI-100; TI-150; TI-200; TI-250; TI-300



Otwór P1/P2  
TI-400; TI-600

### Gwarancja

Produkty firmy F&F objęte są 24-miesięczną gwarancją od daty zakupu. Gwarancja jest uwzględniana tylko z dowodem zakupu. Skontaktuj się ze swoim sprzedawcą lub bezpośrednio z nami.

### Deklaracja CE

F&F Filipowski sp. k. oświadcza, że urządzenie jest zgodne z wymaganiami Dyrektywy niskonapięciowej LVD 2014/35/UE oraz kompatybilności elektromagnetycznej EMC 2014/30/UE.

Deklaracja zgodności CE, wraz z odwołaniami do norm w odniesieniu do których deklarowana jest zgodność, znajduje się na stronie: [www.fif.com.pl](http://www.fif.com.pl) na podstronie produktu.