

Karta charakterystyki technicznej

Uchwyt trapezowy FS

Numery katalogowe: 6357522



Uchwyt trapezowy do podwieszania systemów tras kablowych na stropach z blachy trapezowej. Szerokość profilu trapezowego do 165 mm. Montaż za pomocą rygla typu TPB R lub śruby z łbem sześciokątnym typu SKS 10x110. Elementy mocujące należy zamawiać osobno.



St

stal

FS

ocynkowane metodą Sendzimira

Dane podstawow

Numery katalogowe	6357522
Typ	TPB 180 FS
Oznaczenie 1	Uchwyt trapezowy
Wytwórca	OBO
Wymiar	180x182
Kolor	cyjan
Materiał	Stal
Powierzchnia	cynkowana metodą Sendzimira
Norma powierzchni	DIN EN 10346
Najmniejsza jednostka sprzedaży	20
Jednostka opakowania	Sztuk
Ciężar	11,4 kg
Jednostka wagi	kg/100 szt.
Ślad węglowy CO2 (GWP) od kołyski po bramę	0,4312 kg CO2e / 1 Sztuka

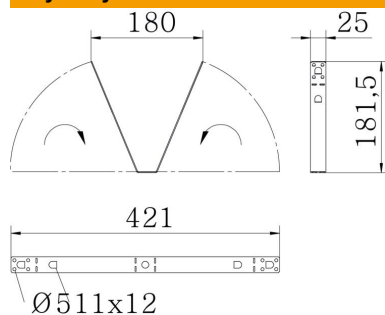
Karta charakterystyki technicznej

Uchwyt trapezowy FS

Numery katalogowe: 6357522



Wymiary



Długość	25 mm
Szerokość	180 mm
Wysokość	182 mm

Dane techniczne

F w kN	0,8 kN
Podtrzymanie funkcji	brak
Odpowiednie do pręta gwintowanego metrycznego	10
Odpowiednie do korytka siatkowego	tak
Odpowiednie do drabiny kablowej	tak
Odpowiedni do korytka kablowego	tak
Grubość materiału	1,5 mm
Stal nierdzewna, wytrawiana	brak
Zawias	brak
Regulowany	tak