

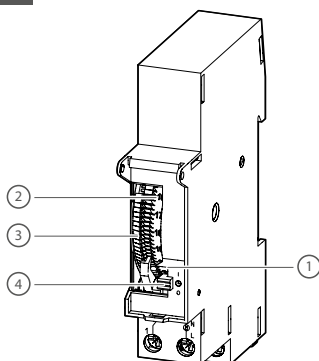
EHN010, EHN011

Łącznik czasowy dzienny 16 A, 1TE

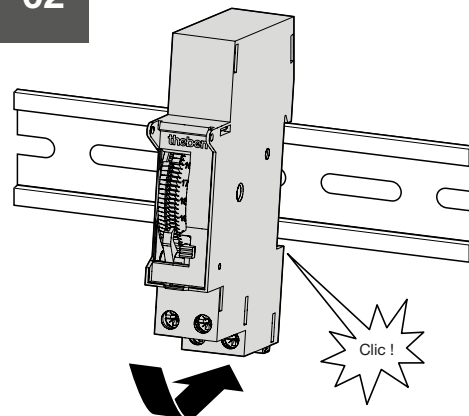
(PL) Łącznik czasowy dzienny 16 A, 1TE, bez / z rezerwą zasilania



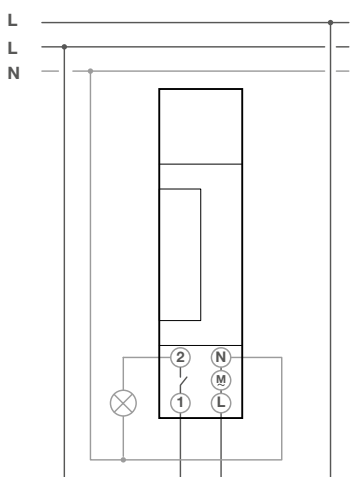
01



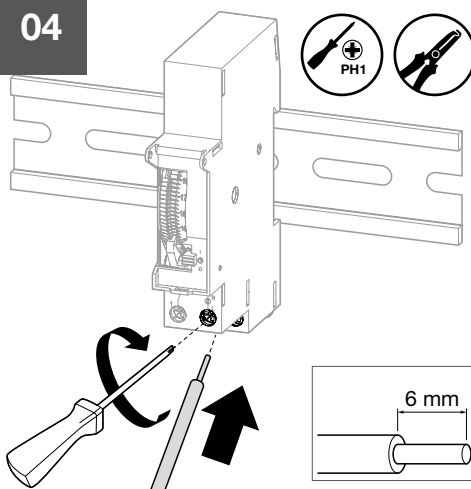
02



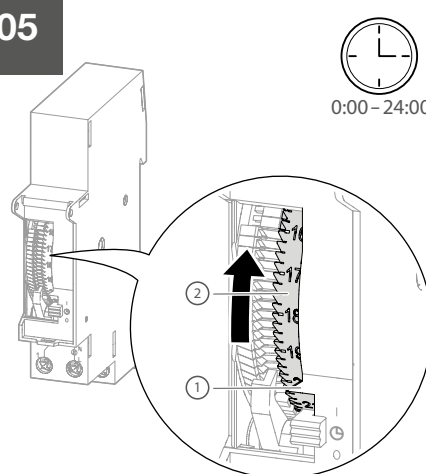
03



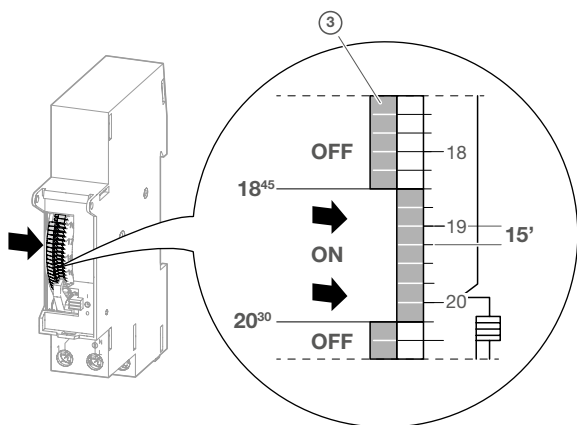
04



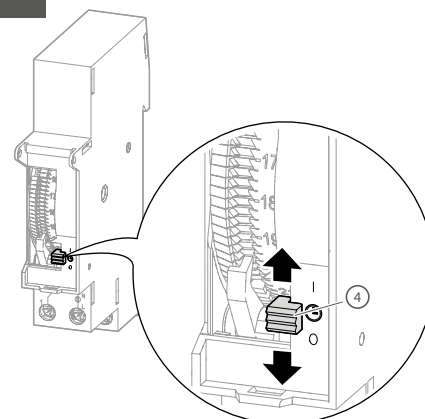
05



06



07



Wskazówki dotyczące bezpieczeństwa

Zabudowy i montażu urządzeń elektrycznych może dokonać tylko wykwalifikowany elektryk zgodnie z właściwymi dla danego kraju normami dot. instalacji, dyrektywami, warunkami i przepisami dotyczącymi zapobiegania wypadkom. Nieprzestrzeganie wskazówek dotyczących instalacji może doprowadzić do uszkodzenia urządzenia, pożaru lub innych niebezpieczeństw.

Opis funkcji

- Analogowy łącznik czasowy
 - 1 kanał
 - Program dzienny
 - z rezerwą zasilania (tylko EHN011)
- Użytkowanie zgodne z przeznaczeniem**
- Do oświetlenia, wentylacji, fontann, reklam itp. w zamkniętych, suchych pomieszczeniach
 - Montaż na listwie DIN (według DIN EN 60715)
 - Przelączanie dowolnych przewodów zewnętrznych jest dopuszczalne, przelączanie SELV jest niedopuszczalne

Budowa urządzenia (rys. 01)

- ① Oznaczenie dla odczytu aktualnego czasu
- ② Tarcza przełączająca do wskazania czasu przełączania
- ③ Segmenty załączające, każdorazowo 15'
- ④ Przelącznik dla trybu pracy:
☉ = Auto/ 1 = Ciągłe ZAŁ/
0 = Ciągłe WYŁ

Montaż i podłączenie

Ostrzeżenie!

Niebezpieczeństwo porażenia prądem elektrycznym przy dotknięciu elementów znajdujących się pod napięciem!

Porażenie prądem elektrycznym grozi śmiercią!

- Przed rozpoczęciem prac przy urządzeniu należy odłączyć przewody podłączające od sieci, a także osłonić sąsiednie elementy znajdujące się pod napięciem!

- Zatrasnąć urządzenie na listwie DIN (rysunek 02).
- Podłączyć zgodnie ze schematem okablowania (rys. 03).
- Ponownie włączyć wyłącznik nadmiarowo-prądowy.

Ustawienie

- Ustawianie aktualnej godziny: W tym celu obrócić tarczę załączającą ② do góry (rys. 05).
- Zdefiniować czas załączania przez wciśnięcie w prawo (ZAŁ) lub wyciśnięcie w lewo (WYŁ) segmentów załączających ③ (rys. 06).
- Wybór trybu pracy (rys. 07)
☉ = Auto/ 1 = Ciągłe ZAŁ/
0 = Ciągłe WYŁ

Dane techniczne

Napięcie robocze.....	230 V~, +10%/-15% 240 V~, ± 6%
Częstotliwość:	
- EHN011	50 - 60 Hz
- EHN010	50 Hz
Cykl	24 godziny
Najkrótszy czas przełączania	15 minut
Zużycie własne:	
- EHN010	1 W
- EHN011	0,5 W
Moc załączana.....	16 A, 250 V~, AC1 4 A, 250 V~, cos φ = 0,6
Moc załączana min.....	24 V~ / 100 mA
Lampy LED:	
- ≤ 2 W	30 W (15 x 2 W)
- > 2 W	300 W (20 x 15 W)
Żarówki / lampy halogenowe	1000 W
Lampy fluorescencyjne (EVG)..	600 W (10 x 58 W)
Lampy fluorescencyjne:	
- z ogranicznikiem prądu... 600 VA (maks. 70 µF)	
- bez ogranicznika prądu	1000 VA
Kompaktowe lampy fluorescencyjne	150 W
Rezerwa zasilania:	
- EHN010	bez
- EHN011	120 godz. (230 V)
Dokładność chodu maks.....	± 1 s/dzień
Przekrój przewodu.....	1 - 6 mm²
Wyłącznik nadmiarowo-prądowy	16 A
Styk	Zestyk zmienny
Szerokość rozwarcia	< 3 mm (µ)
Klasa ochrony.....	II
Stopień ochrony	IP20
Temperatura pracy:	
- EHN010	-20°C - +50°C
- EHN011	-10°C - +50°C
Temperatura magazynowania.....	-25°C - +70°C
Szerokość.....	17,5 mm / 1 TE
Napięcie znamionowe udarowe	4 kV
Wysokość montażu / wysokość robocza.....	< 2000m
Stopień zanieczyszczenia.....	2

Prawidłowa utylizacja tego produktu (zużyty sprzęt elektryczny i elektroniczny)

(Stosuje się w krajach Unii Europejskiej i innych krajach europejskich z systemem selektywnej zbiórki odpadów).

Oznaczenie umieszczone na produkcie lub w dokumentacji wskazuje, że produktu po upływie okresu użytkowania nie należy usuwać z innymi odpadami pochodzącymi z gospodarstw domowych. Prosimy o usuwanie tego produktu oddzielnie od innych odpadów, aby uniknąć szkód dla środowiska lub zdrowia ludzkiego. Umożliwia to optymalne ponowne wykorzystanie zasobów materiałowych.

Użytkownicy prywatni mogą uzyskać informacje na temat przyjaznej dla środowiska utylizacji, kontaktując się ze sprzedawcą, u którego kupili produkt. Można także zwrócić się w tej sprawie do urzędu gminy. Użytkownicy komercyjni powinni nawiązać w tym celu kontakt ze swoimi dostawcami, a także zapoznać się z ogólnymi warunkami handlowymi zawartymi w umowie kupna. Produktu nie należy usuwać z innymi odpadami komercyjnymi.