


44420226	<b>DATENBLATT</b>	
Gültig ab: 21.10.2022	<b>EPIC® POWERLOCK A6 C</b>	

## Beschreibung

- Einpoliger Rundsteckverbinder für mobile Energieverteilung, Elektromotoren und Generatoren
- Robust gegen mechanische Einflüsse in rauen Umgebungsbedingungen
- Steckverbinder in harmonisierten Farben nach europäischer Norm
- Jede Farbe ist unterschiedlich kodiert um Fehlsteckung zu verhindern



## Allgemeine Kennwerte

Serie	A6 C
Ausführung	Einbaudose, Quelle für Kontakt mit M12 Gewindepfosten
Bemessungsspannung in V	1000 V
Bemessungsstoßspannung	8 kV
Bemessungsstrom in A	Crimp max. 660 A
Kontakte	Crimpanschluss Kupfer , versilbert
Kontaktzahlen	1
Leitungsanschluss	Crimpanschluss: 35 – 240 mm <sup>2</sup>
Schutzart	IP 67 (max. erreichbar, abhängig von der verwendeten Kabelverschraubung) IP 20 ungesteckt
Steckzyklen	500
Temperaturbereich	-25°C bis +125°C
Verschmutzungsgrad	3

## Produktvarianten

Artikel- Nummer	Artikel	Befestigungsart	Polbild
<b>Bauform POWERLOCK A6, Einbaudose Quelle für Kontakt mit M12 Gewindepfosten</b>			
44420226	POWERLOCK A6 PE/GN	Ø5,5mm (4x)	PE, Grün
44420227	POWERLOCK A6 N/BL	Ø5,5mm (4x)	N, Blau
44420228	POWERLOCK A6 L1/BN	Ø5,5mm (4x)	L1, Braun
44420229	POWERLOCK A6 L2/BK	Ø5,5mm (4x)	L2, Schwarz
44420230	POWERLOCK A6 L3/GY	Ø5,5mm (4x)	L3, Grau
L1/rot für Gleichstromanwendungen in Verbindung mit L2/schwarz			
44420317	POWERLOCK A6 L1/RD	Ø5,5mm (4x)	L1, Rot


## Werkstoffe/Oberfläche

Gehäuse	PBT
Kontakthaltestift	PA

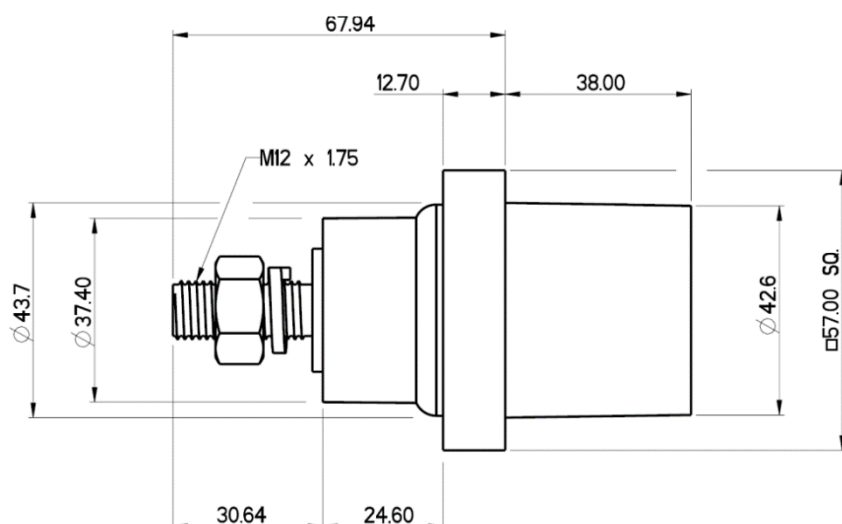
## Zulassungen

VDE-Zulassung, VDE-REG.-Nr.	D042
-----------------------------	------

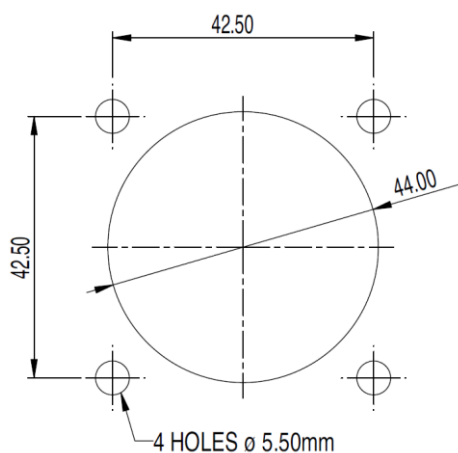
Ersteller: MANA2/PDP Freigegeben: IVSE1/PDP	Dokument: DB44420226DE Version: 04	Seite 1 von 4
--	---------------------------------------	---------------

44420226	<b>DATENBLATT</b>	
Gültig ab: 21.10.2022	EPIC® POWERLOCK A6 C	

## Technische Zeichnungen

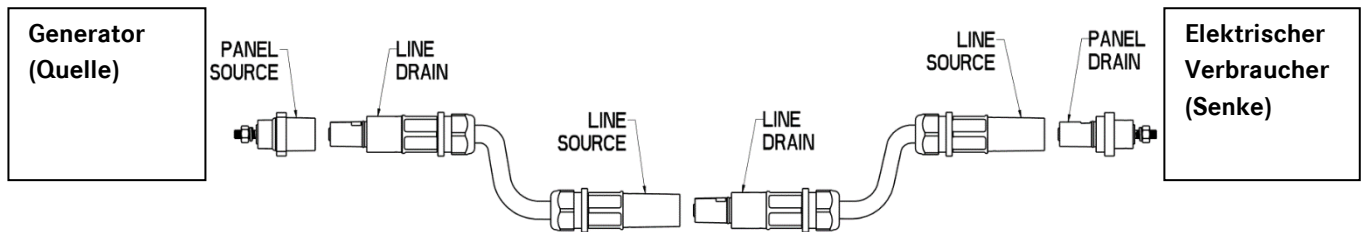






## Montageausschnitt



Ersteller: MANA2/PDP Freigegeben: IVSE1/PDP	Dokument: DB44420226DE Version: 04	Seite 2 von 4
--	---------------------------------------	---------------

## Systembeschreibung



	Kabelstecker (Line)	Einbaubuchse (Panel)	Crimpkontakt	Schraubkontakt
Quelle (Source)	D6 	A6 		
Senke (Drain)	F6 	A1 		

Schritt 1: Auswahl benötigte Gehäuse.

Schritt 2: Auswahl der SKINTOP® Kabelverschraubung M40 (nur für Kabelstecker):

z.B. 53111250 (schwarz), 53111450 (lichtgrau), 53111050 (silbergrau)

Schritt 3: Entscheidung: 400 A bis max. 120mm<sup>2</sup> → Schraubkontakte

660 A bis max. 240mm<sup>2</sup> → Crimpkontakte

**! Schraub- und Crimpkontakte dürfen nicht gemischt werden!**

Schritt 4: Auswahl Kontakte:

Crimpkontakte

	35 mm <sup>2</sup>	50 mm <sup>2</sup>	70 mm <sup>2</sup>	95 mm <sup>2</sup>	120 mm <sup>2</sup>	150 mm <sup>2</sup>	185 mm <sup>2</sup>	240 mm <sup>2</sup> (NEW)
Quelle (Source)	44420290	44420291	44420292	44420236	44420238	44420257	44420239	44420324
Senke (Drain)	44420293	44420294	44420295	44420231	44420233	44420256	44420234	44420339

### Achtung:

Die effektiven Kupferquerschnitte von Leitungen sind deutlich geringer als die elektrischen angegebenen Werte.

**Wir empfehlen stets Leitung-Kontakt Kombination zu qualifizieren.**


(Ab 120 mm<sup>2</sup> starke Auswirkungen auf die Qualität der Verbindung.

Beispiel: 240 mm<sup>2</sup> Leitungen passen teilweise besser in 185 mm<sup>2</sup> Kontakte.)

Kontakte mit M12-Gewindestiften (zum Anschluss an Kabelschuhe Ø12 mm)

	M12-Gewindestiften 660 A	M12-Gewindestiften 400 A
Quelle (Source)	 44420261	 44420242
Senke (Drain)	 44420260	 44420241

Anzugsmoment M12 Mutter: 27,5 Nm – 31,4 Nm

44420226	<b>DATENBLATT</b>	
Gültig ab: 21.10.2022	<b>EPIC® POWERLOCK A6 C</b>	



Robust



Sicherheit



Wasserdicht

### Info

Steckverbinder für ungeschirmte einadrige Energieleitungen

### Anwendungsgebiete

Für erneuerbare-Energie-Anlagen z.B. Windkraftanlagen

Für mobile und stationäre Energieverteilung

Für die Anbindung von Motoren, Transformatoren und Generatoren

Veranstaltungstechnik

### Produkteigenschaften

Anbaugehäuse gerade

Kontaktbefestigung durch Kontakthaltestift, jeder Stift kann nur einmal verwendet werden

Gehäuse ohne Kontakt, Kontakt separat bestellen

### Hinweis

Die Fotografien sind nicht maßstäblich und keine detailgetreuen Abbildungen der jeweiligen Produkte.

Ersteller: MANA2/PDP Freigegeben: IVSE1/PDP	Dokument: DB44420226DE Version: 04	Seite 4 von 4
--	---------------------------------------	---------------

Wir behalten uns alle Rechte gemäß DIN ISO 16016 vor.

PD 0019/05\_04.18DE